



สำนักการช่าง
ศาลาว่าการเมืองพัทยา

โครงการ
ปรับปรุงสวนสาธารณะเฉลิมพระเกียรติ
เมืองพัทยา อำเภอบางละมุง จังหวัดชลบุรี

เห็นชอบ

ผู้ช่วยช่างสำรวจ

สำรวจ

ผู้ช่วยช่างเขียนแบบ

เขียนแบบ

ผู้ช่วยสถาปนิก

สถาปนิก *CM/อ*

หน. ฝ่ายสถาปัตยกรรม

ผู้ช่วยวิศวกรไฟฟ้า

วิศวกรไฟฟ้า *อ.อ.*

ผู้ช่วยวิศวกรโยธา

วิศวกรโยธา *อ.อ.*

หน. ฝ่ายวิศวกรรมโยธา

ตรวจ

อ.อ.

ผอ. ส่วนวิศวกรรมก่อสร้าง

ตรวจ

อ.อ.

ผอ. สำนักการช่าง

ตรวจ

อ.อ.

ปลัดเมืองพัทยา

อนุมัติ

อ.อ.

นายกเมืองพัทยา

แบบแสดง

แบบแปลนหลังคาซุ้มทางเข้า 2/2

สถานที่ปลูกสร้าง

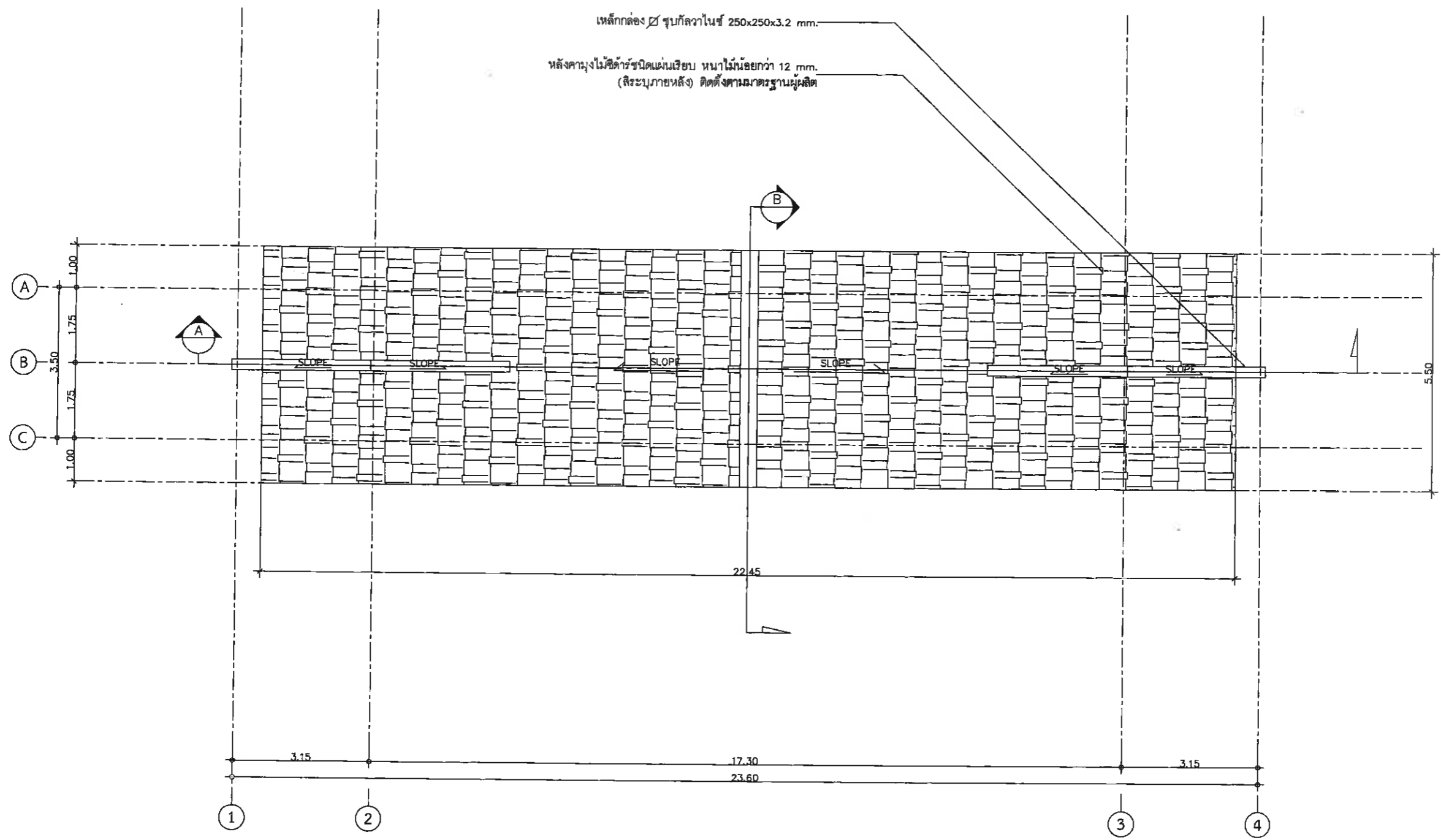
เมืองพัทยา

แบบเลขที่ 33/2564

แผ่นที่ AR-002 22

วันที่ 17-01-65

รวม 63 แผ่น



เหล็กกล่อง ๒ ขนาดหน้ากว้าง 250x250x3.2 mm.
หลังคาเมุงไม้ซีดาร์ชนิดแผ่นเรียบ หนาไม่น้อยกว่า 12 mm.
(ใช้ระบุมุงหลัง) ติดตั้งตามมาตรฐานผู้ผลิต



แสดงทิศทางการมองรูปด้าน

แบบแปลนหลังคาซุ้มทางเข้า
มาตราส่วน 1:75

หมายเหตุ : ขนาด ระยะ ตำแหน่ง ลวดลาย และวัสดุ สามารถปรับเปลี่ยนได้ตามความเหมาะสมและความจำเป็นของสภาพงาน โดยวิศวกรประจำโครงการจะพิจารณา ไม่ถือว่าการแก้ไขแบบเป็นการแก้ไขแบบโดยวิศวกรประจำโครงการ ซึ่งต้องได้รับความเห็นชอบจากคณะกรรมการตรวจรับพัสดุ โดยยึดถือประโยชน์ของทางราชการเป็นสำคัญ



วิศวกรโครงสร้าง นายศักดิ์นรินทร์ เลิศพรณรงค์ สย.10416
วิศวกรไฟฟ้า นางสาววิมลรัตน์ จอมคำสิงห์ สย.5434

สถาปนิก ภูมิสถาปนิก

นายวิวัฒน์ คำดี ส-สถ.3770
นายอานันท์ อำนวยวงศ์ ก-วส. 276

วันที่ 17-01-65



สำนักงานช่าง
ศาลาว่าการเมืองพัยยา

โครงการ

ปรับปรุงสวนสาธารณะเฉลิมพระเกียรติ
เมืองพัยยา อำเภอบางละมุง จังหวัดชลบุรี

เห็นชอบ

ผู้ช่วยช่างสำรวจ

สำรวจ

ผู้ช่วยช่างเขียนแบบ

เขียนแบบ

ผู้ช่วยสถาปนิก

สถาปนิก

หน. ฝ่ายสถาปัตยกรรม

ผู้ช่วยวิศวกรไฟฟ้า

วิศวกรไฟฟ้า

ผู้ช่วยวิศวกรโยธา

วิศวกรโยธา

หน. ฝ่ายวิศวกรรมโยธา

ตรวจ

(Signature)

ผอ. ส่วนวิศวกรรมก่อสร้าง

ตรวจ

(Signature)

ผอ. สำนักงานช่าง

ตรวจ

(Signature)

ปลัดเมืองพัยยา

อนุมัติ

(Signature)

นายกเมืองพัยยา

แบบแสดง

รูปด้าน 1, รูปด้าน 2 ชุ่มทางเข้า

สถานที่ปลูกสร้าง เมืองพัยยา

แบบเลขที่ 33/2564

AR-003

แผ่นที่

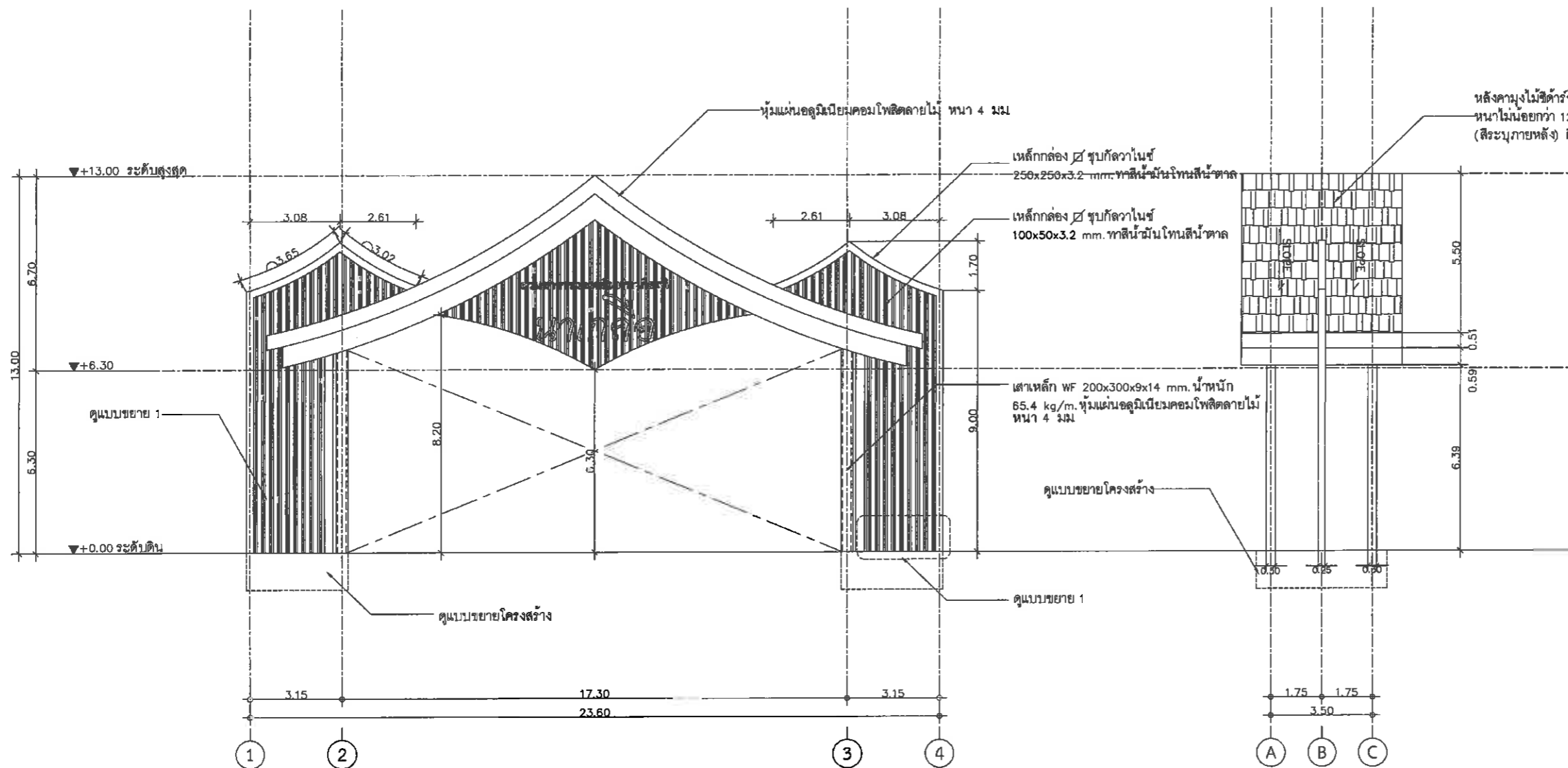
23

วันที่

17-01-65

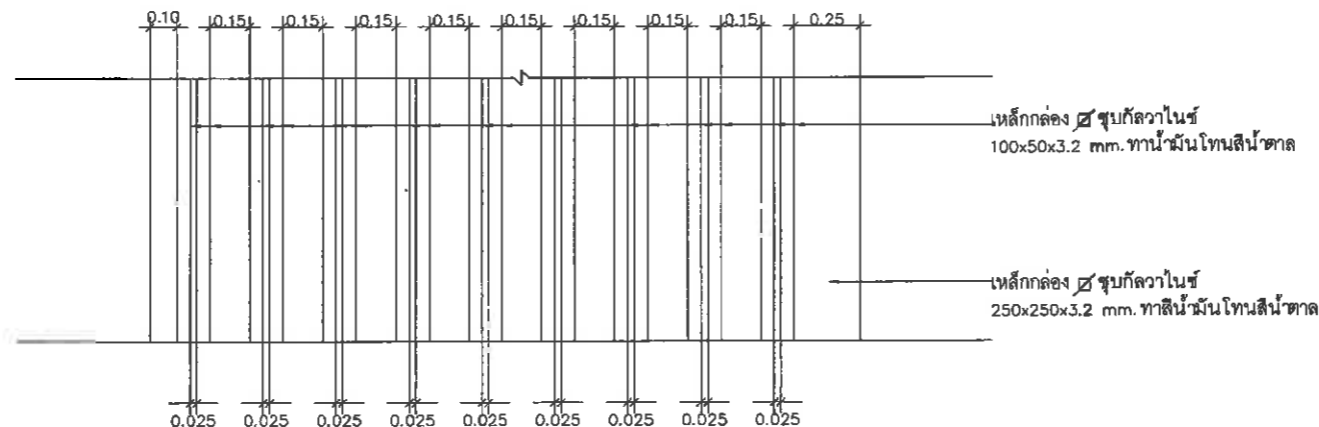
รวม

63 แผ่น



รูปด้าน 1
มาตราส่วน 1:125

รูปด้าน 2
มาตราส่วน 1:125



แบบขยาย 1
มาตราส่วน 1:20

หมายเหตุ : ขนาด ระยะ ตำแหน่ง ลวดลาย และวัสดุ สามารถปรับ
เปลี่ยนได้ตามความเหมาะสมและความจำเป็นของสภาพหน้างาน โดยวิศว
ประสงค์การ ใช้งานคงเดิม ไม่ถือว่าเป็นการแก้ไขแบบรูปรายการสัญญา
ซึ่งนี้ต้องได้รับความเห็นชอบจากคณะกรรมการตรวจรับพัสดุ โดยยึดถือ
ประโยชน์ของทางราชการเป็นสำคัญ



วิศวกรโครงสร้าง	นายศักดิ์นรินทร์ เลิศพรอนงค์	สย.10416
วิศวกรไฟฟ้า	นางสาวสิริภรณ์ จอมคำสิงห์	สพท.5434

สถาปนิก	นายวิวัฒน์ คำดี	ส-สถ.3770
ภูมิสถาปนิก	นายอนันต์ อำนวยวงศ์	ภ-ภส. 276



สำนักการช่าง
ศาลาว่าการเมืองพัยยา

โครงการ

ปรับปรุงส่วนสาธารณะเฉลิมพระเกียรติ
เมืองพัยยา อำเภอบางละมุง จังหวัดชลบุรี

เห็นชอบ

ผู้ช่วยช่างสำรวจ

สำรวจ

ผู้ช่วยช่างเขียนแบบ

เขียนแบบ

ผู้ช่วยสถาปนิก

สถาปนิก

ทน ฝ่ายสถาปัตยกรรม

ผู้ช่วยวิศวกรไฟฟ้า

วิศวกรไฟฟ้า

ผู้ช่วยวิศวกรโยธา

วิศวกรโยธา

ทน ฝ่ายวิศวกรรมโยธา

ตรวจ

ผอ. ส่วนวิศวกรรมก่อสร้าง

ตรวจ

ผอ. สำนักการช่าง

ตรวจ

ปลัดเมืองพัยยา

อนุมัติ

นายกเมืองพัยยา

แบบแสดง

รูปด้าน 3, รูปด้าน 4 ซุ้มทางเข้า

สถานที่ปลูกสร้าง เมืองพัยยา

แบบเลขที่ 33/2564
AR-004

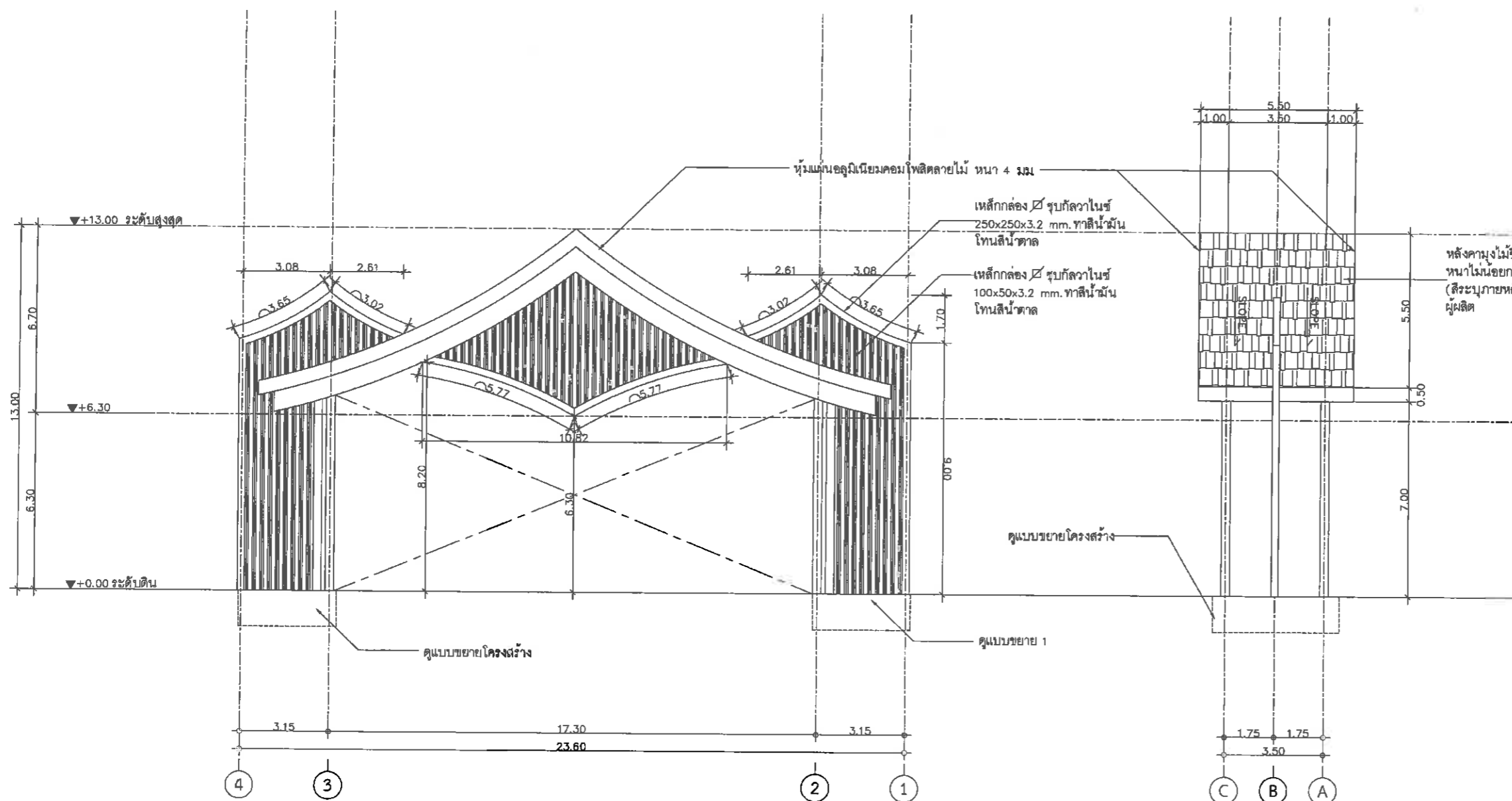
แผ่นที่ 24

วันที่

17-01-65

รวม

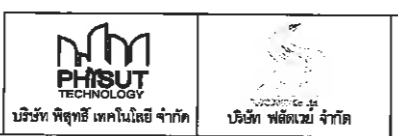
63 แผ่น



รูปด้าน 3
มาตราส่วน 1:125

รูปด้าน 4
มาตราส่วน 1:125

หมายเหตุ : ขนาด ระยะ ตำแหน่ง ลวดลาย และวัสดุ สามารถปรับเปลี่ยนได้ตามความเหมาะสมและความจำเป็นของสภาพหน้างาน โดยวิศวกรประจำงานคงเดิม ไม่ถือว่าเป็นการแก้ไขแบบรูปราชการสัญญา ทั้งนี้ต้องได้รับความเห็นชอบจากคณะกรรมการตรวจรับพัสดุ โดยยึดถือประโยชน์ของทางราชการเป็นสำคัญ



วิศวกรโครงสร้าง	นายศักดิ์นรินทร์ เลิศพรพาณิชย์ สย.10416
วิศวกรไฟฟ้า	นางสาวสิริภรณ์ จอมคำสิงห์ สย.ท.5434

สถาปนิก	นายวิวัฒน์ คำดี ส-สถ.3770
ภูมิสถาปนิก	นายอนันต์ อำนวยวงศ์ ก-กส. 276



สำนักงานช่าง
สถาปัตยกรรมเมืองฟ้า

โครงการ
ปรับปรุงสวนสาธารณะเฉลิมพระเกียรติ
เมืองฟ้า อำเภอบางละมุง จังหวัดชลบุรี

เห็นชอบ

ผู้ช่วยช่างสำรวจ

สำรวจ

ผู้ช่วยช่างเขียนแบบ

เขียนแบบ

ผู้ช่วยสถาปนิก

สถาปนิก *[Signature]*

หน้าฝ่ายสถาปัตยกรรม

ผู้ช่วยวิศวกรไฟฟ้า

วิศวกรไฟฟ้า *[Signature]*

ผู้ช่วยวิศวกรโยธา

วิศวกรโยธา *[Signature]*

หน้าฝ่ายวิศวกรรมโยธา

ตรวจ

[Signature]

ผ. ส่วนวิศวกรรมก่อสร้าง

ตรวจ

[Signature]

ผ. สำนักงานช่าง

ตรวจ

[Signature]

ปลัดเมืองฟ้า

อนุมัติ

[Signature]

นายกเมืองฟ้า

แบบแสดง

รูปตัดขั้วทางเข้า

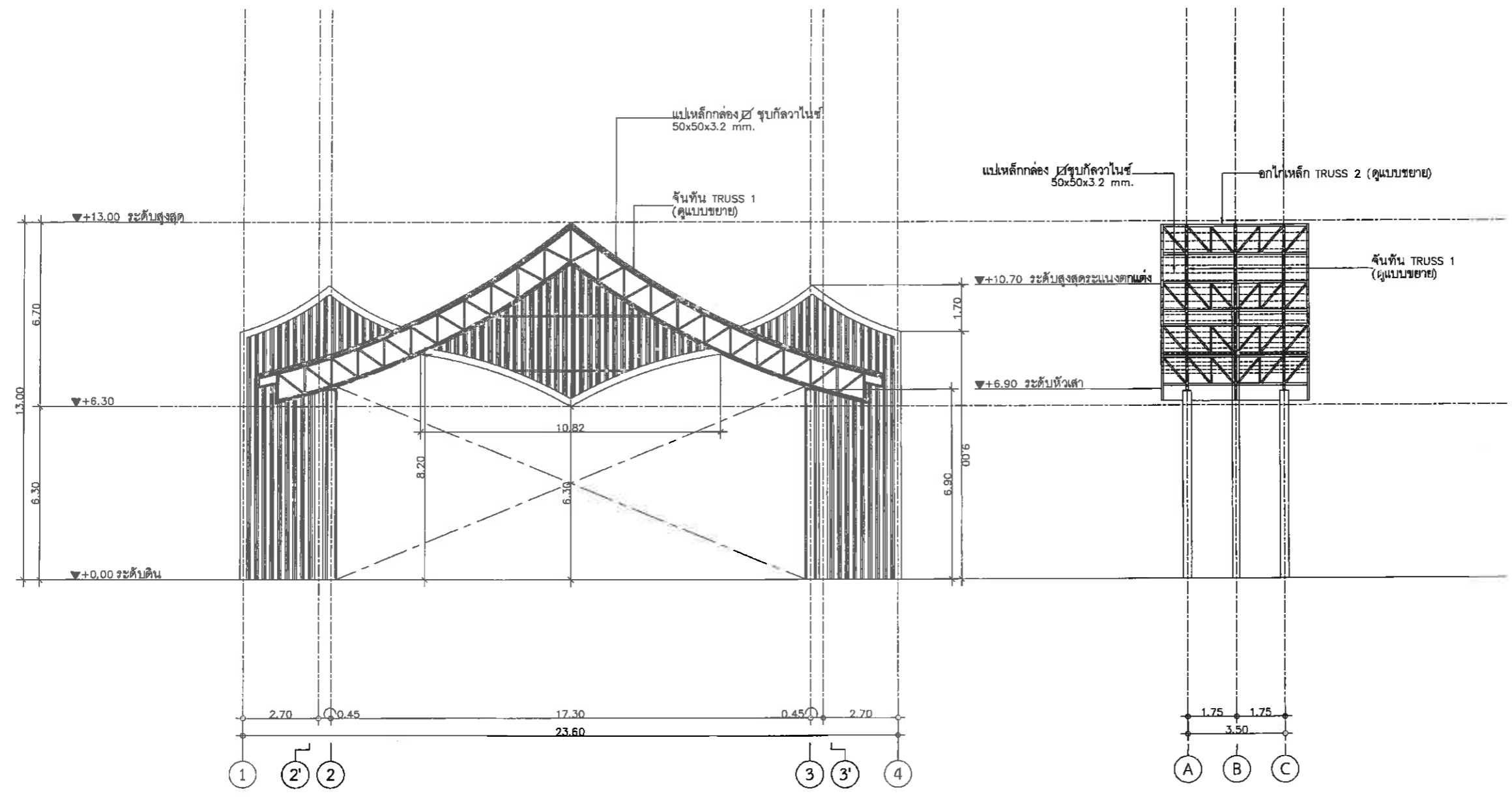
สถานที่ปลูกสร้าง เมืองฟ้า

แบบเลขที่ 33/2564 แผ่นที่

AR-005 25

วันที่

17-01-65 รวม 63 แผ่น



รูปตัด A
มาตราส่วน 1:125

รูปตัด B
มาตราส่วน 1:125

หมายเหตุ : ขนาด ระยะ ตำแหน่ง ลวดลาย และวัสดุ สามารถปรับเปลี่ยนได้ตามความเหมาะสมและความจำเป็นของสภาพหน้างาน โดยวัตถุประสงค์การใช้งานคงเดิม ไม่ถือว่าเป็นการแก้ไขแบบรายการสัญญา ทั้งนี้ต้องได้รับความเห็นชอบจากคณะกรรมการตรวจรับพัสดุ โดยยึดถือประโยชน์ของทางราชการเป็นสำคัญ



วิศวกรโครงสร้าง	นายศักดิ์นาคิน เดิศวณอังกูร	สย.10416
วิศวกรไฟฟ้า	นางสาววิราภรณ์ จอมคำสิงห์	สฟก.5434

สถาปนิก	นายวิวัฒน์ คำดี	ส-สถ.3770
ภูมิสถาปนิก	นายอนันต์ อำนวยวงศ์	ภ-ภส. 276



สำนักงานช่าง
ศาลาว่าการเมืองพิมาย

ตัวอักษรโลหะ Stainless ขนาด 1.60 มม. พิมพ์แบบ
ขนาด 5 cm สี Silver

เส้นแบ่งช่องไฟ ๑ 10 cm

สวนสาธารณะเฉลิมพระเกียรติ

พิกุลทอง

ตัวอักษรโลหะ Stainless ขนาด 1.60 มม. พิมพ์แบบ
ขนาด 5 cm สี Silver

แบบขยายตัวอักษร
มาตราส่วน 1:15

**หมายเหตุ

ก่อนดำเนินการติดตั้งให้ผู้รับจ้างเส้นขอบอนุมัติรูปแบบวัสดุรายละเอียดการติดตั้ง ใ้ได้
รับความเห็นชอบจากคณะกรรมการตรวจรับพัสดุ พิจารณา อนุมัติก่อนการติดตั้ง

หมายเหตุ : ขนาด ระยะ ตำแหน่ง ลวดลาย และวัสดุ สามารถปรับเปลี่ยนได้ตามความเหมาะสมและความจำเป็นของสภาพหน้างาน โดยวัสดุ
ประสงค์การใช้งานคงเดิม ไม่ถือว่าการแก้ไขแบบรูปราชการสัญญา
ซึ่งนี้ต้องได้รับความเห็นชอบจากคณะกรรมการตรวจรับพัสดุ โดยยึดถือ
ประโยชน์ของทางราชการเป็นสำคัญ



วิศวกรโครงสร้าง	นายศักดิ์นรินทร์ เลิศพรอนันต์กุล	สย.10416
วิศวกรไฟฟ้า	นางสาวสิริภรณ์ จอมคำสิงห์	สพท.5434

สถาปนิก	นายสิริวัตร คำดี	ส-สถ.3770
ภูมิสถาปนิก	นายอนันต์ อนันตวงศ์	ภ-ภส. 276

สถานที่ปลูกสร้าง	เมืองพิมาย
แบบเลขที่ 33/2564	แผ่นที่
AR-006	26
วันที่ 17-01-65	รวม 63 แผ่น

โครงการ
ปรับปรุงสวนสาธารณะเฉลิมพระเกียรติ
เมืองพิมาย อำเภอบางมูลมูง จังหวัดชลบุรี

เห็นชอบ

ผู้ช่วยช่างสำรวจ

สำรวจ

ผู้ช่วยช่างเขียนแบบ

เขียนแบบ

ผู้ช่วยสถาปนิก

สถาปนิก

หน. ฝ่ายสถาปัตยกรรม

ผู้ช่วยวิศวกรไฟฟ้า

วิศวกรไฟฟ้า

ผู้ช่วยวิศวกรโยธา

วิศวกรโยธา

หน. ฝ่ายวิศวกรรมโยธา

ตรวจ

ผอ. ส่วนวิศวกรรมก่อสร้าง

ตรวจ

ผอ. สำนักงานช่าง

ตรวจ

ปลัดเมืองพิมาย

อนุมัติ

นายกเมืองพิมาย

แบบแสดง

แบบขยายตัวอักษรชุดทางเข้า



สำนักงานช่าง
ศาลาว่าการเมืองพิทahaya

โครงการ
ปรับปรุงสวนสาธารณะเฉลิมพระเกียรติ
เมืองพิทahaya อำเภอบางละมุง จังหวัดชลบุรี

เห็นชอบ

ผู้ช่วยช่างสำรวจ

สำรวจ

ผู้ช่วยช่างเขียนแบบ

เขียนแบบ

ผู้ช่วยสถาปนิก

สถาปนิก *[Signature]*

หน.ฝ่ายสถาปัตยกรรม

ผู้ช่วยวิศวกรไฟฟ้า

วิศวกรไฟฟ้า *[Signature]*

ผู้ช่วยวิศวกรโยธา

วิศวกรโยธา *[Signature]*

หน.ฝ่ายวิศวกรรมโยธา

ตรวจ

[Signature]

ผอ. ส่วนวิศวกรรมก่อสร้าง

ตรวจ

[Signature]

ผอ. สำนักงานช่าง

ตรวจ

[Signature]

ปลัดเมืองพิทahaya

อนุมัติ

[Signature]

นายกเมืองพิทahaya

แบบแสดง

ผังโครงสร้างฐานรากขุมทางเข้า

สถานที่ปลูกสร้าง เมืองพิทahaya

แบบเลขที่ 33/2564

ST-001

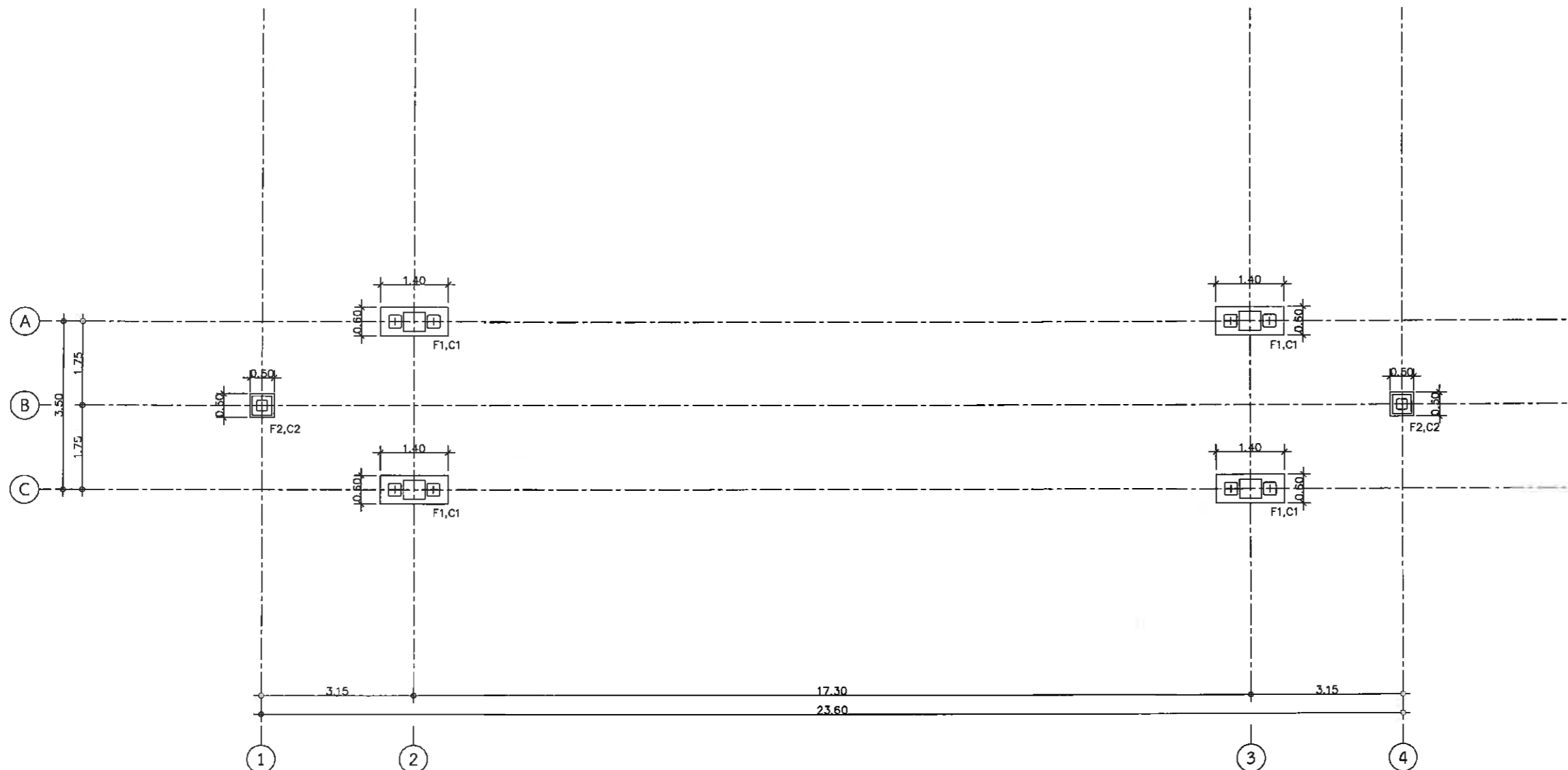
แผ่นที่

27

วันที่

17-01-65

รวม 63 แผ่น



ผังโครงสร้างฐานรากขุมทางเข้า
มาตราส่วน 1:75

หมายเหตุ : ขนาด ระยะ ตำแหน่ง สเกล และวัสดุ สามารถปรับเปลี่ยนได้ตามความเหมาะสมและความจำเป็นของสภาพหน้างาน โดยวิศวกรประจำโครงการขอสงวนสิทธิ์ ไม่ถือว่าการแก้ไขแบบรูปราชการสัญญา ทั้งนี้ต้องได้รับความเห็นชอบจากคณะกรรมการตรวจรับพัสดุ โดยยึดถือประโยชน์ของทางราชการเป็นสำคัญ



วิศวกรโครงสร้าง	นายศักดิ์สิน ดิน เลิศพรอนงค์กุล สย.10416	<i>[Signature]</i>
วิศวกรไฟฟ้า	นางสาวศิริภรณ์ จอมคำสิงห์ สยพ.5434	<i>[Signature]</i>

สถาปนิก	นายสิริวัตร คำดี ส-สถ.3770	<i>[Signature]</i>
ภูมิสถาปนิก	นายอนันต์ อนันตวงษ์ ก-ภส. 276	<i>[Signature]</i>



สำนักงานช่าง
ศาลาว่าการเมืองพัทยา

โครงการ

ปรับปรุงสวนสาธารณะเฉลิมพระเกียรติ
เมืองพัทยา อำเภอบางละมุง จังหวัดชลบุรี

เห็นชอบ

ผู้ช่วยช่างสำรวจ

สำรวจ

ผู้ช่วยช่างเขียนแบบ

เขียนแบบ

ผู้ช่วยสถาปนิก

สถาปนิก *[Signature]*

หน.ฝ่ายสถาปัตยกรรม

ผู้ช่วยวิศวกรไฟฟ้า

วิศวกรไฟฟ้า *[Signature]*

ผู้ช่วยวิศวกรโยธา

วิศวกรโยธา *[Signature]*

หน.ฝ่ายวิศวกรรมโยธา

ตรวจ

[Signature]

ผอ. ส่วนวิศวกรรมก่อสร้าง

ตรวจ

[Signature]

ผอ. สำนักงานช่าง

ตรวจ

[Signature]

ปลัดเมืองพัทยา

อนุมัติ

[Signature]

นายกเมืองพัทยา

แบบแสดง

ผังโครงสร้างเสาเข็มทางเข้า

สถานที่ปลูกสร้าง

เมืองพัทยา

แบบเลขที่ 33/2564

แผ่นที่

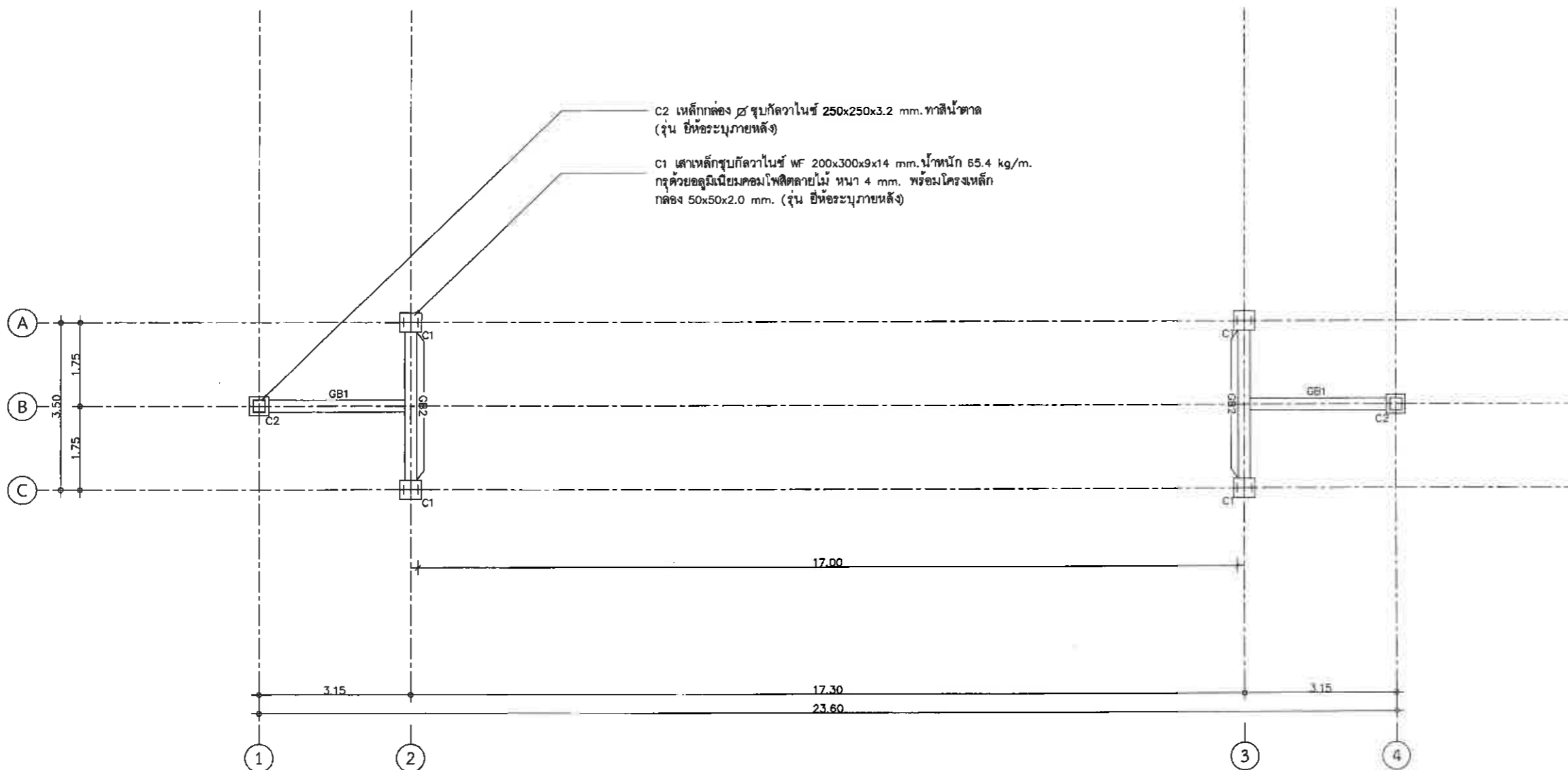
ST-002

28

วันที่

17-01-65

รวม 63 แผ่น



ผังโครงสร้างเสาเข็มทางเข้า
มาตราส่วน 1:75

หมายเหตุ : ขนาด ระยะ ตำแหน่ง ตัวเลข และวัสดุ สามารถปรับเปลี่ยนได้ตามความเหมาะสมและความจำเป็นของสภาพงาน โดยวิศวกรประจำงานคงเดิม ไม่ถือว่าเป็นการแก้ไขแบบประกาศสัญญา ทั้งนี้ต้องได้รับความเห็นชอบจากคณะกรรมการตรวจรับพัสดุ โดยยึดถือประโยชน์ของทางราชการเป็นหลัก



วิศวกรโครงสร้าง	นายศักดิ์นรินทร์ เดิศจันทร์	ตย.10416	<i>[Signature]</i>
วิศวกรไฟฟ้า	นางสาววิมลรัตน์ จอมคำสิงห์	สพท.5434	<i>[Signature]</i>

สถาปนิก	นายสิริวัตร คำดี	ส-สถ.3770	<i>[Signature]</i>
ภูมิสถาปนิก	นายอานันต์ อนันตวงศ์	ภ-ภส. 276	<i>[Signature]</i>



สำนักงานช่าง
สถาปนิกการเมืองพิทยา

โครงการ

ปรับปรุงสวนสาธารณะเฉลิมพระเกียรติ
เมืองพิทยา อำเภอบางละมุง จังหวัดชลบุรี

เห็นชอบ

ผู้ช่วยช่างสำรวจ

สำรวจ

ผู้ช่วยช่างเขียนแบบ

เขียนแบบ

ผู้ช่วยสถาปนิก

สถาปนิก *[Signature]*
หน.ฝ่ายสถาปัตยกรรม

ผู้ช่วยวิศวกรไฟฟ้า

วิศวกรไฟฟ้า *[Signature]*

ผู้ช่วยวิศวกรโยธา

วิศวกรโยธา *[Signature]*

หน.ฝ่ายวิศวกรรมโยธา

ตรวจ

[Signature]

ผอ.ส่วนวิศวกรรมก่อสร้าง

ตรวจ

[Signature]

ผอ.สำนักงานช่าง

ตรวจ

[Signature]

ปลัดเมืองพิทยา

อนุมัติ

[Signature]

นายกเมืองพิทยา

แบบแสดง

ผังโครงสร้างหลังคาซุ้มทางเข้า

สถานที่ปลูกสร้าง

เมืองพิทยา

แบบเลขที่ 33/2564

แผ่นที่

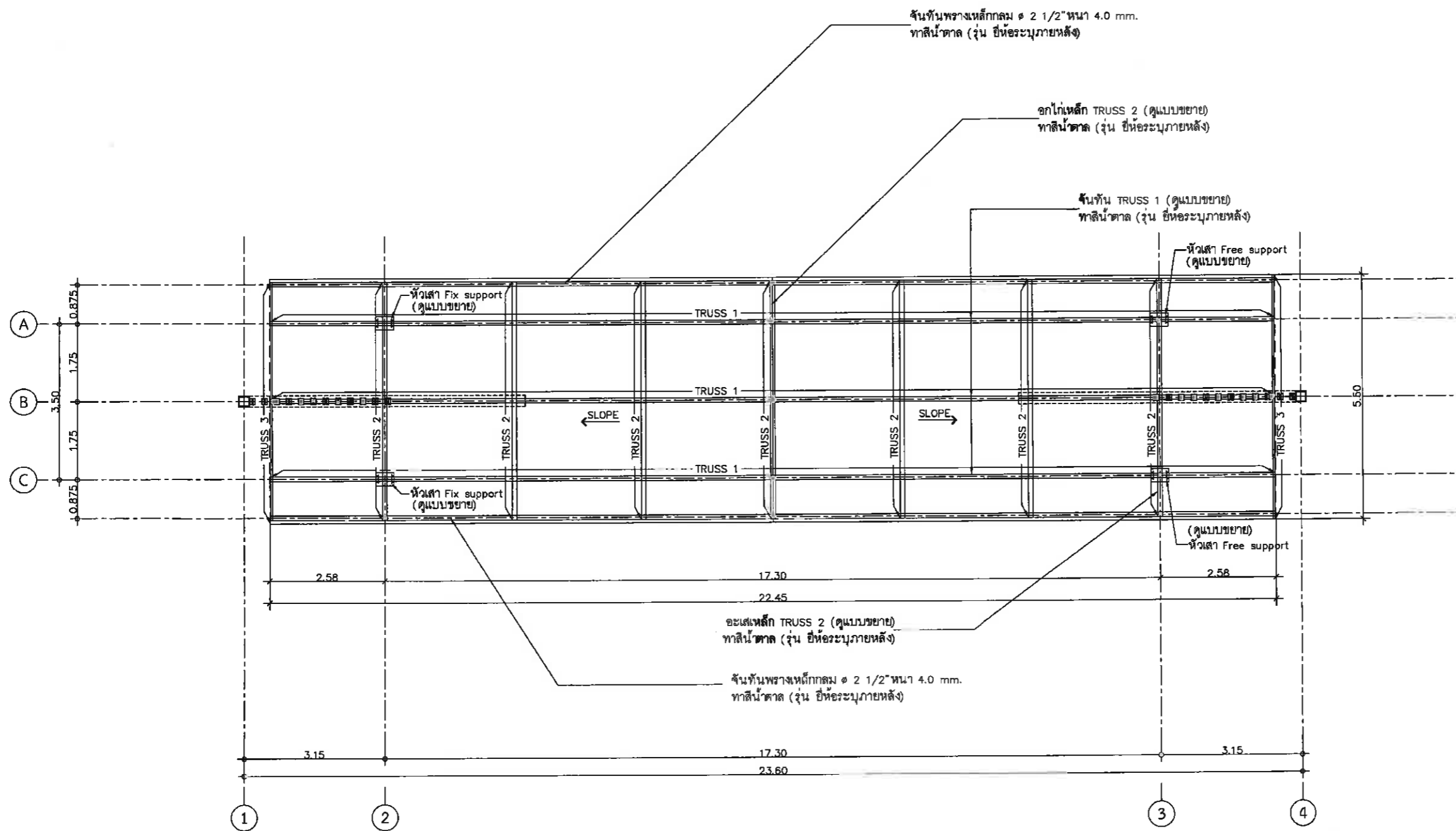
ST-003

29

วันที่

17-01-65

รวม 63 แผ่น



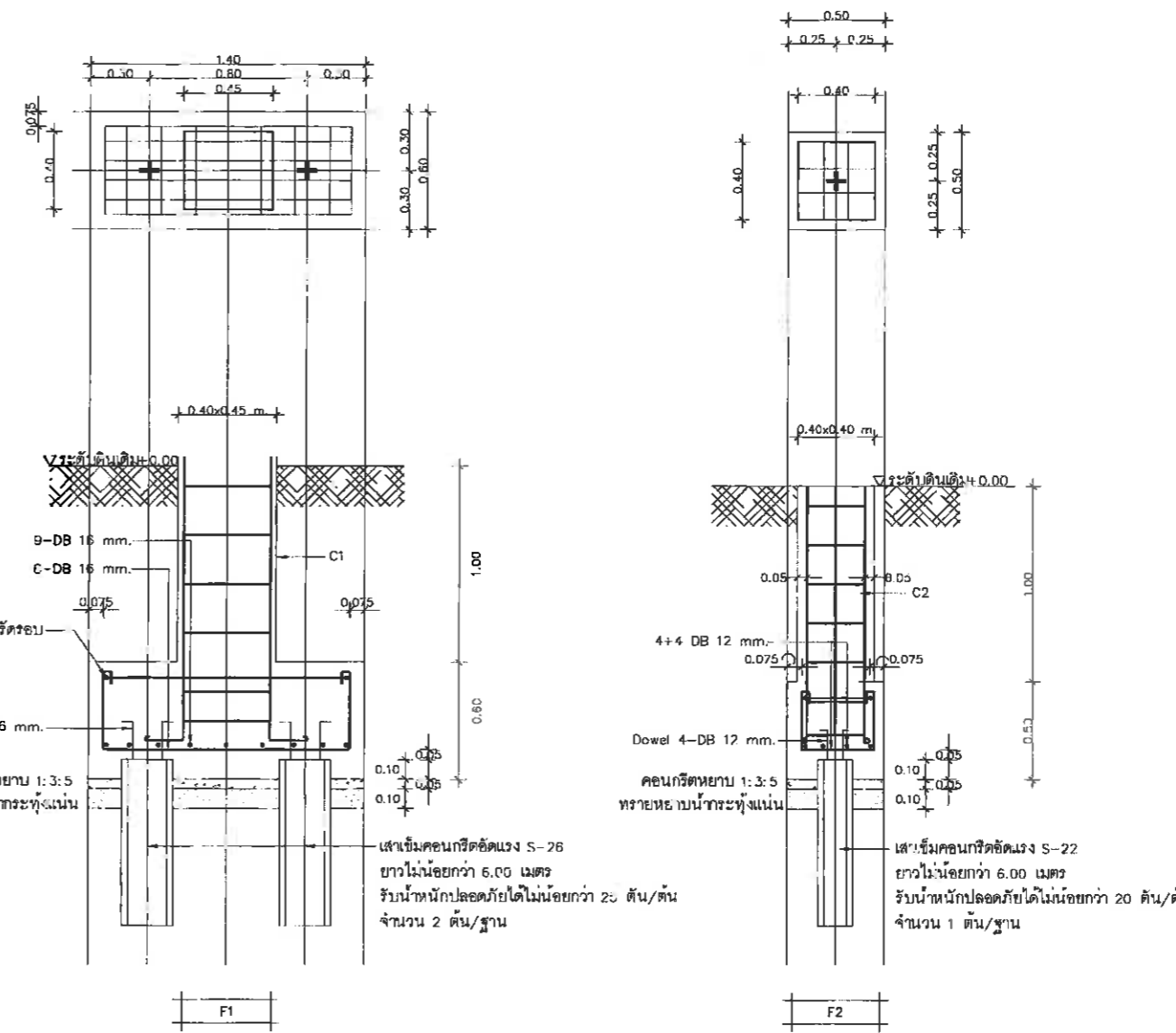
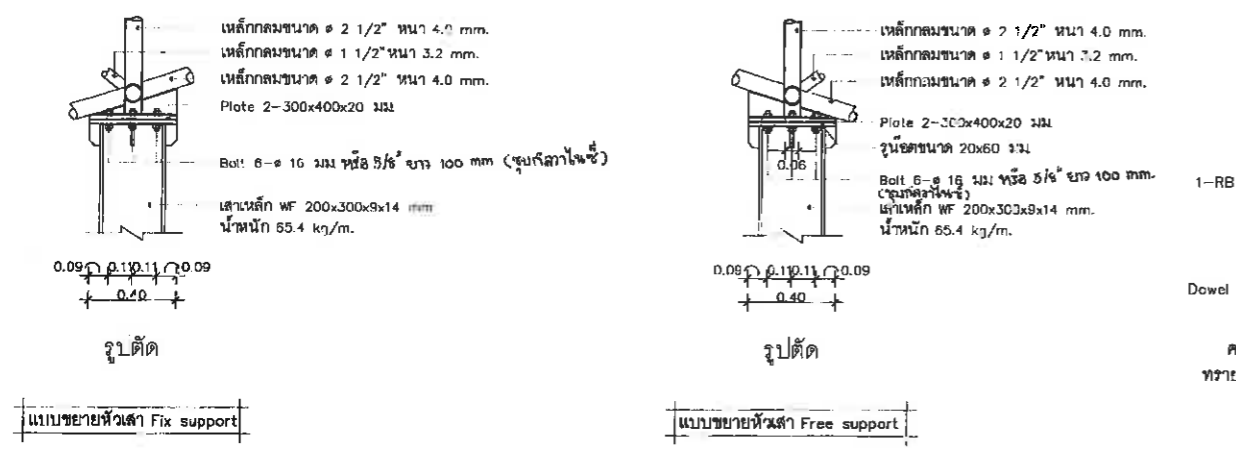
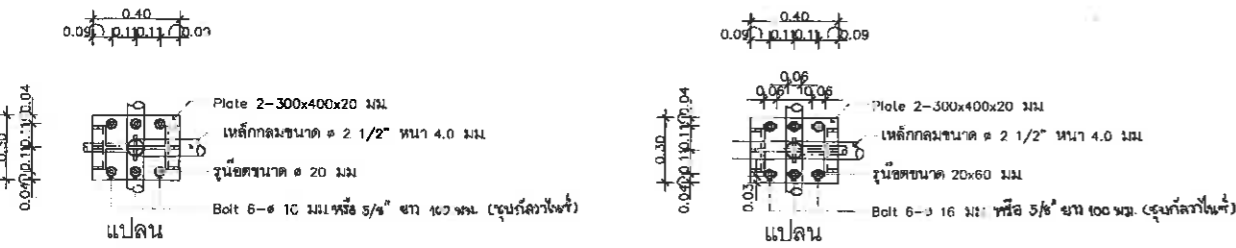
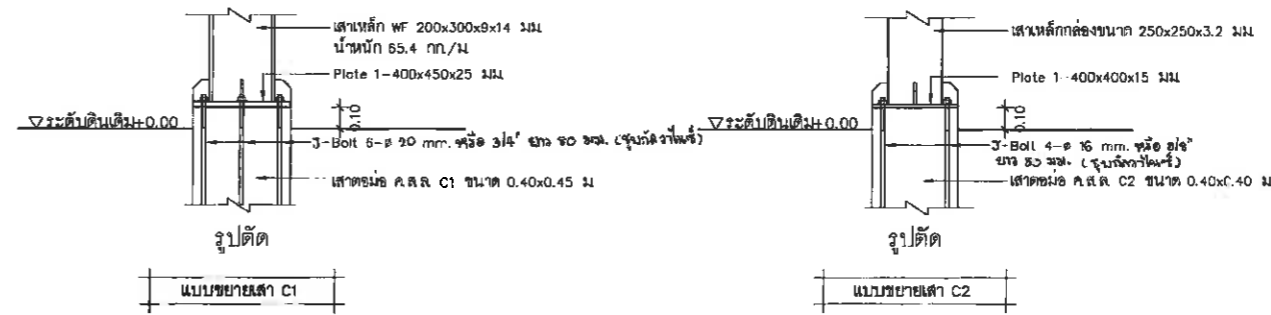
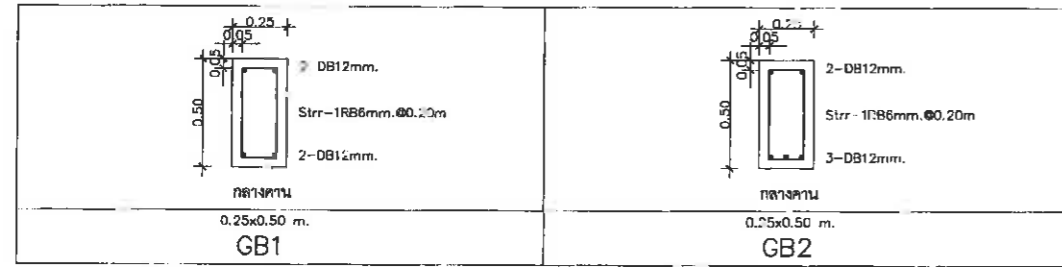
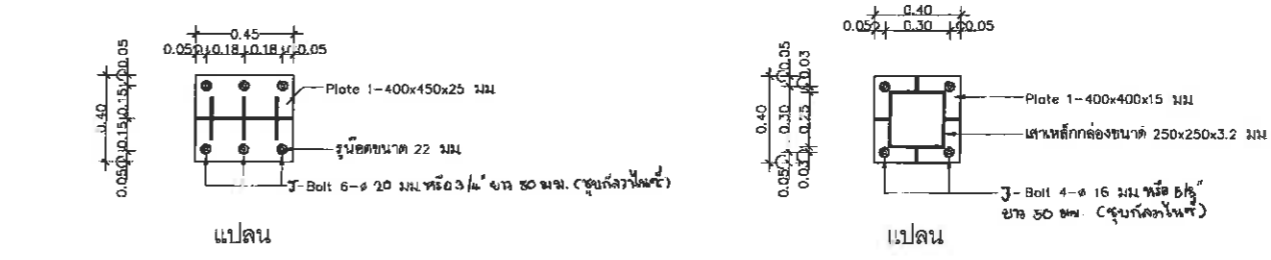
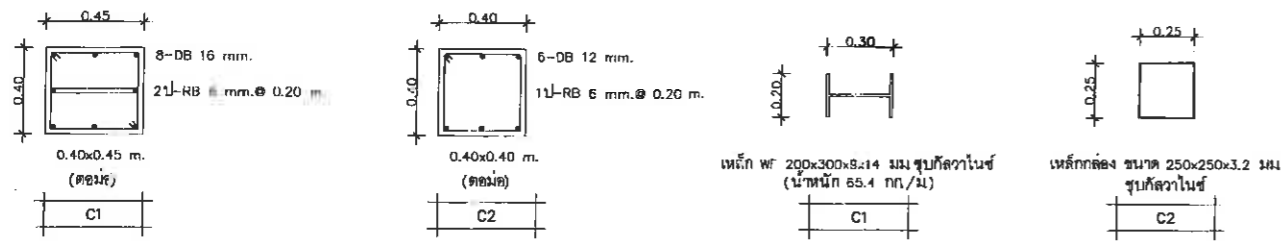
ผังโครงสร้างหลังคาซุ้มทางเข้า
มาตราส่วน 1:75

หมายเหตุ : ขนาด ระยะ ตำแหน่ง ขนาด และวัสดุ สามารถปรับเปลี่ยนได้ตามความเหมาะสมและความจำเป็นของสภาพหน้างาน โดยวิศวกรประจำงานคงเดิม ไม่ถือว่าเป็นการแก้ไขแบบรูปราชการสัญญา ซึ่งนี้ต้องได้รับความเห็นชอบจากคณะกรรมการตรวจรับพัสดุ โดยยึดถือประโยชน์ของทางราชการเป็นหลัก



วิศวกรโครงสร้าง	นายศักดิ์สิน อินทร์พยอมังกูร	สย.10416	<i>[Signature]</i>
วิศวกรไฟฟ้า	นางสาวสิริภรณ์ จอมคำสิงห์	สพท.5434	<i>[Signature]</i>

สถาปนิก	นายสิริวัตร คำดี	ส-สถ.3770	<i>[Signature]</i>
ภูมิสถาปนิก	นายอนันต์ อนันตวงศ์	ภ-ภต. 276	<i>[Signature]</i>



โครงการ
ปรับปรุงสวนสาธารณะเฉลิมพระเกียรติ
เมืองพัทยา อำเภอบางละมุง จังหวัดชลบุรี

เห็นชอบ	ผู้ช่วยช่างสำรวจ
สำรวจ	ผู้ช่วยช่างเขียนแบบ
เขียนแบบ	ผู้ช่วยสถาปนิก
สถาปนิก	สถาปนิก
หน้าฝ่ายสถาปัตยกรรม	ผู้ช่วยวิศวกรไฟฟ้า
วิศวกรไฟฟ้า	วิศวกรไฟฟ้า
ผู้ช่วยวิศวกรโยธา	วิศวกรโยธา
หน้าฝ่ายวิศวกรรมโยธา	ตรวจสอบ
ตรวจสอบ	หน้าฝ่ายการช่าง
ตรวจสอบ	ปลัดเมืองพัทยา
อนุมัติ	นายกเมืองพัทยา
แบบแสดง	แบบขยายโครงสร้างซุ้มทางเข้า 1/4
สถานที่ปลูกสร้าง	เมืองพัทยา
แบบเลขที่ 33/2564	แผ่นที่ ST-004
วันที่ 17-01-65	รวม 63 แผ่น

หมายเหตุ : ขนาด ระยะ ตำแหน่ง และลวดลาย สามารถปรับเปลี่ยนได้ตามความเหมาะสมและความจำเป็นของสภาพหน้างาน โดยวิศวกรประจำโครงการใช้งานคงเดิม ไม่ถือว่าเป็นการแก้ไขแบบรายการสัญญา ทั้งนี้ต้องได้รับความเห็นชอบจากคณะกรรมการตรวจรับพัสดุ โดยยึดถือประโยชน์ของทางราชการเป็นสำคัญ



สำนักงานช่าง
ศาลาว่าการเมืองพัทยา

โครงการ
ปรับปรุงส่วนสาธารณะเฉลิมพระเกียรติ
เมืองพัทยา อำเภอบางละมุง จังหวัดชลบุรี

เห็นชอบ
ผู้ช่วยช่างสำรวจ
สำรวจ

ผู้ช่วยช่างเขียนแบบ
เขียนแบบ

ผู้ช่วยสถาปนิก
สถาปนิก *M/A*
หน.ฝ่ายสถาปัตยกรรม

ผู้ช่วยวิศวกรไฟฟ้า
วิศวกรไฟฟ้า *M/A*

ผู้ช่วยวิศวกรโยธา
วิศวกรโยธา *M/A*
หน.ฝ่ายวิศวกรรมโยธา

ตรวจ
M/A
ผอ.ส่วนวิศวกรรมก่อสร้าง

ตรวจ
M/A
ผอ.สำนักงานช่าง

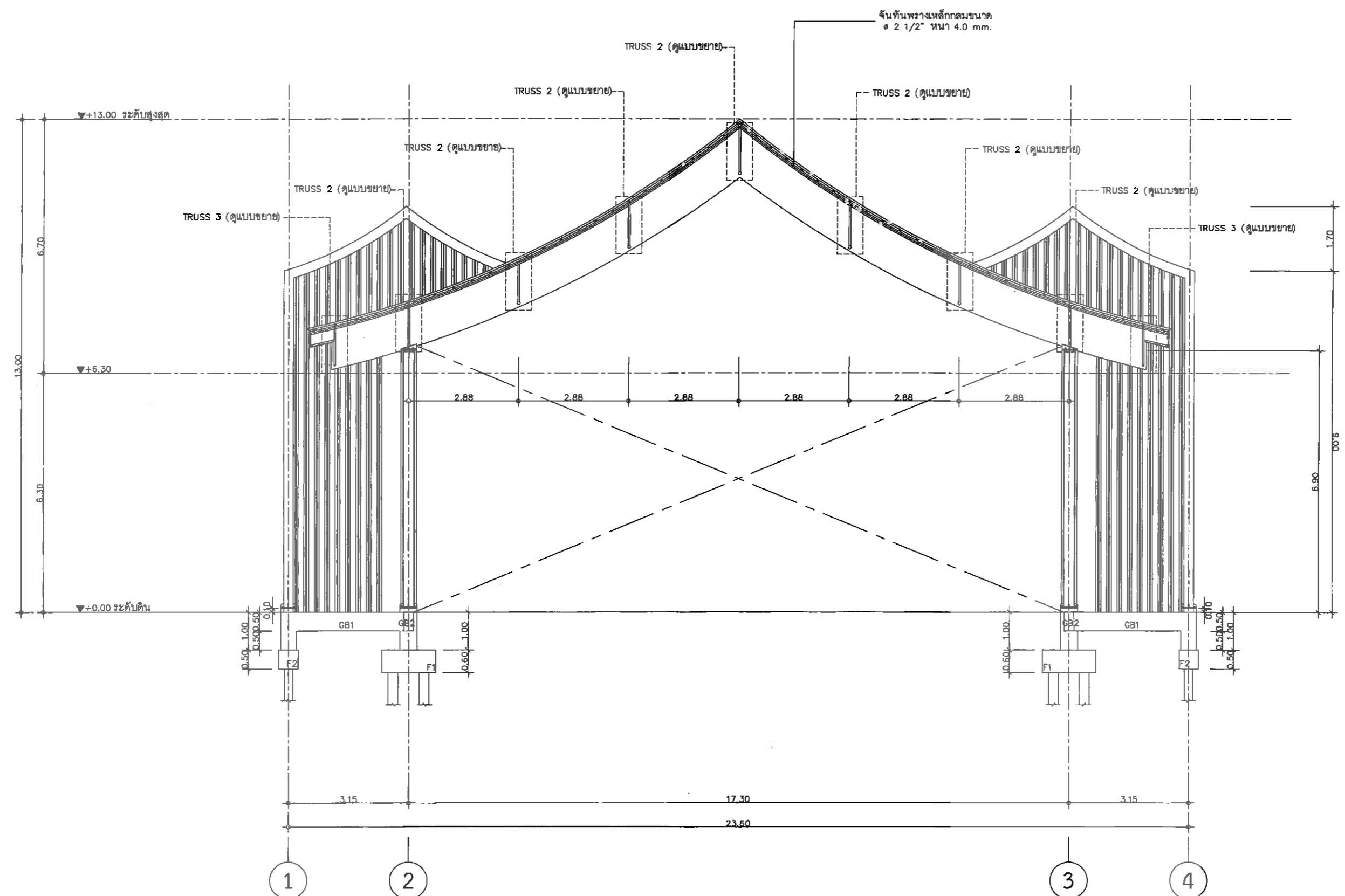
ตรวจ
M/A
ปลัดเมืองพัทยา

อนุมัติ
M/A
นายกเมืองพัทยา

แบบแสดง
แบบขยายโครงสร้างซุ้มทางเข้า 2/4

สถานที่ปลูกสร้าง เมืองพัทยา
แบบเลขที่ 33/2564 ST-005
แผ่นที่ 31

วันที่ 17-01-65
รวม 63 แผ่น



แบบขยายจันทันพราง
มาตราส่วน 1:75

หมายเหตุ : ขนาด ระยะ ตำแหน่ง สัดส่วน และวัสดุ สามารถปรับ
เปลี่ยนได้ตามความเหมาะสมและความจำเป็นของสภาพหน้างาน โดยวิศว
ประสงค์การ ใช้งานคงเดิม ไม่ถือว่าการแก้ไขแบบรูปราชการสัญญา
ทั้งนี้ต้องได้รับความเห็นชอบจากคณะกรรมการตรวจรับพัสดุ โดยยึดถือ
ประโยชน์ของทางราชการเป็นสำคัญ



วิศวกร โครงสร้าง	นายศักดิ์สิน เจริญพจน์ ๑๑๑.๑๐๑๖	สถาปนิก	นายวิวัฒน์ คำดี ๑๑-๑๑๑.๓๓๓๓
วิศวกร ไฟฟ้า	นางสาววิมลรัตน์ จอมคำสิงห์ ๑๑๑๑.๕๕๕๕	ภูมิสถาปนิก	นายอนันต์ ยันต์วงค์ ๑๑-๑๑๑.๒๒๒๒

วันที่	17-01-65	รวม	63 แผ่น
--------	----------	-----	---------



สำนักการช่าง
ศาลาว่าการเมืองพัทยา

โครงการ

ปรับปรุงสวนสาธารณะเฉลิมพระเกียรติ
เมืองพัทยา อำเภอบางละมุง จังหวัดชลบุรี

เห็นชอบ

ผู้ช่วยช่างสำรวจ

สำรวจ

ผู้ช่วยช่างเขียนแบบ

เขียนแบบ

ผู้ช่วยสถาปนิก

สถาปนิก *(Signature)*

หน.ฝ่ายสถาปัตยกรรม

ผู้ช่วยวิศวกรไฟฟ้า

วิศวกรไฟฟ้า *(Signature)*

ผู้ช่วยวิศวกรโยธา

วิศวกรโยธา *(Signature)*

หน.ฝ่ายวิศวกรรมโยธา

ตรวจ

(Signature)

ผอ.ส่วนวิศวกรรมก่อสร้าง

ตรวจ

(Signature)

ผอ.สำนักการช่าง

ตรวจ

(Signature)

ปลัดเมืองพัทยา

อนุมัติ

(Signature)

นายกเมืองพัทยา

แบบแสดง

แบบขยายโครงสร้างค้ำทางเข้า 3/4

สถานที่ปลูกสร้าง

เมืองพัทยา

แบบเลขที่ 33/2564

แผ่นที่

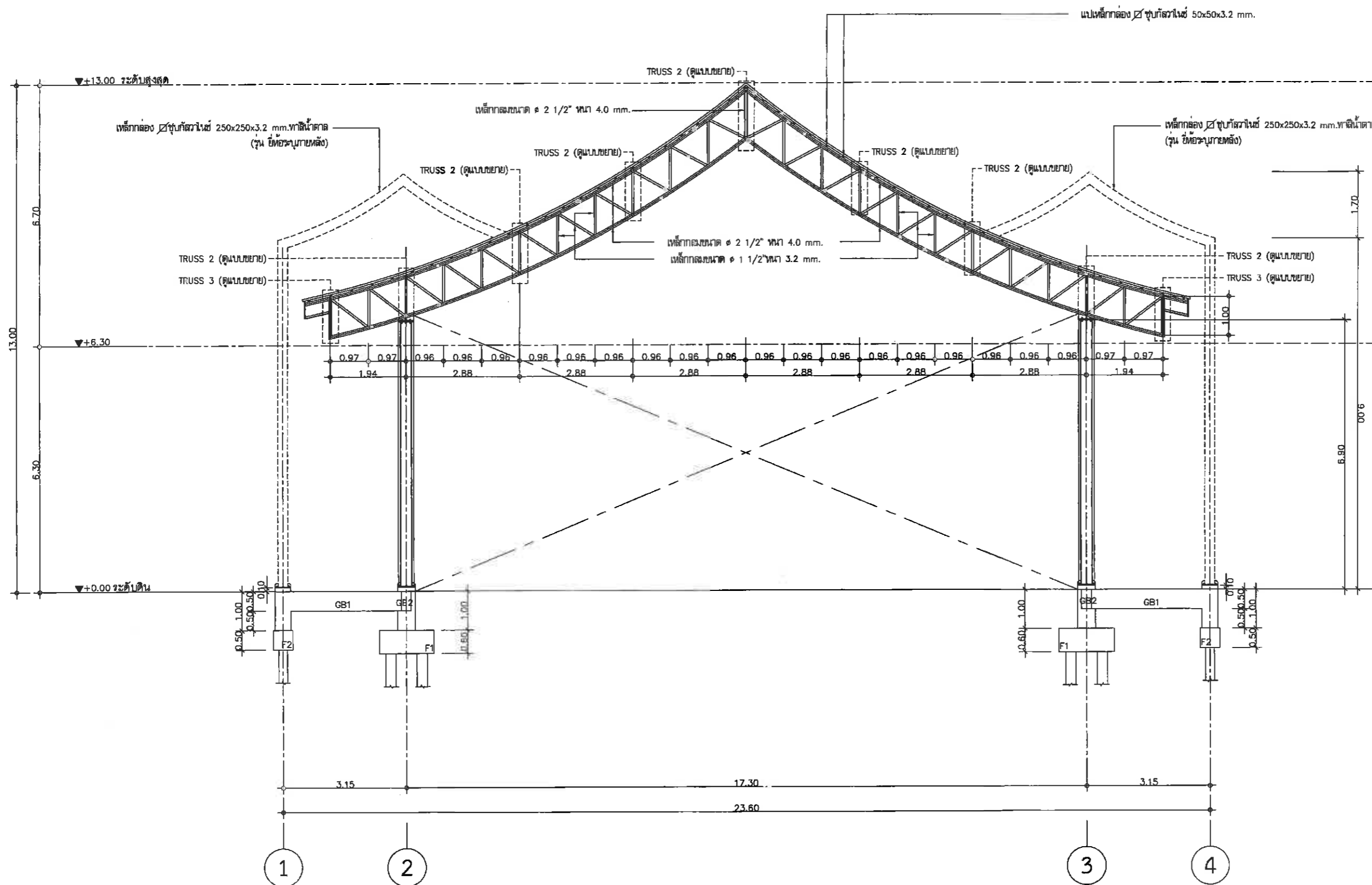
ST-006

32

วันที่

17-01-65

รวม 63 แผ่น



แบบขยาย TRUSS 1
มาตราส่วน 1:75

หมายเหตุ : ขนาด ระยะ ตำแหน่ง ลวดลาย และวัสดุ สามารถปรับเปลี่ยนได้ตามความเหมาะสมและความจำเป็นของสภาพงาน โดยยึดวัตถุประสงค์การใช้งานคงเดิม ไม่ถือว่าการแก้ไขแบบรูปราชการสัญญาที่ส่งนี้ต้องได้รับความเห็นชอบจากคณะกรรมการตรวจรับพัสดุ โดยยึดถือประโยชน์ของทางราชการเป็นสำคัญ



วิศวกรโครงสร้าง	นายศักดิ์นาคิน เจริญพจนอังกฤษ สย.10416	สถาปนิก	นายธีรวัตร คำดี ส.ส.3770
วิศวกรไฟฟ้า	นางสาววิมลรัตน์ จอมคำสิงห์ สฟ.5434	ภูมิสถาปนิก	นายอนันต์ อำนวยดวงดี ก-ภ.ศ. 276



สำนักการช่าง
ศาลาว่าการเมืองพิมาย

โครงการ
ปรับปรุงสวนสาธารณะเฉลิมพระเกียรติ
เมืองพิมาย อำเภอบางละมุง จังหวัดชลบุรี

เห็นชอบ

ผู้ช่วยช่างสำรวจ

สำรวจ

ผู้ช่วยช่างเขียนแบบ

เขียนแบบ

ผู้ช่วยสถาปนิก

สถาปนิก *[Signature]*

หน.ฝ่ายสถาปัตยกรรม

ผู้ช่วยวิศวกรไฟฟ้า

วิศวกรไฟฟ้า *[Signature]*

ผู้ช่วยวิศวกรโยธา

วิศวกรโยธา *[Signature]*

หน.ฝ่ายวิศวกรรมโยธา

ตรวจ

[Signature]

ผอ. ส่วนวิศวกรรมก่อสร้าง

ตรวจ

[Signature]

ผอ. สำนักการช่าง

ตรวจ

[Signature]

ปลัดเมืองพิมาย

อนุมัติ

[Signature]

นายกเมืองพิมาย

แบบแสดง

แบบขยายโครงสร้างท่อมทางเข้า 4/4

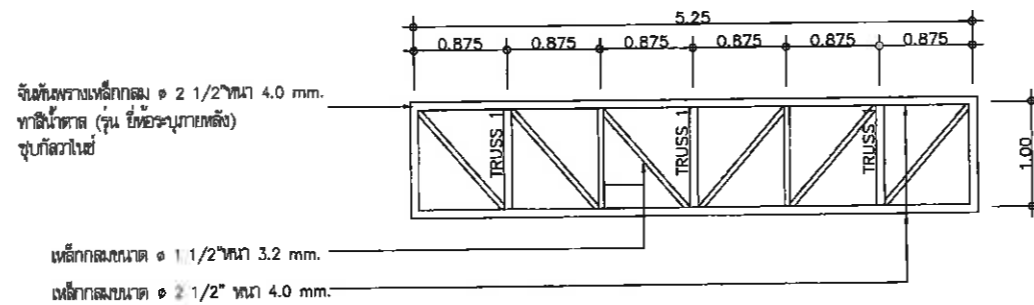
สถานที่ปลูกสร้าง เมืองพิมาย

แบบเลขที่ 33/2564 แผ่นที่

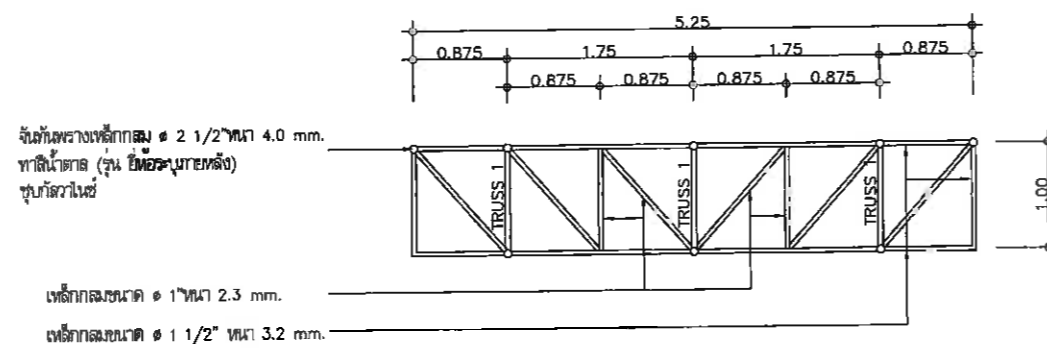
ST-007 33

วันที่

17-01-65 รวม 63 แผ่น



แบบขยาย TRUSS 2
มาตราส่วน 1:50



แบบขยาย TRUSS 3
มาตราส่วน 1:50

หมายเหตุ : ขนาด ระยะ ตำแหน่ง ลวดลาย และวัสดุ สามารถปรับ
เปลี่ยนได้ตามความเหมาะสมและความจำเป็นของสภาพหน้างาน โดยวัตถุประสงค์การใช้งานคงเดิม ไม่ถือว่าเป็นการแก้ไขแบบรูปราชการสัญญา
พิธีนี้ต้องได้รับความเห็นชอบจากคณะกรรมการตรวจรับพัสดุ โดยยึดถือ
ประโยชน์ของทางราชการเป็นสำคัญ



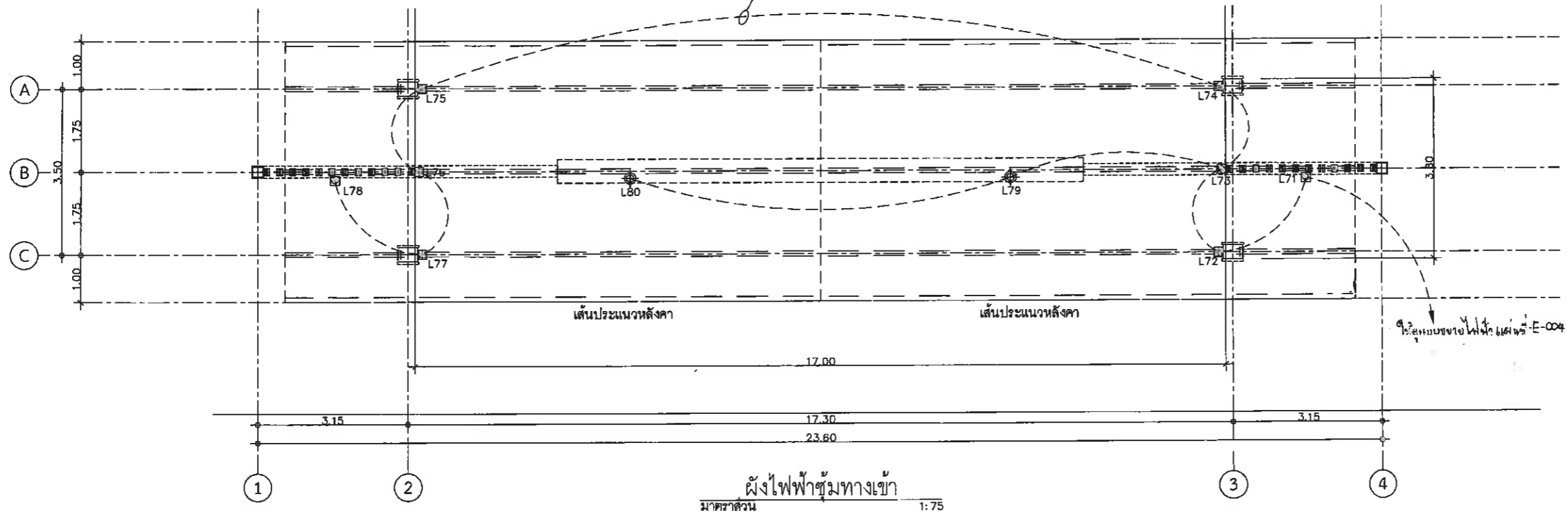
วิศวกร โครงสร้าง นายคำตันคน เลิศพรธองกุล สย.10416

วิศวกร ไฟฟ้า นางสาววิภาคนันท์ จอมคำสิงห์ สฟท.5434

สถาปนิก นายสิริวัตร คำดี ส-สท.3770

ภูมิสถาปนิก นายอนันต์ อนันตวงค์ ภ-ภส. 276

สัญลักษณ์	รายการ
L1	Led Trackling ต่องบ้าย แบบติดพื้น (กันน้ำ) IP65
L2	Led Trackling ต่องบ้าย แบบติดลอย (กันน้ำ) IP65



ผังไฟฟ้าซุ่มทางเข้า
มาตราส่วน 1:75

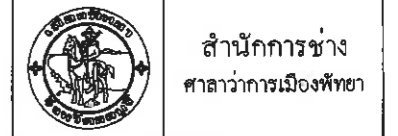
GA-5113
Luminaire Structure
- Die-cast aluminum housing
- Pre-treated before powder coating ensuring high corrosion resistance
- Single cable entry, through wiring upon request
- Stainless steel fasteners in grade 304 with zinc flake coating (ZFC)
- Durable silicone rubber gasket
- High-efficiency PMMA lens
- Clear toughened glass
- Integral control gear
- Hot-dipped galvanised steel mounting bracket allows for ceiling, wall or surface mounting

Technical Information
Light source 2 x 24 LED
Light source type LED
Dimming type DALI, 1-10V, On/Off
Material Aluminium
Weight 8 kg
Operating temperature -20 °C to 50 °C
Luminaire Power 92 W
Lumen 7838 - 10372 lm
Efficacy 85 - 113 lm/W
CCT / CRI 3000K CR180, 4000K CR180
Drive current 600 mA
Driver option Integral control gear
Driver Constant current (CC)
Input voltage 220-240V 50/60Hz

ODESSA 8
DD-50102
L2

โครงสร้างโคมไฟ
- โครงสร้างดวงโคมอะลูมิเนียมหล่อขึ้นรูป
- เคลือบด้วยผงฝุ่นเพื่อให้มีความทนทานต่อสภาพแวดล้อมสูง
- การปรับองศาโคม: ปรับได้ 80° (ขึ้น และ 40° ลง), หมุนได้ 350°
- มีเวอร์ชัน IP67 ตามคำขอ
- สายไฟเดี่ยว
- ตัวยึดสแตนเลสเกรด 304 เคลือบกัลวาไนซ์สังกะสี (ZFC)
- ปะเก็นยางอีพ็อกซีที่ทนทาน
- ตัวสะท้อนแสงประสิทธิภาพสูง
- กระบอกปรับแบบโมส
- อุปกรณ์ควบคุมภายใน

ข้อมูลทางเทคนิค
แหล่งกำเนิดแสง 1 COB
ประเภทแหล่งกำเนิดแสง COB
ระบบควบคุมความสว่าง DALI, On/Off
วัสดุ Aluminium
น้ำหนัก 3.65 kg
อุณหภูมิในการทำงาน -20°C to 40°C
โคมไฟ
พลังงาน 36.9 W
ลูเมน 2938 - 3458 lm
ประสิทธิภาพ 82 - 98 lm/W
CCT / CRI 3000K CR180, 4000K CR180
กระแสไฟ 700 mA
ตัวเลือกไดร์เวอร์ อุปกรณ์ควบคุมภายใน
ไดร์เวอร์ กระแสไฟคงที่ (CC)
แรงดันไฟฟ้าที่ด้านเข้า 220-240 V 50/60 Hz



สำนักงานช่าง ศาลาว่าการเมืองพัยทยา	
โครงการ ปรับปรุงสวนสาธารณะเฉลิมพระเกียรติ เมืองพัยทยา อำเภอบางละมุง จังหวัดชลบุรี	
เห็นชอบ	
ผู้ช่วยช่างสำรวจ	
สำรวจ	
ผู้ช่วยช่างเขียนแบบ	
เขียนแบบ	
ผู้ช่วยสถาปนิก	
สถาปนิก	<i>[Signature]</i>
หน.ฝ่ายสถาปัตยกรรม	
ผู้ช่วยวิศวกรไฟฟ้า	
วิศวกรไฟฟ้า	<i>[Signature]</i>
ผู้ช่วยวิศวกรโยธา	
วิศวกรโยธา	<i>[Signature]</i>
หน.ฝ่ายวิศวกรรมโยธา	
ตรวจ	<i>[Signature]</i>
พล. ส่วนวิศวกรรมก่อสร้าง	
ตรวจ	<i>[Signature]</i>
พล. สำนักการช่าง	
ตรวจ	<i>[Signature]</i>
ปลัดเมืองพัยทยา	
อนุมัติ	<i>[Signature]</i>
นายกเมืองพัยทยา	
แบบแสดง ผังไฟฟ้าซุ่มทางเข้า	
สถานที่ปลูกสร้าง	เมืองพัยทยา
แบบเลขที่ E-001	แผ่นที่ 34
วันที่ 17-01-65	รวม 63 แผ่น

หมายเหตุ : ขนาด ระยะ ตำแหน่ง สวดตาย และวัสดุ สามารถปรับ
เปลี่ยนได้ตามความเหมาะสมและความจำเป็นของสภาพหน้างาน โดยวัสดุ
ประสงค์การใช้งบประมาณเดิม ไม่ถือว่าเป็นการแก้ไขแบบรูปราชการสัญญา
ทั้งนี้ต้องได้รับความเห็นชอบจากคณะกรรมการตรวจรับพัสดุ โดยยึดถือ
ประโยชน์ของทางราชการเป็นสำคัญ



วิศวกรโครงสร้าง	นายศักดิ์นาคิน เลิศพรอนังกูร สย.10416
วิศวกรไฟฟ้า	นางสาวศิริภรณ์ จอมคำสิงห์ สฟท.5434

สถาปนิก	นายธีรวัฒน์ คำดี ส-สท.3770
ภูมิสถาปนิก	นายอรุณรัตน์ อนันตวงค์ ภ-ภส. 276



สำนักงานข้าราชการ
สภาข้าราชการเมืองพัทยา

โครงการ

ปรับปรุงสวนสาธารณะเฉลิมพระเกียรติ
เมืองพัทยา อำเภอบางละมุง จังหวัดชลบุรี

เห็นชอบ

ผู้ช่วยช่างสำรวจ

สำรวจ

ผู้ช่วยช่างเขียนแบบ

เขียนแบบ

ผู้ช่วยสถาปนิก

สถาปนิก *[Signature]*

หน้าฝ่ายสถาปัตย์กรรม

ผู้ช่วยวิศวกรไฟฟ้า

วิศวกรไฟฟ้า *[Signature]*

ผู้ช่วยวิศวกรโยธา

วิศวกรโยธา *[Signature]*

หน้าฝ่ายวิศวกรรมโยธา

ตรวจ

[Signature]

ผอ. ส่วนวิศวกรรมก่อสร้าง

ตรวจ

[Signature]

ผอ. สำนักงานช่าง

ตรวจ

[Signature]

ปลัดเมืองพัทยา

อนุมัติ

[Signature]

นายกเมืองพัทยา

แบบแสดง

แบบขยายเรือ 1/2

สถานที่ปลูกสร้าง เมืองพัทยา

แบบเลขที่ 33/2564

AR-001

แผ่นที่

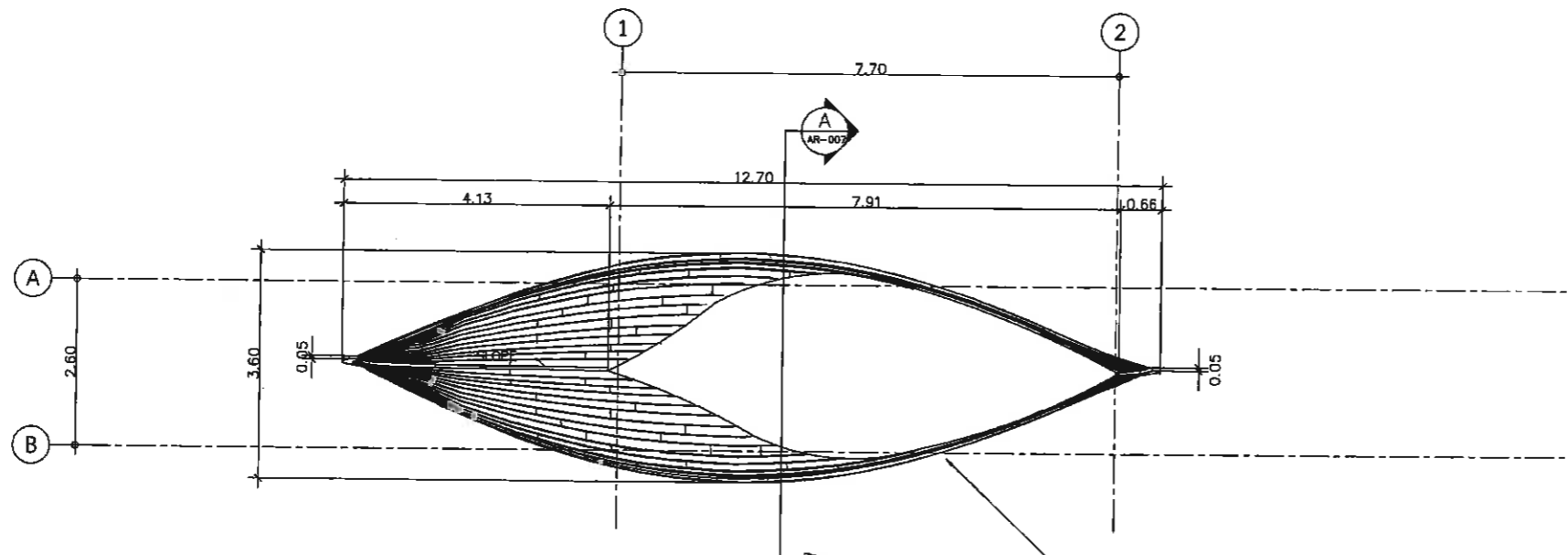
35

วันที่

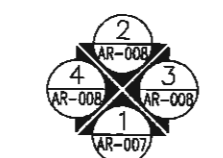
17-01-65

รวม

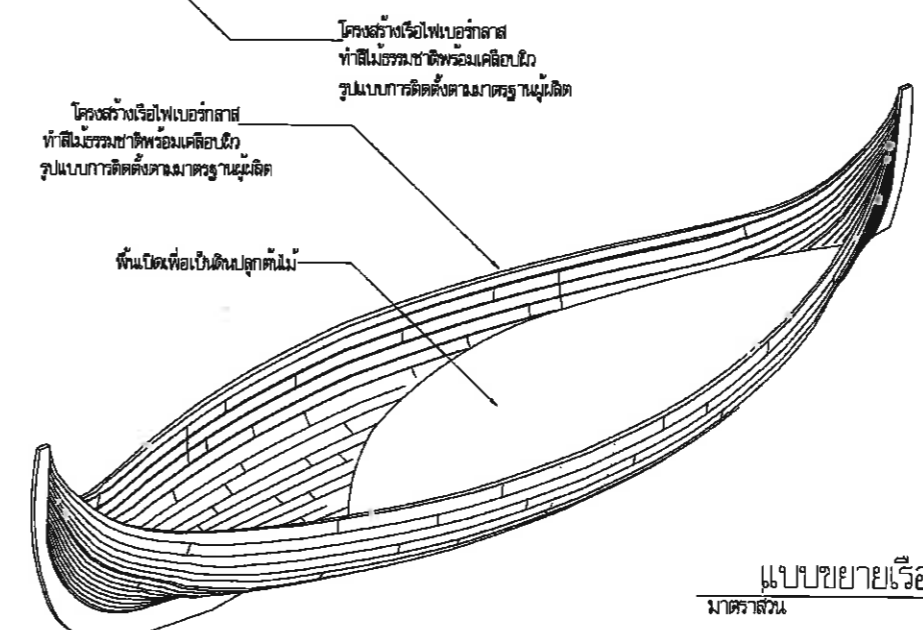
63 แผ่น



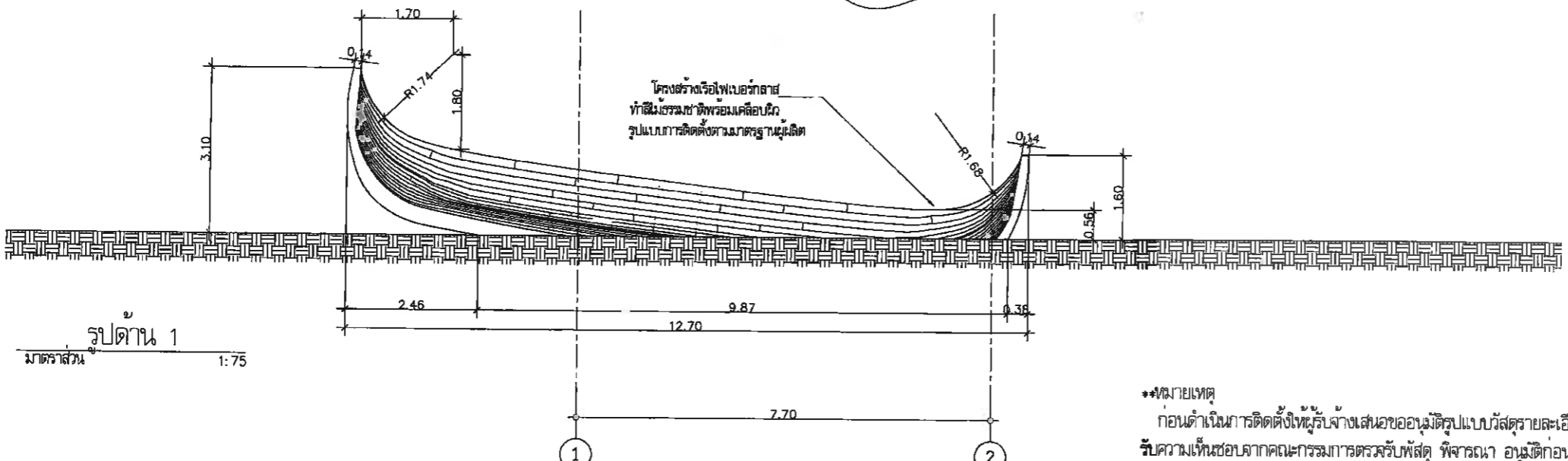
แปลนเรือ
มาตราส่วน 1:75



แสดงทิศทางการมองรูปด้าน



แบบขยายเรือ
มาตราส่วน 1:75



รูปด้าน 1
มาตราส่วน 1:75

**หมายเหตุ
ก่อนดำเนินการติดตั้งให้ผู้รับจ้างเสนอขออนุมัติรูปแบบวัสดุรายละเอียดการติดตั้ง ให้ความเห็นชอบจากคณะกรรมการตรวจสอบพัสดุ พิจารณา อนุมัติก่อนการติดตั้ง

หมายเหตุ ขนาด ระยะ ตำแหน่ง ลวดลาย และวัสดุ สามารถปรับเปลี่ยนได้ตามความเหมาะสมและความจำเป็นของสภาพหน้างาน โดยวัสดุประสังค์การใช้งานคงเดิม ไม่ถือว่าเป็นการแก้ไขแบบรูปราชการสัญญา ทั้งนี้ต้องได้รับความเห็นชอบจากคณะกรรมการตรวจสอบพัสดุ โดยยึดถือประโยชน์ของทางราชการเป็นสำคัญ



วิศวกรโครงสร้าง	นายคำตันดิน เดิสรพอนอังกูร	สพ.10416
วิศวกรไฟฟ้า	นางสาวสิริวรรณ จอมคำสิงห์	สพท.5434

สถาปนิก	นายสิริวัตร คำดี	ส-สท.3770
ภูมิสถาปนิก	นายอนันต์ อนันตวงค์	ภ-ภส. 276



สำนักการช่าง
 ภาควิชาการเมืองพิทย

โครงการ

ปรับปรุงสวนสาธารณะเฉลิมพระเกียรติ
 เมืองพิทย อำเภอบางละมุง จังหวัดชลบุรี

เห็นชอบ

ผู้ช่วยช่างสำรวจ

สำรวจ

ผู้ช่วยช่างเขียนแบบ

เขียนแบบ

ผู้ช่วยสถาปนิก

สถาปนิก *[Signature]*

หน ฝ่ายสถาปัตยกรรม

ผู้ช่วยวิศวกรไฟฟ้า

วิศวกรไฟฟ้า *[Signature]*

ผู้ช่วยวิศวกรโยธา

วิศวกรโยธา *[Signature]*

หน ฝ่ายวิศวกรรมโยธา

ตรวจ

[Signature]

ผส ส่วนวิศวกรรมก่อสร้าง

ตรวจ

[Signature]

ผส สำนักการช่าง

ตรวจ

[Signature]

ปลัดเมืองพิทย

อนุมัติ

[Signature]

นายกเมืองพิทย

แบบแสดง

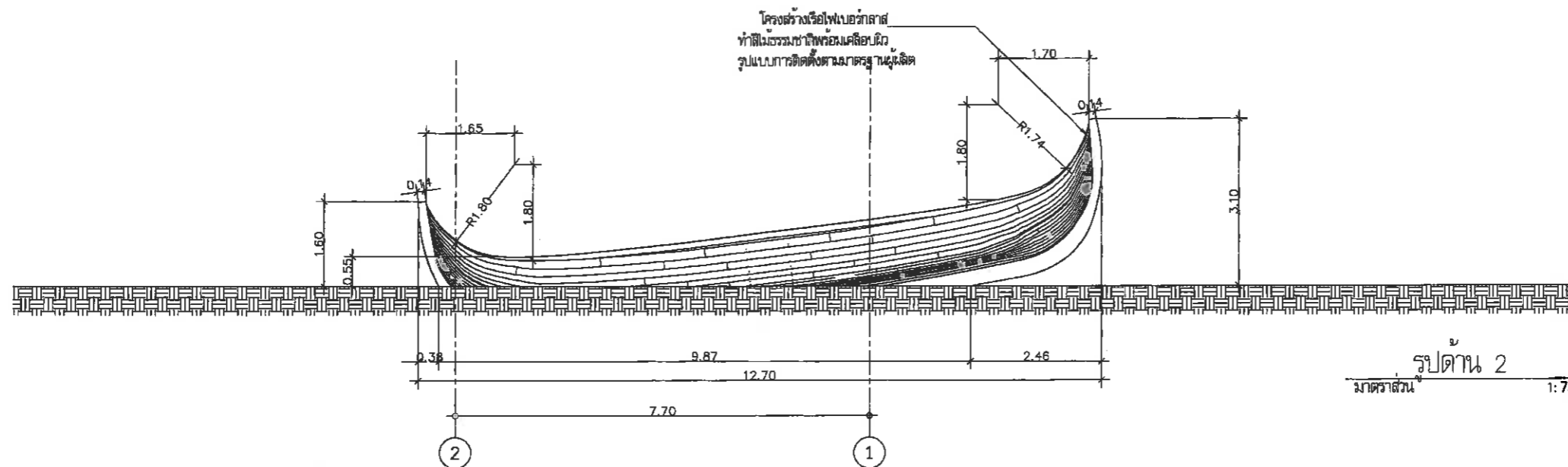
แบบขยายเรือ 2/2

สถานที่ปลูกสร้าง เมืองพิทย

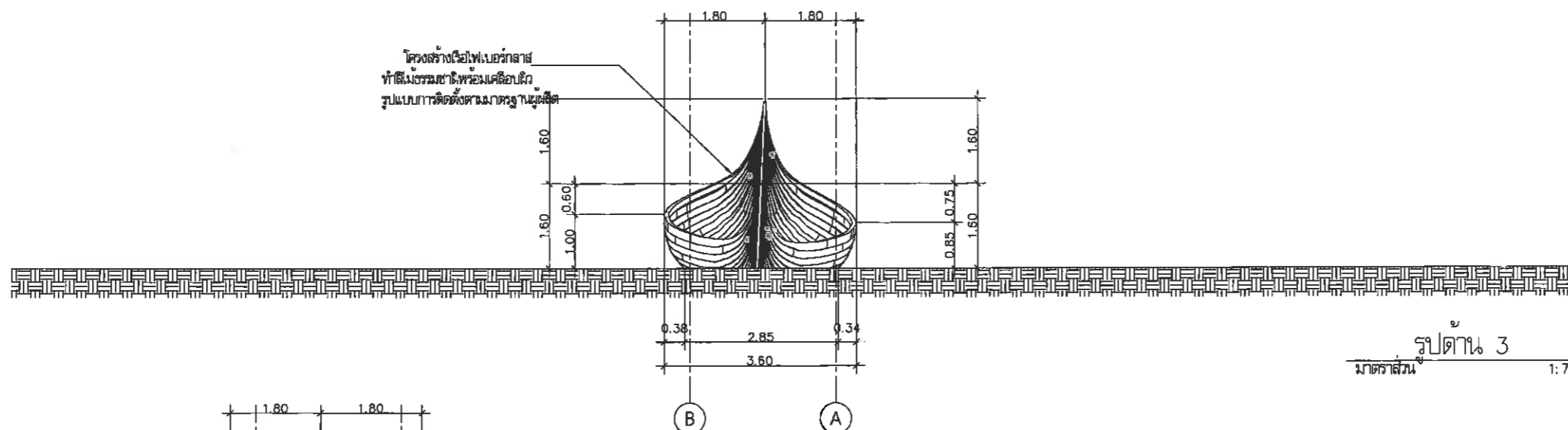
แบบเลขที่ 33/2564 AR-002

แผ่นที่ 36

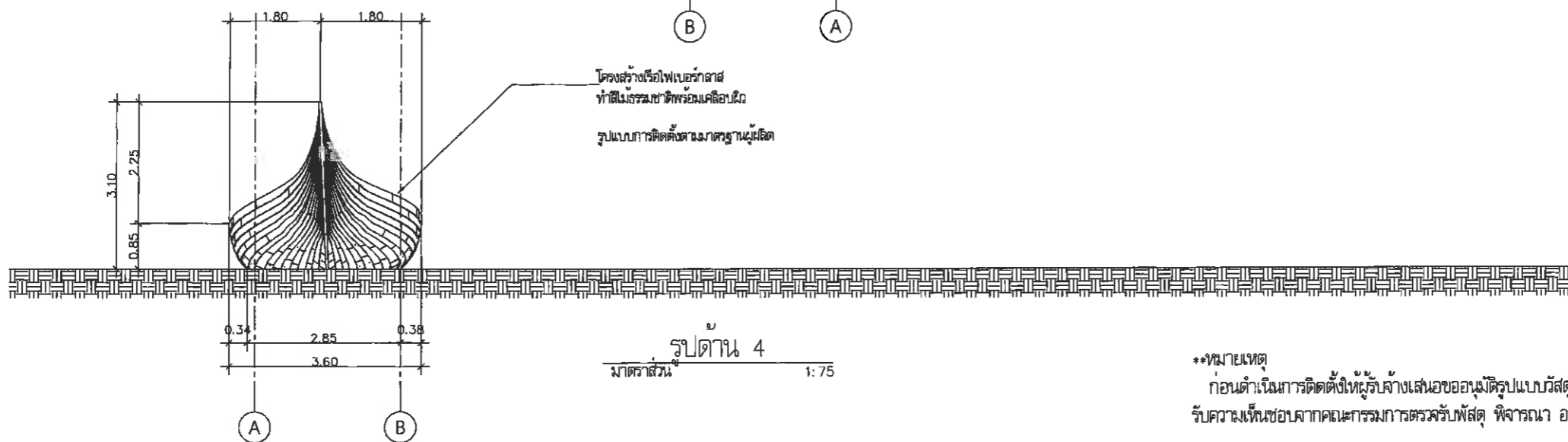
วันที่ 17-01-65 รวม 63 แผ่น



รูปदान 2
 มาตรฐาน 1:75



รูปदान 3
 มาตรฐาน 1:75



รูปदान 4
 มาตรฐาน 1:75

**หมายเหตุ
 ก่อนดำเนินการติดตั้งให้ผู้รับจ้างเสานอชอานงูมตีรูปแบบวัสดุรายละเอียดการติดตั้ง ให้ได้
 รับความเห็นชอบจากคณะกรรมการตรวจรับพัสดุ พิจารณา อนุมัติก่อนการติดตั้ง

หมายเหตุ : ขนาด ระยะ ตำแหน่ง ลวดลาย และวัสดุ สามารถปรับ
 เปลี่ยนได้ตามความเหมาะสมและความจำเป็นของสภาพหน้างาน โดยวัสดุ
 ประสงค์การใช้งานคงเดิม ไม่ถือว่าเป็นการแก้ไขแบบบูรณาการสัญญา
 ทั้งนี้ต้องได้รับความเห็นชอบจากคณะกรรมการตรวจรับพัสดุ โดยยึดถือ
 ประโยชน์ของทางราชการเป็นสำคัญ



วิศวกรโครงสร้าง	นายศักดิ์ดิน เต็มพอนังกูร	สย.10416
วิศวกรไฟฟ้า	นางสาวสิริภรณ์ จอมคำสิงห์	สฟท.5434

สถาปนิก	นายสิริวัตร คำดี	ส-สท.3770
ภูมิสถาปนิก	นายอานันต์ อัมมตวงศ์	ภ-ภส. 276



สำนักงานช่าง
ศาลาว่าการเมืองพัทยา

โครงการ
ปรับปรุงสวนสาธารณะเฉลิมพระเกียรติ
เมืองพัทยา อำเภอบางละมุง จังหวัดชลบุรี

เห็นชอบ
ผู้ช่วยช่างสำรวจ
สำรวจ

ผู้ช่วยสถาปนิก
สถาปนิก *On/On*
หน.ฝ่ายสถาปัตยกรรม

ผู้ช่วยวิศวกรไฟฟ้า
วิศวกรไฟฟ้า *On/On*

ผู้ช่วยวิศวกรโยธา
วิศวกรโยธา *On/On*
หน.ฝ่ายวิศวกรรมโยธา

ตรวจ
On/On
ผอ.ส่วนวิศวกรรมก่อสร้าง

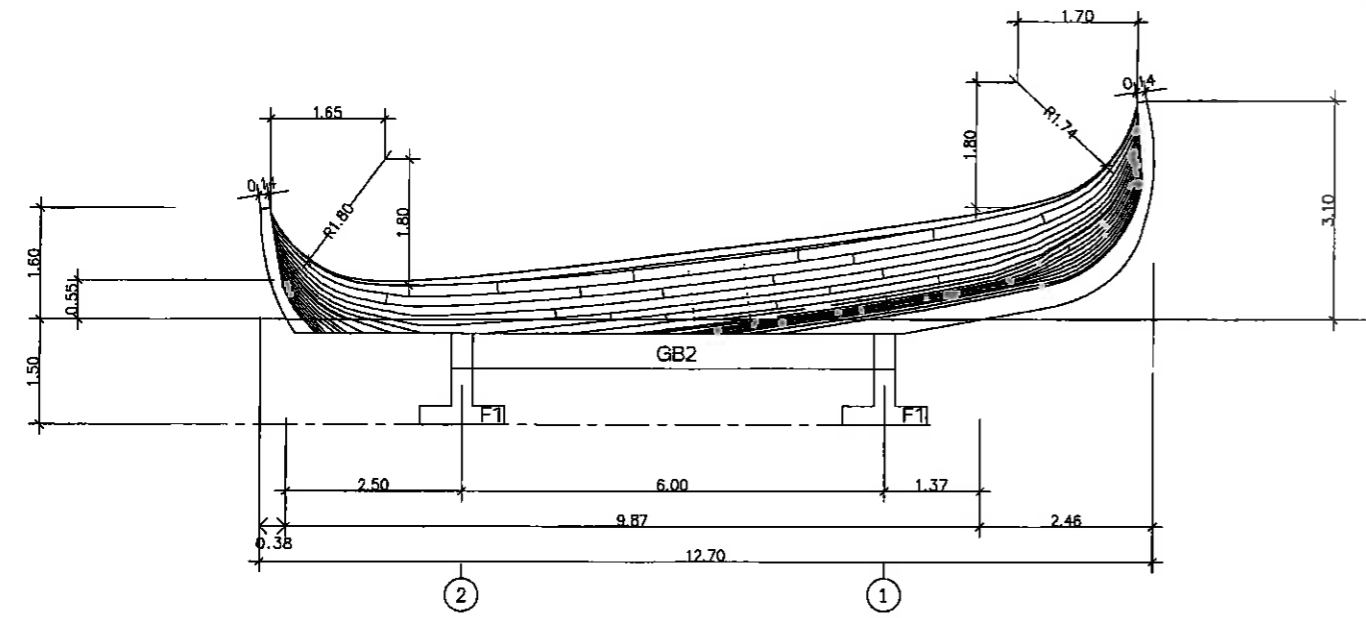
ตรวจ
On/On
ผอ.สำนักงานช่าง

ตรวจ
On/On
ปลัดเมืองพัทยา

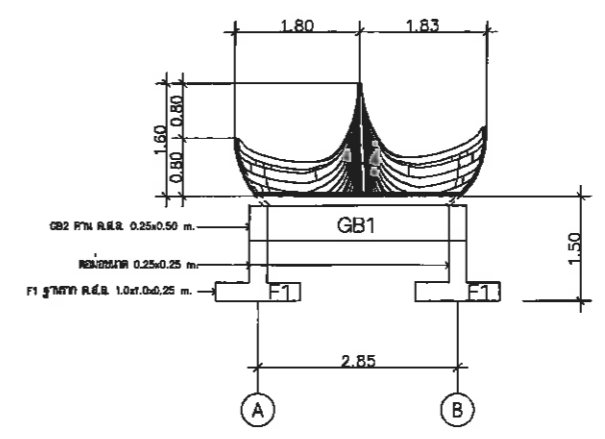
อนุมัติ
On/On
นายกเมืองพัทยา

แบบแสดง
แบบขยายโครงสร้างเรือ

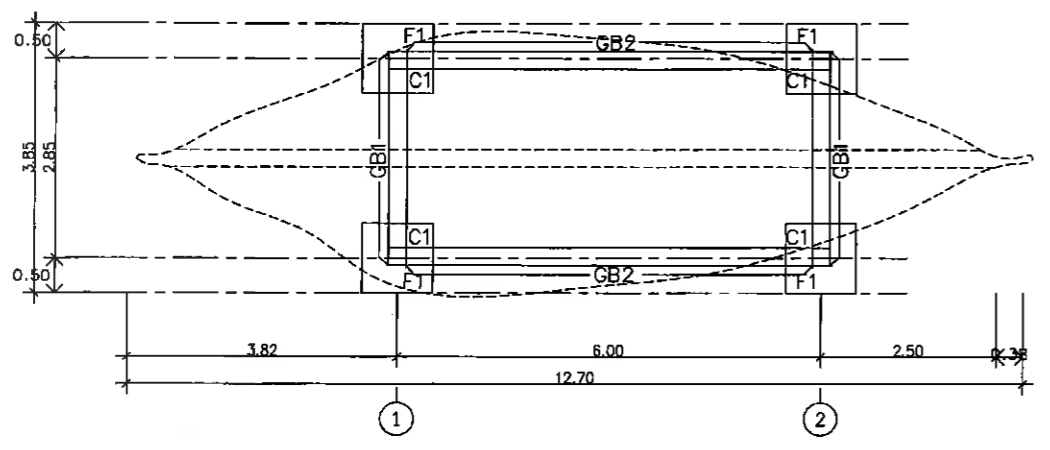
สถานที่ปลูกสร้าง เมืองพัทยา
แบบเลขที่ 33/2564 แผ่นที่ ST-001 37
วันที่ 17-01-65 77ม 63 แผ่น



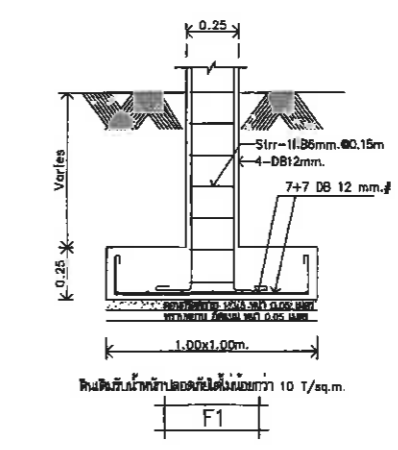
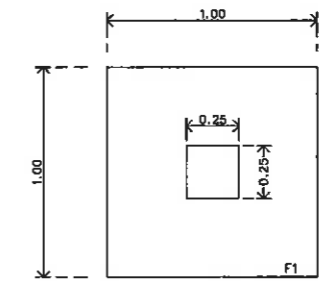
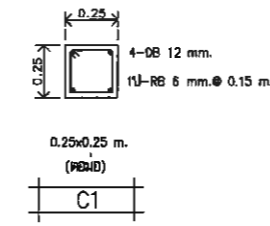
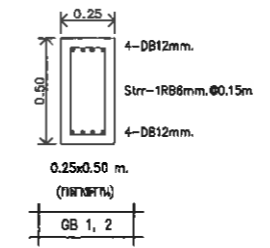
รูปตัดด้านยาวฐานรับเรือ
มาตราส่วน 1:75



รูปตัดด้านขวางฐานรับเรือ
มาตราส่วน 1:75



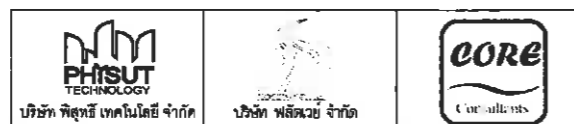
ผังโครงสร้างฐานรับเรือ
มาตราส่วน 1:75



แบบขยายเหล็กเสริมโครงสร้าง
มาตราส่วน 1:25

**หมายเหตุ
ก่อนดำเนินการติดตั้งให้ผู้รับจ้างเสนอขออนุมัติรูปแบบวัสดุรายละเอียดการติดตั้ง ให้ได้
รับความเห็นชอบจากคณะกรรมการตรวจรับพัสดุ พิจารณา อนุมัติก่อนการติดตั้ง

หมายเหตุ: ขนาด ระยะ ตำแหน่ง สอดคล้อง และวัสดุ สามารถปรับ
เปลี่ยนได้ตามความเหมาะสมและความจำเป็นของสภาพหน้างาน โดยวิศว
ประสงค์การโยธาฯ ขอสงวนสิทธิ์ ไม่ถือว่าเป็นการแก้ไขแบบรายการสัญญา
ซึ่งต้องได้รับความเห็นชอบจากคณะกรรมการตรวจรับพัสดุ โดยยึดถือ
ประโยชน์ของราชการเป็นสำคัญ



วิศวกรโครงสร้าง	นายศักดิ์นรินทร์ เลิศพรณรงค์	สย.10416
วิศวกรไฟฟ้า	นางสาวสิริวรรณ จอมคำสิงห์	สพท.5434

สถาปนิก	นายสิริวัตร คำดี	ส-สท.3770
ภูมิสถาปนิก	นายอนันต์ อิ่มนวลวงศ์	ภ-ภส. 276

รายการประกอบแบบงานไฟฟ้า

กำหนดให้งานติดตั้งไฟฟ้าภายในและภายนอกอาคารให้เรียบร้อยตามผังการติดตั้งไฟฟ้าในแบบแปลนไฟฟ้าดังนี้

1. โคมไฟฟ้าแสงสว่างภายในอาคารและภายนอกอาคาร ตามมาตรฐาน มอก. 1955-2551 ,มอก. 902-2557 หรือมาตรฐานสากล IEC ,ISO ,CE
2. โคมไฟฟ้าแสงสว่างฉุกเฉินและโคมไฟฟ้าป้ายทางออกฉุกเฉิน : Emergency Light & Exit Light ตามมาตรฐาน มอก. 1102-2538 วสท. 02-1004 V.4-2018 หรือมาตรฐานสากล IEC ,ANSI ,UL ,JIS ,BS ,DIN ,ISO ,CE
3. สวิตช์ควบคุมระบบไฟฟ้าแสงสว่าง ตามมาตรฐาน มอก. 824-2551 หรือมาตรฐานสากล IEC ,ANSI ,UL ,JIS ,BS ,DIN ,ISO ,CE
4. เต้ารับไฟฟ้า ตามมาตรฐาน มอก. 166-2547 หรือมาตรฐานสากล IEC ,ANSI ,UL ,JIS ,BS ,DIN ,ISO ,CE
5. ตู้ควบคุมระบบไฟฟ้า CU : Consumer Unit ระบบ 1 Phase ,2 Wire ,230V ตามมาตรฐาน มอก. 1435-2540 หรือมาตรฐานสากล IEC 6043 ,ANSI ,UL ,JIS ,BS ,DIN ,ISO ,CE หรือเทียบเท่า
6. ตู้ควบคุมระบบไฟฟ้า LP : Load Center ระบบ 3 Phase ,4 Wire ,400/230V ตามมาตรฐาน มอก. 1436-2540 หรือมาตรฐานสากล IEC 60439 ,ANSI ,UL ,JISBS ,DIN ,ISO ,CE หรือเทียบเท่า
7. ตู้เหล็กพับชั้นรูป สำหรับตู้ควบคุมระบบไฟฟ้า ตามมาตรฐาน มอก. 1436-2540 หรือมาตรฐานสากล IEC 60439 ,ANSI ,UL ,JIS ,BS ,DIN ,ISO ,CE หรือเทียบเท่า
8. เซอร์กิตเบรกเกอร์ Circuit Breaker ตามมาตรฐาน มอก. 2425-2552 ,มอก. 909-2548 ,IEC 60898 ,IEC 60947-2 หรือเทียบเท่า
9. เซฟตี้สวิตช์ Safety Switch ,Plastic Enclosed Safety Switch , Isolator Switch เป็นอุปกรณ์ไฟฟ้าสำหรับตัดต่อวงจรไฟฟ้า (Manual) เปิด-ปิดวงจร ตามมาตรฐาน มอก. 2425-2552 ,มอก. 909-2548 หรือมาตรฐานสากล IEC ,NEAMA ANSI ,UL ,DIN ,ISO ,CE
10. เครื่องตัดไฟฟ้ารั่ว ไฟฟ้าดูด ไฟฟ้าลัดวงจร ไฟฟ้าเกิน RCD ,RCCB ,RCBO ,ELCB ตามมาตรฐาน มอก. 2425-2552 ,มอก. 909-2548 IEC 60755 ,IEC 61008 หรือเทียบเท่า
11. บัสบาร์ทองแดง Copper Busbar ให้เป็นตัวนำทองแดงบริสุทธิ์ 98% ตามมาตรฐาน มอก. 308-2555 ,มอก.408-2553 หรือมาตรฐานสากล DIN 43671 ,IEC 60439-1 ,IEC 60468 ,BS EN 2626 ,BS EN 13601 หรือเทียบเท่า
12. แท่งเหล็กดิน แท่งกราวด์ทองแดง Copper Bonded Ground Rod หรือ Copper Clad Steel ต้องมีขนาดเส้นผ่านศูนย์กลางไม่น้อยกว่า 5/8 นิ้ว ตามมาตรฐาน มอก. 308-2555 ,มอก. 408-2553 หรือมาตรฐานสากล UL-467 หรือเทียบเท่า
13. เสาไฟแสงสว่าง เสาเหล็กเหลี่ยม เสาเหล็กกลม หรือเสาเหล็กกลมรีตีปลายเรียว ผ่านการทำสีผงเคลือบเครื่องเหล็ก (Epoxy Powder Coating) ตามมาตรฐาน มอก. 1098-2552 ,มอก. 285 ,ASTM 154 ,ASTM A525-76 ,ASTM A123 ,BS EN ISO 1461 ,BS 5135 ,AWS.D1.1:2000 BS 1840-1960 ,BS 729 ,ISO หรือเทียบเท่า
14. เสาไฟแสงสว่าง High Mast เป็นเสาเหล็กกลม โค้นใหญ่ ปลายเรียว (Steel Tapered Pole) ทำด้วยเหล็กรีดร้อน (Hot Rolled Steel) ผ่านการชุบสังกะสีด้วยระบบการจุ่มร้อน (Hot Dip Galvanized) ระบบยกวางแหวนติดตั้งโคมไฟแสงสว่าง ขึ้น-ลง ด้วย Electrical Motor มี Winch ม้วนสลิงนำวางแหวนที่ติดตั้งโคมไฟขึ้นสู่ตำแหน่งใช้งาน ตามมาตรฐาน JIS G3101 S5400 ,ASTM A525-76 ,ASTM A123 BS EN ISO 1461 ,BS 5135 ,AWS.D1.1:2000 ,BS 1840-1960 ,BS 729 ,ISO หรือเทียบเท่า

15. หม้อแปลงไฟฟ้า Transformer ตามมาตรฐาน มอก. 384-2543 ,IEC 60076 ,IEEE ,ASTM ,ANSI ,UL ,BS ,DIN ,ISO ,CE และให้เป็นไปตามข้อกำหนดการไฟฟ้าส่วนภูมิภาค
16. สายไฟฟ้าทองแดงหุ้มฉนวน ตามมาตรฐาน มอก. 11-2553 ,มอก. 11-2559 ,มอก. 2143-2546 ,IEC 60227 ,IEC 60502 และให้เป็นไปตามข้อกำหนดการไฟฟ้าส่วนภูมิภาค
17. สายไฟฟ้าทองแดงหุ้มฉนวน ตามมาตรฐาน มอก. 11-2553 ,มอก. 11-2559 ,มอก. 2143-2546 ,IEC 60227 ,IEC 60502 และให้เป็นไปตามข้อกำหนดการไฟฟ้าส่วนภูมิภาค
18. สายไฟฟ้าทองแดงเปลือย ตามมาตรฐาน มอก. 64-2517 ,IEC 60228 และให้เป็นไปตามมาตรฐานการการไฟฟ้าส่วนภูมิภาค
19. ท่อ PVC ,UPVC ร้อยสายไฟฟ้า ตามมาตรฐาน มอก. 216-2524 หรือมาตรฐานสากล JIS ,BS ,IEC ,ISO ,CE หรือเทียบเท่า
20. ท่อ HDPE ,LDPE ,PE ร้อยสายไฟฟ้า ตามมาตรฐาน มอก. 982-2556 หรือมาตรฐานสากล IEC ,ISO ,CE ,Class 1 ,DIN หรือเทียบเท่า
21. ท่อ EMT ,IMC ,RSC ,FMC ,LFMC ร้อยสายไฟฟ้า ตามมาตรฐาน มอก. 770-2533 ,มอก. 2133-2545 หรือมาตรฐานสากล IEC ,ANSI UL ,JIS ,BS ,DIN ,ISO ,CE หรือเทียบเท่า
22. มิเตอร์ไฟฟ้า มาตรฐานพลังงานไฟฟ้ากระแสสลับ มาตรฐานไฟฟ้าและมาตรอิเล็กทรอนิกส์สำหรับพลังงานไฟฟ้าใช้งาน ตามมาตรฐาน มอก. 2336-2552 และ มอก.2543-2555 และให้เป็นไปตามข้อกำหนดการไฟฟ้าส่วนภูมิภาค / PEA Standard
23. การต่อลงดินระบบกราวด์ ให้เป็นไปตามข้อกำหนดของ มาตรฐานการติดตั้งทางไฟฟ้าสำหรับประเทศไทย พ.ศ.2556 EIT Standard 2001-56 / Thai Electrical Code 2013 การต่อสายดิน กับเหล็กดินใช้วิธี Exothermic Welding เท่านั้น ส่วนการต่อสายดินเข้ากับชิ้นส่วนที่เป็น โลหะให้ใช้หัวต่อแบบบีบอัด ,ประกบกับฉนวน หรือสิ่งอื่นเพื่อการต่อได้ แต่ห้ามใช้วิธีบัดกรี โดยเด็ดขาดให้ทดสอบความต่อเนื่องทางไฟฟ้าของการต่อลงดินทั้งระบบวัดความต้านทานต่อลงดินของระบบซึ่งต้องไม่เกิน 5 โอห์ม
24. งานติดตั้งวางท่อร้อยสายไฟฟ้าใต้ดิน ให้ติดตั้งเทปฝังใต้ดิน Warning Underground Tape และวัสดุอุปกรณ์ประกอบอื่นๆ ด้วย
25. งานติดตั้งระบบไฟฟ้าภายในและภายนอกอาคาร ตามข้อกำหนดของ มาตรฐานการติดตั้งทางไฟฟ้าสำหรับประเทศไทย พ.ศ.2556 EIT Standard 2001-56 / Thai Electrical Code 2013 และฉบับปัจจุบัน วิศวกรรมสถานแห่งประเทศไทย ในพระบรมราชูปถัมภ์ (วสท.) The Engineering Institute of Thailand
26. งานติดตั้งระบบจำหน่ายไฟฟ้าแรงต่ำและไฟฟ้าแรงสูง ตามมาตรฐานการไฟฟ้าส่วนภูมิภาค / PEA Standard
27. งานติดตั้งระบบไฟฟ้าสื่อสาร ตามมาตรฐาน กสท โทรคมนาคม (CAT Telecom) ,องค์การโทรศัพท์แห่งประเทศไทย (TOT) และมาตรฐานการ มอก. 1375-2559 หรือมาตรฐานสากล International Telecommunication Union (ITU)



สำนักงานช่าง
ศาลาว่าการเมืองพิมาย

โครงการ

ปรับปรุงสวนสาธารณะเฉลิมพระเกียรติ
เมืองพิมาย อำเภอบางละมุง จังหวัดชลบุรี

เห็นชอบ

ผู้ช่วยช่างสำรวจ

สำรวจ

ผู้ช่วยช่างเขียนแบบ

เขียนแบบ

ผู้ช่วยสถาปนิก

สถาปนิก

หน.ฝ่ายสถาปัตยกรรม

ผู้ช่วยวิศวกรไฟฟ้า

วิศวกรไฟฟ้า

ผู้ช่วยวิศวกรโยธา

วิศวกรโยธา

หน.ฝ่ายวิศวกรรมโยธา

ตรวจ

ผ.ส่วนวิศวกรรมก่อสร้าง

ตรวจ

ผ.สำนักงานช่าง

ตรวจ

ปลัดเมืองพิมาย

อนุมัติ

นายกเมืองพิมาย

แบบแสดง

รายการประกอบแบบงานระบบไฟฟ้า

สถานที่ปลูกสร้าง

แบบเลขที่ 33/2564 E-001

วันที่ 17-01-65

เมืองพิมาย

แผ่นที่ 38

รวม 63 แผ่น

รายการประกอบแบบงานระบบไฟฟ้า
มาตราส่วน 1:400

หมายเหตุ : ขนาด ระยะ ตำแหน่ง ลวดลาย และวัสดุ สามารถปรับ
เปลี่ยนได้ตามความเหมาะสมและความจำเป็นของสภาพหน้างาน โดยวัสดุ
ประสงค์การใช้งานคงเดิม ไม่ถือว่าเป็นการแก้ไขแบบรูปราชการสัญญา
ทั้งนี้ต้องได้รับความเห็นชอบจากคณะกรรมการตรวจรับพัสดุ โดยยึดถือ
ประโยชน์ของทางราชการเป็นสำคัญ



วิศวกรโครงสร้าง	นายศักดิ์สิน ดิน	เชิดรพชนองกุล	สย.10416
วิศวกรไฟฟ้า	นางสาวจิราภรณ์	จอมคำสิงห์	สพท.5434

สถาปนิก	นายจิรวัฒน์ คำดี	ส-สถ.3770
ภูมิสถาปนิก	นายอโณทัย ธานีวงค์	ภ-ภส. 276



สำนักงานช่าง
ศาลาว่าการเมืองพัยยา

รายการผู้ผลิต

- หม้อแปลงไฟฟ้า ตามมาตรฐาน มอก.๑ และข้อกำหนดการไฟฟ้าส่วนภูมิภาค แบรนด เอกรัฐ ,QTC ,Thai Maxwell ,VISTA TRAF0 ,เจริญชัย หรือเทียบเท่า
- กล้องโทรทัศน์วงจรปิด CCTV ตามมาตรฐาน กระทรวงดิจิทัลเพื่อเศรษฐกิจและสังคม DE ,IEEE๑ แบรนด HONEYWELL ,AXIS ,BOSCH ,Panasonic หรือเทียบเท่า
- ตู้ควบคุมระบบไฟฟ้า MDB ,SDB ,DB ,AMCC ตามมาตรฐาน มอก.๑ แบรนด PC Elemeค ,BAV ,Avatar ,TIC ,KJL ,TAMCO ,ASEFA หรือเทียบเท่า
- อุปกรณ์ Digital Multi Function Power Meter ตามมาตรฐาน UL ,CE ,EN ,SGS แบรนด SFERE ,Schneider ,Siemens ,Panasonic หรือเทียบเท่า
- อุปกรณ์ตัดตอนไฟฟ้า เซอร์กิตเบรกเกอร์ Circuit Breaker ตามมาตรฐาน มอก.๑ แบรนด Square-D Schneider ,ABB ,bticino หรือเทียบเท่า
- เซฟตี้สวิตช์ Safety Switch & Plastic Enclosed Safety Switch ตามมาตรฐาน มอก.๑ แบรนด Square-D Schneider ,ABB ,bticino ,MARVEL หรือเทียบเท่า
- โคมไฟแสงสว่างภายในและภายนอกอาคาร ตามมาตรฐาน มอก.๑ แบรนด PHILIPS ,LIGMAN ,RACER ,L&E ,Delight ,Lumen Plus ,OPPLE หรือเทียบเท่า
- สวิตช์ เต้ารับไฟฟ้า เต้ารับโทรศัพท์ เต้ารับโทรทัศน์ ตามมาตรฐาน มอก.๑ แบรนด Square-D Schneider ,National ,Schneider ,EAGLE หรือเทียบเท่า
- สวิตช์ เต้ารับไฟฟ้า แบบกันน้ำ Weatherproof ตามมาตรฐาน มอก.๑ แบรนด Panasonic ,National ,Schneider ,EAGLE หรือเทียบเท่า
- สวิตช์ตั้งเวลา Timer Switch & Digital Timer Switch ตามมาตรฐาน มอก.๑ แบรนด Panasonic ,Schneider ,THEBEN ,OMRON ,ABB ,BEWON หรือเทียบเท่า
- อุปกรณ์ระบบกราวด์ Ground System ตามมาตรฐาน มอก.๑ แบรนด Kumwell ,STATIC WELD ,AP หรือเทียบเท่า
- เสาไฟแสงสว่าง Epoxy Powder Coating ตามมาตรฐาน ASTM ,BS ,ISO ,มอก.๑ แบรนด CCH ,PL ,TASA ,PDP ,LIGMAN ,RACER ,L&E ,Delight หรือเทียบเท่า
- เสาไฟแสงสว่าง เสาเหล็กกลมรีดปลายเรียบ Hot Dip Galvanized ตามมาตรฐาน มอก.๑ แบรนด CCH ,PL ,TASA ,PDP ,NESCO หรือเทียบเท่า
- เสาไฟแสงสว่าง High Mast Hot Dip Galvanized ตามมาตรฐาน JIS ,ASTM ,BS ,ISO๑ แบรนด CCH ,PL ,TASA ,PDP ,NESCO หรือเทียบเท่า
- สายไฟฟ้าทองแดงหุ้มฉนวน ตามมาตรฐาน มอก. ,JEC แบรนด Thai Yazaki ,Bangkok Cable ,Phelpsrodge หรือเทียบเท่า
- สายไฟฟ้าทองแดงเปลือย ตามมาตรฐาน มอก. ,JEC แบรนด Thai Yazaki ,Bangkok Cable ,Phelpsrodge หรือเทียบเท่า
- สายไฟฟ้าสื่อสาร ตามมาตรฐาน กสท โทรคมนาคม๑ แบรนด LINK ,FOCOM ,CommScope ,GLINK ,Thai Yazaki ,Bangkok Cable หรือเทียบเท่า
- ท่อ PVC ,UPVC ร้อยสายไฟฟ้า ตามมาตรฐาน มอก. ,JIS ,BS ,JEC ๑ แบรนด ตราช้าง SCG ,ท่อน้ำไทย ,CLIPSAL ,Nano หรือเทียบเท่า
- ท่อ HDPE ,LDPE ,PE ร้อยสายไฟฟ้า ตามมาตรฐาน มอก.๑ ,Class 1 ,DIN แบรนด SR ,TGG ,TAP หรือเทียบเท่า
- ท่อ EMT ,IMC ,RSC ,FMC ,LFMC ร้อยสายไฟฟ้า ตามมาตรฐาน มอก.๑ แบรนด Panasonic ,NIPPON ,ARROW PIPE ,PAT ,BLUE EAGLE หรือเทียบเท่า
- ราง Wire Way ,Cable Tray ,Cable Ladder ,Pull Boxes ,Boxes ตามมาตรฐาน มอก.๑ แบรนด KJL ,TIC ,TAMCO ,SC ,PC Elemeค ,BAV หรือเทียบเท่า

หมายเหตุ

- กำหนดให้วงจรเต้าไฟฟ้าภายในอาคาร กำหนดให้ติดตั้งได้ 10 จุดตั้งต่อวงจรเท่านั้น
- กำหนดให้วงจรเต้าไฟฟ้าบริเวณชั้นล่าง (ชั้น1) รวมถึงในบริเวณที่ต่ำกว่าระดับผิวดิน ที่อยู่ในพื้นที่ปรากฏว่า เคยมีน้ำท่วมถึงหรืออยู่ในพื้นที่ต่ำกว่าระดับทะเลปานกลาง บริเวณห้องน้ำ ห้องอาบน้ำ โรงจอดรถ ห้องครัว ห้องใต้ดิน เต้ารับ ไฟฟ้าบริเวณภายนอกอาคาร และเต้ารับไฟฟ้าที่ติดตั้งมีระยะห่างกับบริเวณ อ่างล้างขาม อ่างล้างมือ ภายในระยะ 1.50 เมตร โดยวัดจากขอบด้านนอกของอ่าง จะต้องใช้เบรกเกอร์ควบคุมเป็นแบบ กันไฟฟ้ารั่ว ไฟฟ้าดูด ไฟฟ้าลัดวงจร ไฟฟ้าเกิน RCD ,RCCB ,RCBO ,ELCB เท่านั้น
- กำหนดให้หลังจากการติดตั้งเต้ารับไฟฟ้าที่เชื่อมต่อวงจรไฟฟ้าเบรกเกอร์กันไฟฟ้ารั่ว ไฟฟ้าดูด ไฟฟ้าลัดวงจร ไฟฟ้าเกิน RCD ,RCCB ,RCBO ,ELCB ต้องทดสอบด้วยเครื่องทดสอบ (Earth Leakage Wiring Tester)
- กำหนดให้ทดสอบวงจรไฟฟ้าด้วย หลอดทดสอบ (Lamp Test) ก่อนที่จะอนุมัติให้ติดตั้งอุปกรณ์ไฟฟ้า
- ผู้รับจ้างจะต้องทำความเข้าใจแบบแปลนตรวจสอบแนวเขตสภาพบริเวณและระดับดินของสถานที่ก่อสร้าง พร้อมทั้งแนวอาคารข้างเคียงให้เข้าใจโดยตลอดก่อนที่จะดำเนินการก่อสร้างเสียหาย และอันตรายใดๆ ที่เกิดจากความประมาท
- ผู้รับจ้างจะต้องจัดระบบป้องกัน และรักษาความปลอดภัยในทรัพย์สิน,บุคคลของผู้รับจ้าง, ผู้ว่าจ้าง หากมีความเสียหาย สูญหายอันเกิดจากการดำเนินการนี้ ผู้รับจ้างจะต้องชดเชยแต่เพียงผู้เดียว จะเรียกร้องจากผู้ว่าจ้างไม่ได้
- ผู้รับจ้างจะต้องจัดหาช่างที่มีความรู้ความชำนาญเฉพาะงานนั้นๆมาดำเนินการหากมีข้อสงสัยในแบบ รวมถึงรายการประกอบแบบหรือปัญหาขัดแย้งใดๆ ผู้รับจ้างต้องรายงาน และชี้ขาดทันทีจากตัวแทนผู้ว่าจ้าง จะดำเนินการโดยพลการไม่ได้
- ผู้รับจ้างปฏิบัติไม่ถูกต้องตามหลักวิชาการงานวิศวกรรมของวิศวกรรมสถานแห่งประเทศไทย ในพระบรมราชูปถัมภ์ รวมถึงตามมาตรฐานฝีมือแรงงานแห่งชาติกระทรวงแรงงาน หรืองานฝีมือไม่ปรารถนียบร้อย ผู้ว่าจ้างมีสิทธิ์สั่งให้รื้อถอนทำใหม่ ผู้รับจ้างจะรับผิดชอบไม่ได้ " ใ้ปฏิบัติตามหลักวิชาช่างที่ดี "
- กำหนดให้ผู้รับจ้างจัดหาวิศวกรไฟฟ้าและช่างไฟฟ้าที่มีใบอนุญาต ช่างไฟฟ้าภายในอาคาร ระดับ 1 ที่ผ่านการทดสอบมาตรฐานฝีมือแรงงานแห่งชาติกระทรวงแรงงาน หรือสถาบันที่ได้รับรองจากราชการ เท่านั้น
- การเข้าพื้นที่การทำงาน และการดำเนินงานติดตั้ง ผู้รับจ้างจะต้องนำตัวอย่างวัสดุหรืออุปกรณ์ไฟฟ้า และรายละเอียดของข้อมูลทางเทคนิค เสนอต่อช่างผู้ควบคุมงานเพื่อทำการตรวจสอบรับทราบเสนอคณะกรรมการตรวจรับพัสดุก่อนที่จะนำไปติดตั้ง
- ผู้รับจ้างจะต้องเป็นผู้ดำเนินการจัดทำ แบบเพื่อการติดตั้ง (Shop Drawing) เพื่อแจ้งขออนุมัติใช้เสนอคณะกรรมการตรวจรับพัสดุพิจารณาผ่านผู้ควบคุมงาน เพื่อนำเสนอผู้ว่าจ้างอนุมัติเห็นชอบ
- การปรับเปลี่ยนแบบปรายการ (ที่ไม่เปลี่ยนวัตถุประสงค์หลักของโครงการ) แนว ระยะ ระดับ ตำแหน่งพื้นที่ ปริมาณงานให้ปรับเปลี่ยนได้ตาม สภาพจริงหน้างาน โดยไม่ถือเป็นการแก้ไขแบบปรายการและสัญญา ทั้งนี้ให้ถือประโยชน์ของทางราชการเป็นเกณฑ์ในการพิจารณาเป็นหลัก
- การส่งมอบงานผู้รับจ้างจะต้องปรับแต่งระบบและเปิดใช้งานต่อเนื่องไม่น้อยกว่า 6-12 ชม. และผู้รับจ้างจะต้องรับผิดชอบค่าใช้จ่ายดังกล่าวด้วย พร้อมดำเนินการจัดทำ แบบติดตั้งจริง (As Building Drawing) วงจรไฟฟ้าเส้นเดียว (Single Line Diagram) ,ตารางโหลดไฟฟ้า (Load Schedule) ,เอกสารรับรองรายงานผลทดสอบการวัดค่าความต้านทานดิน ,เอกสารรับรองรายงานผลทดสอบตู้ควบคุมระบบไฟฟ้า ,เอกสารรับรองรายงานผลทดสอบการวัดค่าแสงสว่าง ,เอกสารรับรองรายงานผลทดสอบงานระบบไฟฟ้าอื่นๆ คู่มือการใช้งาน ,เครื่องมือสำหรับปรับแต่งและซ่อมบำรุง และอื่นๆ

รายการผู้ผลิตงานระบบไฟฟ้า
มาตราส่วน 1:400

โครงการ	ปรับปรุงสวนสาธารณะเฉลิมพระเกียรติเมืองพัยยา อำเภอบางตะมุง จังหวัดชลบุรี
เห็นชอบ	
ผู้ตรวจช่างสำรวจ	
สำรวจ	
ผู้ช่วยช่างเขียนแบบ	
เขียนแบบ	
ผู้ช่วยสถาปนิก	
สถาปนิก	
หน.ฝ่ายสถาปัตยกรรม	
ผู้ช่วยวิศวกรไฟฟ้า	
วิศวกรไฟฟ้า	
ผู้ช่วยวิศวกรโยธา	
วิศวกรโยธา	
หน.ฝ่ายวิศวกรรมโยธา	
ตรวจ	
ผล ส่วนวิศวกรรมก่อสร้าง	
ตรวจ	
ผล สำนักงานช่าง	
ตรวจ	
ปลัดเมืองพัยยา	
อนุมัติ	
นายกเมืองพัยยา	
แบบแสดง	รายการผู้ผลิตงานระบบไฟฟ้า
สถานที่ปลูกสร้าง	เมืองพัยยา
แบบเลขที่ 33/2564 E-002	แผ่นที่ 39
วันที่ 17-01-65	รวม 63 แผ่น

หมายเหตุ : ขนาด ระยะ ตำแหน่ง ลวดลาย และวัสดุ สามารถปรับเปลี่ยนได้ตามความเหมาะสมและความจำเป็นของสภาพหน้างาน โดยวัตถุประสงค์การใช้งานคงเดิม ไม่ถือว่าเป็นการแก้ไขแบบปรายการสัญญา ซึ่งนี้ต้องได้รับความเห็นชอบจากคณะกรรมการตรวจรับพัสดุ โดยยึดถือประโยชน์ของทางราชการเป็นสำคัญ



วิศวกรโครงสร้าง	นายศักดิ์สิน เลิศพนธ์จักร สย.10416	สถาปนิก	นายธีรวัชร คำดี ส-ต.3770
วิศวกรไฟฟ้า	นางสาวสิริวรรณ จอมคำสิงห์ สฟภ.5434	ภูมิสถาปนิก	นายอนันต์ อนันตวงค์ ก-ภ.ส. 276



สำนักงานช่าง
สภาวิศวกรเมืองพิมาย

โครงการ
ปรับปรุงสวนสาธารณะเฉลิมพระเกียรติ
เมืองพิมาย อำเภอบางละมุง จังหวัดชลบุรี

เห็นชอบ

ผู้ช่วยช่างสำรวจ

สำรวจ

ผู้ช่วยช่างเขียนแบบ

เขียนแบบ

ผู้ช่วยสถาปนิก

สถาปนิก *W/M*

หน.ฝ่ายสถาปัตยกรรม

ผู้ช่วยวิศวกรไฟฟ้า

วิศวกรไฟฟ้า *W*

ผู้ช่วยวิศวกรโยธา

วิศวกรโยธา *W*

หน.ฝ่ายวิศวกรรมโยธา

ตรวจ

ผอ.ส่วนวิศวกรรมก่อสร้าง

ตรวจ

W

ผอ.สำนักงานช่าง

ตรวจ

W

ปลัดเมืองพิมาย

อนุมัติ

W

นายกเมืองพิมาย

แบบแสดง

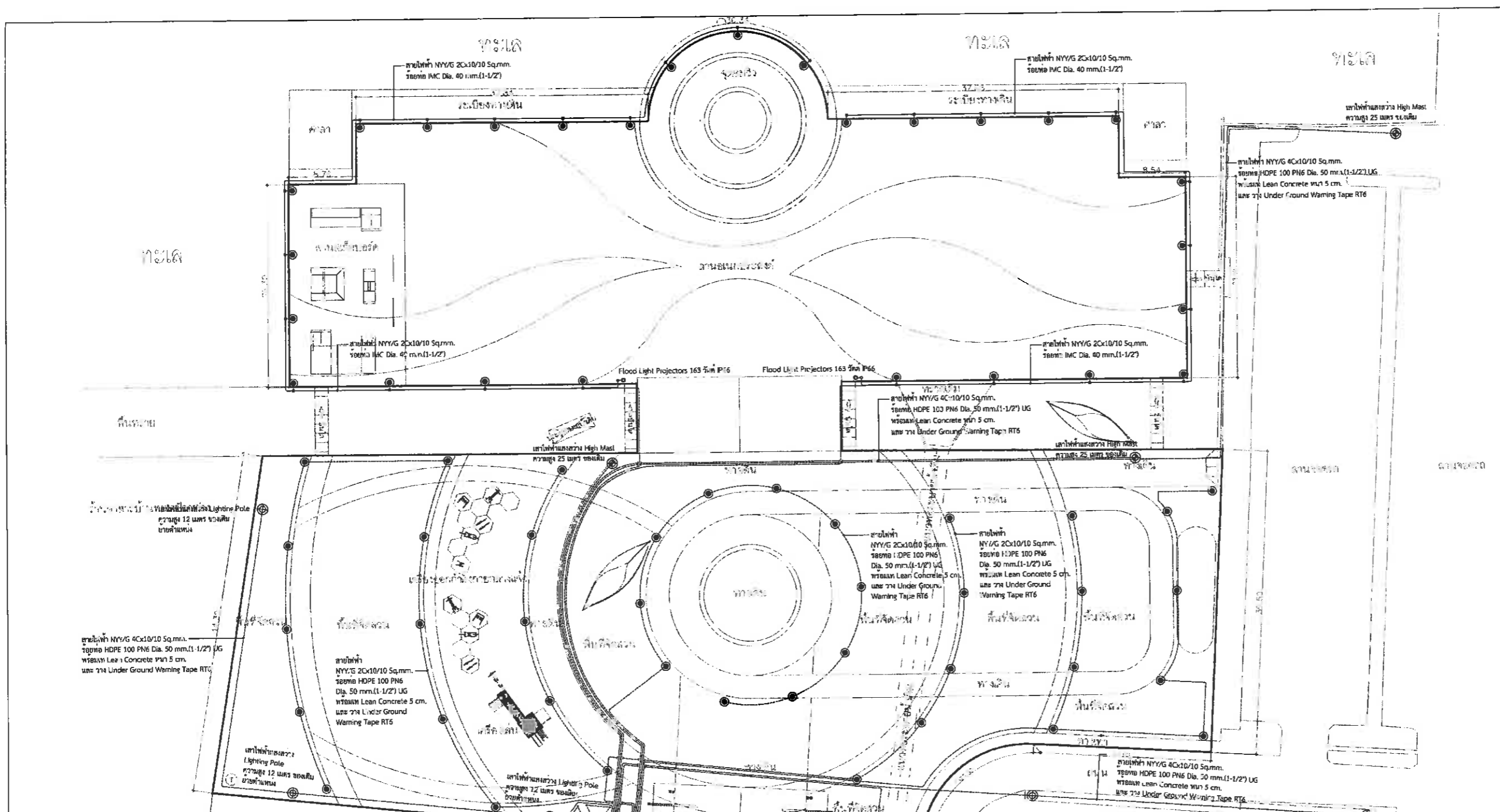
ผังแสดงตำแหน่งเสาไฟฟ้าแสงสว่าง

สถานขึ้นปลูกสร้าง เมืองพิมาย

แบบเลขที่ 33/2564 แผ่นที่

E-003 40

วันที่ 17-01-65 รวม 63 แผ่น



SYMBOLS	DESCRIPTION
	Transformer 160 KVA, 22KV, 3 Phase 4 Wire, 400/230V, Oil Immersed Type ชนิด (DB-LCC 1)
	Transformer 100 KVA, 22KV, 3 Phase 4 Wire, 400/230V, Oil Immersed Type ชนิด (DB-LCC 2)
	ตู้ควบคุมระบบไฟฟ้าแสงสว่าง DB-LCC 1 : Distribution Board Lighting Control Center ชนิดที่ 1 ขนาด 1100 x 1500 x 400 มม. 22 มม. IP45 พร้อมชุด Metering และชุด Control
	ตู้ควบคุมระบบไฟฟ้าแสงสว่าง DB-LCC 2 : Distribution Board Lighting Control Center ชนิดที่ 2 ขนาด 1100 x 1500 x 400 มม. 22 มม. IP45 พร้อมชุด Metering และชุด Control
	เสาไฟฟ้าแสงสว่าง Post Top (Double Powder Coating) ความสูง 3 เมตร โคมไฟ LED ขนาด 1 x 41 วัตต์ IP65
	เสาไฟฟ้าแสงสว่าง High Mast ความสูง 25 เมตร ชนิด โคมไฟ LED Flood Light ขนาด 5 x 400 วัตต์ IP66
	เสาไฟฟ้าแสงสว่าง Lighting Pole ความสูง 12 เมตร ชนิด โคมไฟ LED Flood Light ขนาด 4 x 200 วัตต์ IP66
	สายไฟฟ้า NY/G 2C x 5/2.5 Sq.mm. ชนิด Liquid Tight Flexible Metal Conduit Dia. 25 มม. (1")
	สายไฟฟ้า NY/G 2C x 10/10 Sq.mm. ชนิด IMC Dia. 40 มม. (1-1/2") (สำหรับเสา Post Top)
	สายไฟฟ้า NY/G 2C x 10/10 Sq.mm. ชนิด HDPE 100 PN6 Dia. 50 มม. (1-1/2") Under Ground พร้อม Lean Concrete และ 7 มม. Under Ground Warning Tape RT6 (สำหรับเสา Post Top)
	สายไฟฟ้า NY/G 4C x 10/10 Sq.mm. ชนิด HDPE 100 PN6 Dia. 50 มม. (1-1/2") Under Ground พร้อม Lean Concrete และ 7 มม. Under Ground Warning Tape RT6 (สำหรับเสา High Mast)
	สายไฟฟ้า NY/G 4C x 10/10 Sq.mm. ชนิด HDPE 100 PN6 Dia. 50 มม. (1-1/2") Under Ground พร้อม Lean Concrete และ 7 มม. Under Ground Warning Tape RT6 (สำหรับเสา Lighting Pole)
	สายไฟฟ้า CV-FD 4C x 50 Sq.mm. ชนิด HDPE 100 PN6 Dia. 63 มม. (2") Under Ground พร้อม Lean Concrete และ 7 มม. Under Ground Warning Tape RT6
	สายไฟฟ้า CV-FD 4C x 20 Sq.mm. ชนิด HDPE 100 PN6 Dia. 75 มม. (2-1/2") Under Ground พร้อม Lean Concrete และ 7 มม. Under Ground Warning Tape RT6

หมายเหตุ : ขนาด ระยะ ตำแหน่ง ลวดลาย และวัสดุ สามารถปรับเปลี่ยนได้ตามความเหมาะสมและความจำเป็นของสภาพหน้างาน โดยวิศวกรประจำโครงการจะแจ้งแก้ไขการแก้ไขแบบรายการสัญญา ซึ่งต้องได้รับความเห็นชอบจากคณะกรรมการตรวจสอบพัสดุ โดยยึดถือประโยชน์ของทางราชการเป็นสำคัญ

PHISUT TECHNOLOGY บริษัท ฟิสุต เทคโนโลยี จำกัด

PHISUT TECHNOLOGY บริษัท ฟิสุต เทคโนโลยี จำกัด

CORE CONSULTANTS

วิศวกรโครงสร้าง	นายศักดิ์สิน เตชะพรหมอึ้ง	สย.10416
วิศวกรไฟฟ้า	นางสาววิมลรัตน์ จอมคำสิงห์	สพ.5434

สถาปนิก	นายจิรวัฒน์ คำดี	ส-สท.3770
ภูมิสถาปนิก	นายอนันต์ อนันตวงค์	ภ-ภส. 276

สัญญาแสดงที่ตั้งเหนือ

ผังแสดงตำแหน่งเสาไฟฟ้าแสงสว่าง

มาตราส่วน 1:400



สำนักการช่าง
 ศาลาว่าการเมืองพัทยา

โครงการ

ปรับปรุงสวนสาธารณะเฉลิมพระเกียรติ
 เมืองพัทยา อำเภอบางละมุง จังหวัดชลบุรี

เห็นชอบ

ผู้ช่วยช่างสำรวจ

สำรวจ

ผู้ช่วยช่างเขียนแบบ

เขียนแบบ

ผู้ช่วยสถาปนิก

สถาปนิก *OWM*

หน.ฝ่ายสถาปัตยกรรม

ผู้ช่วยวิศวกรไฟฟ้า

วิศวกรไฟฟ้า *OW*

ผู้ช่วยวิศวกรโยธา

วิศวกรโยธา *OW*

หน.ฝ่ายวิศวกรรมโยธา

ตรวจ

[Signature]

ผ.ส่วนวิศวกรรมก่อสร้าง

ตรวจ

[Signature]

ผ.สำนักการช่าง

ตรวจ

[Signature]

ปลัดเมืองพัทยา

อนุมัติ

[Signature]

นายกเมืองพัทยา

แบบแสดง

ผังแสดงตำแหน่งโคมไฟฟ้าแสงสว่างซุ้มทางเข้า

สถานที่ปลูกสร้าง

เมืองพัทยา

แบบเลขที่ 33/2564

แผ่นที่

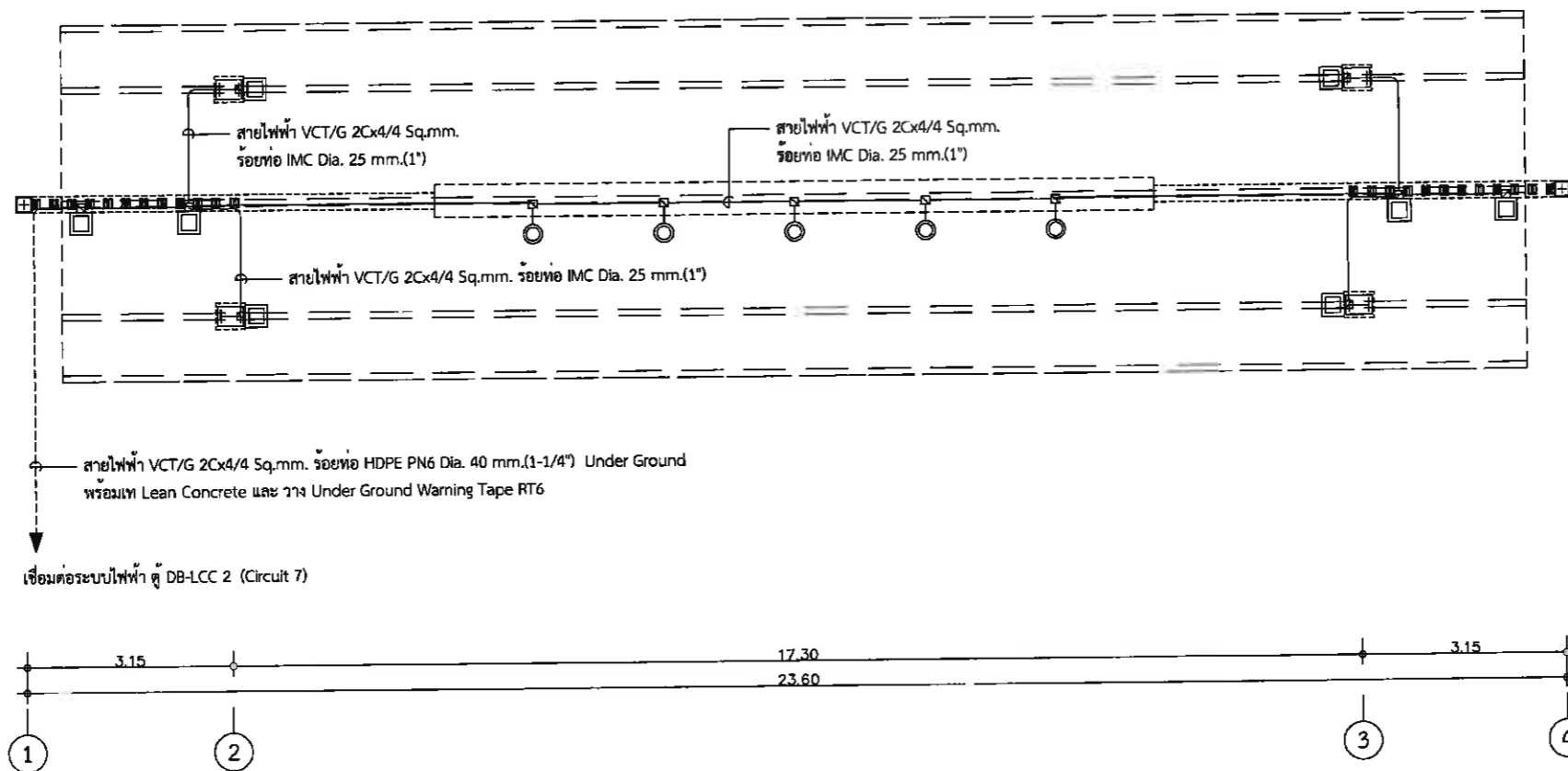
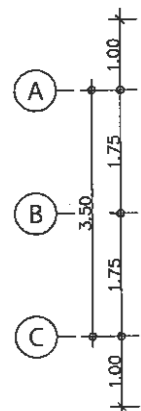
E-004

41

วันที่

17-01-65

รวม 63 แผ่น



SYMBOLS	DESCRIPTION
	โคมไฟแสงสว่าง Led Flood Light ขนาด 92 วัตต์ IP65
	โคมไฟแสงสว่าง Led Flood Light Projectors ขนาด 36 วัตต์ IP67
	สายไฟฟ้า VCT/G 2Cx4/4 Sq.mm. ร้อยท่อ IMC Dia. 25 mm.(1")
	สายไฟฟ้า VCT/G 2Cx4/4 Sq.mm. ร้อยท่อ Liquid Tight Flexible Metal Conduit Dia. 25 mm.(1")
	สายไฟฟ้า VCT/G 2Cx4/4 Sq.mm. ร้อยท่อ HDPE PN6 Dia. 40 mm.(1-1/4") Under Ground พร้อมเท Lean Concrete และ วาง Under Ground Warning Tape RT6 (เสาไฟฟ้าแสงสว่าง Post Top)

หมายเหตุ

- งานติดตั้งระบบไฟฟ้าให้เป็นไปตามข้อกำหนดของ วิศวกรรมสถานแห่งประเทศไทย ในพระบรมราชูปถัมภ์ (วสท.) มาตรฐานการติดตั้งทางไฟฟ้าสำหรับประเทศไทย พ.ศ.2556 / IET Standard 2001-56
- การปรับเปลี่ยนแบบรายการ (ที่ไม่เปลี่ยนวัสดุประเภทหลักของโครงการ) แนว ระยะ ระดับ ตำแหน่ง พื้นที่ ปริมาณงานให้ปรับเปลี่ยนได้ตามสภาพจริงหน้างาน โดยไม่ถือเป็นการแก้ไขแบบรายการและสัญญาจ้างให้ถือประโยชน์ของทางราชการเป็นเกณฑ์ในการพิจารณาเป็นหลัก
- ในกรณีที่รายละเอียดแสดงผู้ติดตั้งแบบมาตรฐาน กฏ และข้อกำหนดต่างๆ ในเขตพื้นที่โครงการฯ ให้เฝ้ามาตรฐานและข้อกำหนด วสท. มอก. กฟภ. เป็นหลัก ผู้รับจ้างจะต้องนำรายละเอียดดังกล่าวให้ถูกต้อง และนำเสนอ คณะกรรมการตรวจรับพัสดุพิจารณาอนุมัติ
- อุปกรณ์จับยึด Support ,Nut ,Bolt ,Screw ,Stud Bolt ,Sleeve Anchor จะต้องเป็นทศการที่กร่อน กรพอลเอ็กโซ เทล Marine Type เท่านั้น

ผังแสดงตำแหน่งโคมไฟฟ้าแสงสว่างซุ้มทางเข้า
 มาตราส่วน 1:75

หมายเหตุ : ขนาด ระยะ ตำแหน่ง สเกล และวัสดุ สามารถปรับเปลี่ยนได้ตามความเหมาะสมและความจำเป็นของสภาพหน้างาน โดยวิศวกรประจำโครงการจะพิจารณา ไม่ถือว่าการแก้ไขแบบรายการสัญญาจ้างนี้ต้องได้รับความเห็นชอบจากคณะกรรมการตรวจรับพัสดุ โดยยึดถือประโยชน์ของทางราชการเป็นหลัก



วิศวกรโครงสร้าง	นายศักดิ์นิรันดร์ เลิศพรหมเอ็งกูร สย.10416	สถาปนิก	นายสิริวัตร คำดี ส-สถ.3770
วิศวกรไฟฟ้า	นางสาวสิริภรณ์ จอมคำสิงห์ สฟภ.5434	ภูมิสถาปนิก	นายอนันต์ อานันต์วงศ์ ภ-ภส. 276