



สำนักการช่างเมืองพัททยา

แบบรายละเอียดการก่อสร้าง

โครงการปรับปรุงซ่อมแซมสะพานทางเดิน ชุมชนนาเกลือ

สถานที่ตั้ง

เมืองพัททยา อำเภอบางละมุง จังหวัดชลบุรี

# สัญลักษณ์และสารบัญแบบ

### สัญลักษณ์งานระดับ

ระดับอ้างอิง	ระดับอ้างอิง
FG. +0.50	ระดับดินปลูก/ระดับทราย
FS. +0.50	ระดับวัสดุปูพื้นภายนอก
LP. -1.00	จุดระดับสูงสุด
TC. +0.50	ระดับขอบคันหินสำเร็จรูป, หลอกบ่ที่
TW. +2.50	ระดับกำแพง, ผนัง
TR. +0.20	ระดับถนน
HWL. +1.00	ระดับน้ำสูงสุด
LWL. +1.00	ระดับน้ำต่ำสุด

	เส้นระดับความสูงเดิม
	เส้นระดับความสูงใหม่
	ดินถม
	ดินขุด

### สัญลักษณ์อ้างอิง

	ทิศเหนือ	แสดงทิศเหนือ
	แสดงหมายเลขแบบขยาย	แสดงแบบขยาย
	แสดงหมายเลขแบบขยาย	แสดงทิศทางการมองรูปด้าน
	แสดงแนวรูปตัดผ่านสิ่งก่อสร้าง	แสดงแนวรูปตัดผ่านสิ่งก่อสร้าง
	แสดงแนวรูปตัดขยาย	แสดงแนวรูปตัดขยาย
	แสดงหมายเลขเส้นแบ่งขอบเขตงาน	แสดงแนววงกึ่งกลาง
	แสดงหมายเลขวัสดุพื้น	สัญลักษณ์วัสดุพื้น
	หมายเลขของวัสดุที่ใช้ตกแต่งผนัง	สัญลักษณ์วัสดุผนัง
	แสดงระยะศูนย์กลางถึงศูนย์กลาง	ชนิดของการบอกระยะ
	แสดงระยะศูนย์กลางถึงริม	
	แสดงระยะริมถึงริม	

### สัญลักษณ์งานต้นไม้และพืชพรรณ

	ไม้ยืนต้นชนิดต่างๆ (สัญลักษณ์ตามชนิดของต้นไม้)
	พื้นที่ปลูกหญ้าและไม้พุ่ม (สัญลักษณ์ที่แสดงในผัง)

### สัญลักษณ์งานผังบริเวณ

	เส้นระดับความสูงดิน (สัญลักษณ์ที่แสดงในผัง)
	พื้นที่น้ำ (สัญลักษณ์ที่แสดงในผัง)
	พื้นที่บ่อทราย (สัญลักษณ์ที่แสดงในผัง)

### สัญลักษณ์วัสดุ

	ผนังก่ออิฐอมฤตครึ่งแผ่น ฉาบปูนเรียบ
	ผนังก่ออิฐอมฤตเต็มแผ่น ฉาบปูนเรียบ
	ผนังก่ออิฐอมฤต 2 ชั้น ฉาบปูนเรียบ
	คอนกรีตเสริมเหล็ก (รูปตัด)
	คอนกรีตเสริมเหล็ก (แบบขยาย)
	ทราย, ทรายอัดแน่น
	ดินปลูกดินผสม (รูปตัดขยาย)
	ดินเดิมบดอัดแน่น (รูปตัด)
	ดินเดิมบดอัดแน่น (รูปตัด)
	กรวดหรือหินเกล็ด (รูปตัดขยาย)
	โครงเคร่าไม้ที่ไม่ตกแต่งผิว
	ไม้ตกแต่งผิว
	เหล็ก, โลหะ
	หินก่อ (รูปตัดขยาย)
	บ่อน้ำ
	ระดับน้ำ

### แบบงานสถาปัตยกรรม

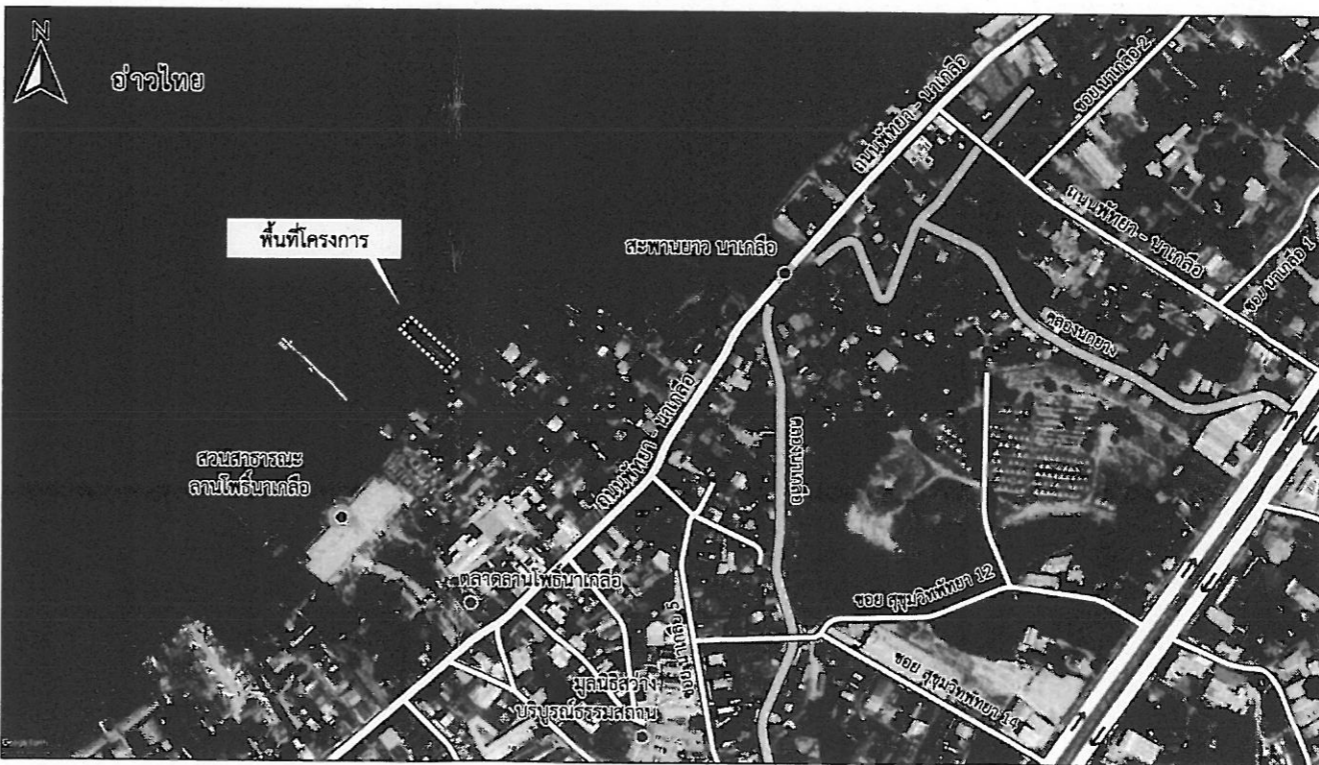
ลำดับ	เลขที่แบบ	แบบงานโครงสร้าง
1	AR-1	สารบัญและรายการประกอบแบบ, แผนที่พอสั่งเขป
2	AR-2	รายการประกอบแบบ
3	AR-3	รายการประกอบแบบ
4	AR-4	แบบแปลน, แบบแปลนไฟฟ้าแสงสว่าง
5	AR-5	แบบขยาย, รูปด้าน
6	AR-6	แบบขยายศาลา
7	AR-7	แบบขยายทางเดินเชื่อมสะพานยาว

### แบบงานวิศวกรรมโครงสร้าง


8	ST - 01	แปลนโครงสร้างและรูปตัดขยายโครงสร้าง
9	ST - 02	รายละเอียดโครงสร้างทั่วไป 1
10	ST - 03	แบบขยายเสาเข็ม

### แบบงานวิศวกรรมไฟฟ้า

ลำดับ	เลขที่แบบ	แบบงานโครงสร้าง
11	EE - 01	แปลนไฟฟ้าแสงสว่าง, รายละเอียดฐานเสาไฟฟ้าแสงสว่าง
12	EE - 02	รายละเอียดฐานเสาไฟฟ้าแสงสว่าง



แผนที่พอสั่งเขป  
มาตราส่วน NTS.



สำนักงานช่าง  
ศาลาว่าการเมืองพัทยา

โครงการ	
โครงการปรับปรุงซ่อมแซมสะพานทางเดินชุมชนนาเกลือ	
เห็นชอบ	
ผู้ช่วยช่างสำรวจ	
สำรวจ	
ผู้ช่วยช่างเขียนแบบ	
เขียนแบบ	
ผู้ช่วยสถาปนิก	
สถาปนิก	
หน.ฝ่ายสถาปัตยกรรม	
ผู้ช่วยวิศวกรไฟฟ้า	
วิศวกรไฟฟ้า	
ผู้ช่วยวิศวกรโยธา	
วิศวกรโยธา	
หน.ฝ่ายวิศวกรรมโยธา	
ตรวจ	
ผอ.ส่วนวิศวกรรมก่อสร้าง	
ตรวจ	
ผอ.สำนักงานช่าง	
ปัดเมืองพัทยา	
อนุมัติ	
นายกเมืองพัทยา	
แบบแสดง	สารบัญและรายการประกอบแบบ แผนที่พอสั่งเขป
สถานที่ปลูกสร้าง	เมืองพัทยา
แบบเลขที่ 18/2565	แผ่นที่ 1
วันที่ 18-01-2565	รวม 12 แผ่น





สำนักงานช่าง  
ศาลาว่าการเมืองพัทยา

โครงการ

โครงการปรับปรุงซ่อมแซมสะพานทางเดินชุมชนนาเกลือ

เห็นชอบ

ผู้ช่วยช่างสำรวจ

สำรวจ

ผู้ช่วยช่างเขียนแบบ

เขียนแบบ

ผู้ช่วยสถาปนิก

สถาปนิก

ทน.ฝ่ายสถาปัตยกรรม

ผู้ช่วยวิศวกรไฟฟ้า

วิศวกรไฟฟ้า

ผู้ช่วยวิศวกรโยธา

วิศวกรโยธา

ทน.ฝ่ายวิศวกรรมโยธา

ตรวจ

ผอ.ส่วนวิศวกรรมก่อสร้าง

ผอ.สำนักงานช่าง

ตรวจ

ปลัดเมืองพัทยา

อนุมัติ

นายกเมืองพัทยา

แบบแสดง

ผังสำรวจบริเวณโครงการ

สถานที่ปลูกสร้าง

เมืองพัทยา

แบบเลขที่ 18/2565

แผ่นที่ 3

AR-3

วันที่ 18-01-2565

รวม 12 แผ่น

รายละเอียดวงรอบ

หมวด	พิกัดฉากจากจุดกำเนิด		ค่าระดับ (เมตร)
	N	E	
GPS-1	N=1435043.807	E=706716.264	Z=2.226
GPS-2	N=1435001.833	E=706679.051	Z=2.081
LPNK-1	N=1434886.020	E=706734.972	Z=2.536
LPNK-2	N=1434928.834	E=706788.852	Z=2.486
หมุดเมืองพัทยา NO.07	N=1434773.670	E=706625.130	Z=2.5598

Reference Point Detail

RP1	RP2	RP3	BT	00
RP1. 177°-54'-5"	RP2. 198°-47'-39"	RP3. 246°-14'-55"		คั่นมะพร้าว 8.254 m.
				คั่นมะพร้าว 14.056 m.
				คั่นมะพร้าว 9.669 m.

RP1	RP2	RP3	BT	00
RP1. 10°-44'-00"	RP2. 56°-54'-00"	RP3. 71°-11'-00"		เสาไฟส่องสว่าง 1.773 m.
				มุมอาคาร 16.873 m.
				เสาไฟฟ้า 23.255 m.

RP1	RP2	RP3	BT	00
RP1. 139°-14'-00"	RP2. 143°-00'-00"	RP3. 183°-00'-00"		คั่นมะพร้าว 12.869 m.
				คั่นมะพร้าว 7.411 m.
				คั่นมะพร้าว 8.544 m.

RP1	RP2	RP3	BT	00
RP1. 16°51'55"	RP2. 25°0'51"	RP3. 40°21'6"		บ่อ 15.549 m.
				เสาไฟฟ้า 15.984 m.
				เสาไฟส่องสว่าง 18.627 m.

- หมายเหตุ
- เทียบระดับทะเลปานกลาง (ร.ท.ก.) ที่หมุดเมืองพัทยา NO.07
  - รูปแบบและตำแหน่งภายในแบบสามารถปรับเปลี่ยนได้ตามความเหมาะสมของหน้างาน



ผังสำรวจบริเวณโครงการ  
มาตราส่วน 1:2000

หมุดเมืองพัทยา NO.07

พื้นที่โครงการซ่อมแซมสะพานทางเดินชุมชนนาเกลือ  
กว้าง 2.5 ม. ยาว 46.60 ม.

จุดสิ้นสุดโครงการ

PI. STA.0+46.45  
N = 1,435,221.085  
E = 706,746.559  
ระดับ = 2.30

จุดเริ่มต้นโครงการ

PI. STA.0+0.00  
N = 1,435,221.085  
E = 706,746.559  
ระดับ = 2.10

หมายเหตุ: ขนาด ระยะ ตำแหน่ง ลวดลาย และวัสดุ สามารถปรับเปลี่ยนได้ตามความเหมาะสมและความจำเป็นของสภาพหน้างาน โดยยึดจุดประสงค์การใช้งานคงเดิม ไม่ถือว่าเป็นการแก้ไขแบบรูปราชการสัญญา ทั้งนี้ต้องได้รับความเห็นชอบจากคณะกรรมการตรวจรับพัสดุ โดยยึดถือประโยชน์ของทางราชการเป็นสำคัญ หากเกิดความขัดแย้งในแบบรูปราชการให้อยู่ในดุลพินิจของผู้ควบคุมงานและผ่านการพิจารณาเห็นชอบจากคณะกรรมการตรวจรับพัสดุ



สำนักงานช่าง  
ศาลาว่าการเมืองพัทยา

โครงการ  
โครงการปรับปรุงซ่อมแซมสะพานทางเดิน  
ชุมชนนาเกลือ

เห็นชอบ

ผู้ช่วยช่างสำรวจ

สำรวจ

ผู้ช่วยช่างเขียนแบบ

เขียนแบบ

ผู้ช่วยสถาปนิก

สถาปนิก

ทนายสถาปัตยกรรม

ผู้ช่วยวิศวกรไฟฟ้า

วิศวกรไฟฟ้า

ผู้ช่วยวิศวกรโยธา

วิศวกรโยธา

ทนายวิศวกรรมโยธา

ตรวจ

ผอ.ส่วนวิศวกรรมก่อสร้าง

ผอ.สำนักงานช่าง

ตรวจ

ปลัดเมืองพัทยา

อนุมัติ

นายกเมืองพัทยา

แบบแสดง

แบบแปลน รูปด้าน

สถานที่ปลูกสร้าง เมืองพัทยา

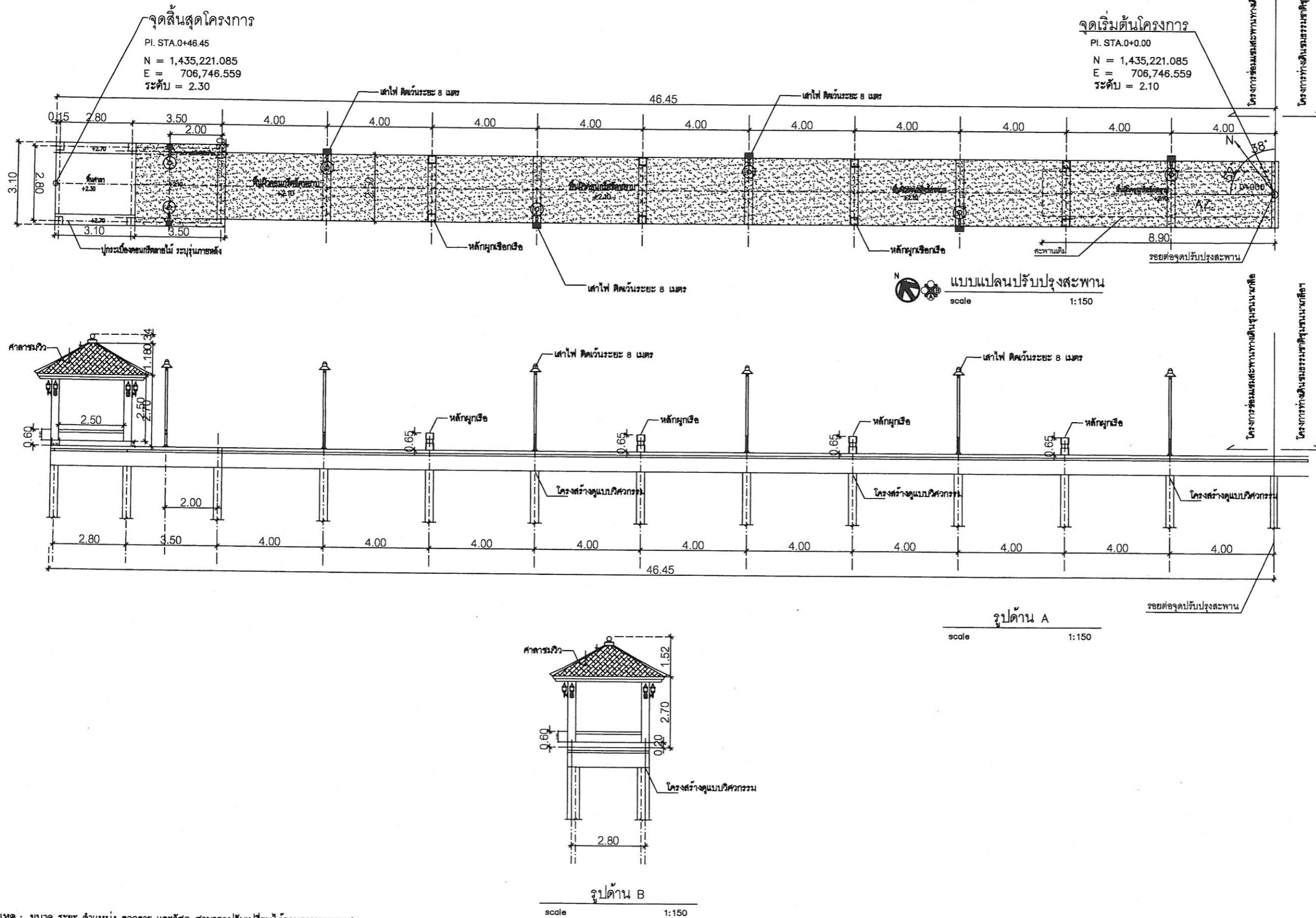
แบบเลขที่ 18/2565

AR-4

แผ่นที่ 4

วันที่ 18-01-2565

รวม 12 แผ่น



หมายเหตุ : ขนาด ระยะ ตำแหน่ง ลวดลาย และวัสดุ สามารถปรับเปลี่ยนได้ตามความเหมาะสม และความจำเป็นของสภาพหน้างาน โดยวัสดุประสงค์การใช้งานคงเดิม ไม่ถือว่าเป็นการแก้ไขแบบ ปรากฏการสัญญา ทั้งนี้ต้องได้รับความเห็นชอบจากคณะกรรมการตรวจรับพัสดุ โดยยึดถือ ประโยชน์ของทางราชการเป็นสำคัญ หากเกิดความขัดแย้งในแบบรูปราชการให้อยู่ในดุลพินิจของผู้ควบคุมงานและผ่านการพิจารณาเห็นชอบจากคณะกรรมการตรวจรับพัสดุ



สำนักงานช่าง  
ศาลาว่าการเมืองพัทยา

โครงการ  
โครงการปรับปรุงซ่อมแซมสะพานทางเดิน  
ชุมชนนาเกลือ

เห็นชอบ  
ผู้ช่วยช่างสำรวจ  
สำรวจ

ผู้ช่วยช่างเขียนแบบ  
เขียนแบบ

ผู้ช่วยสถาปนิก  
สถาปนิก  
หน้าฝ่ายสถาปัตยกรรม

ผู้ช่วยวิศวกรไฟฟ้า  
วิศวกรไฟฟ้า

ผู้ช่วยวิศวกรโยธา  
วิศวกรโยธา

หน้าฝ่ายวิศวกรรมโยธา  
ตรวจ  
ผอ.ส่วนวิศวกรรมก่อสร้าง

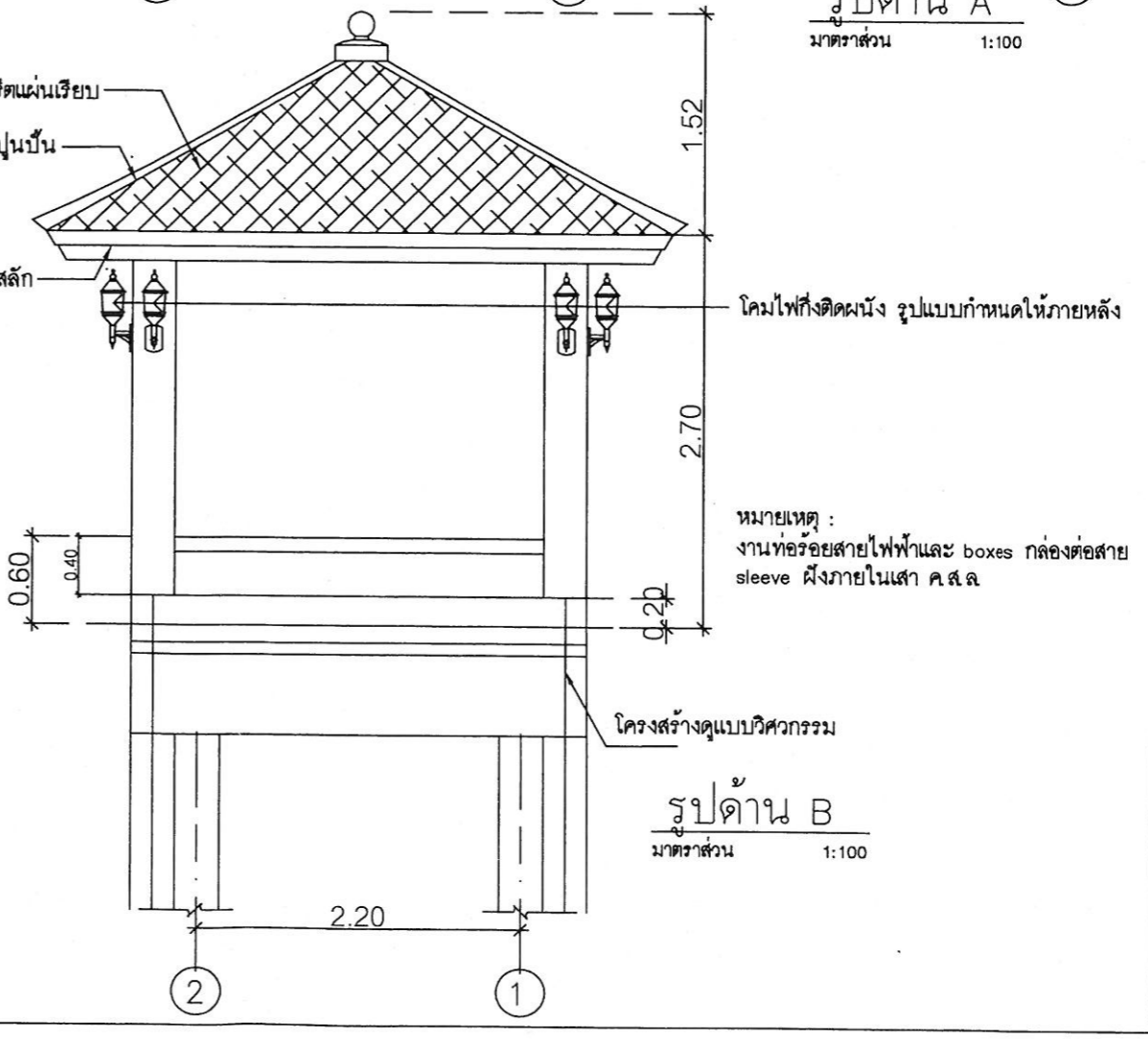
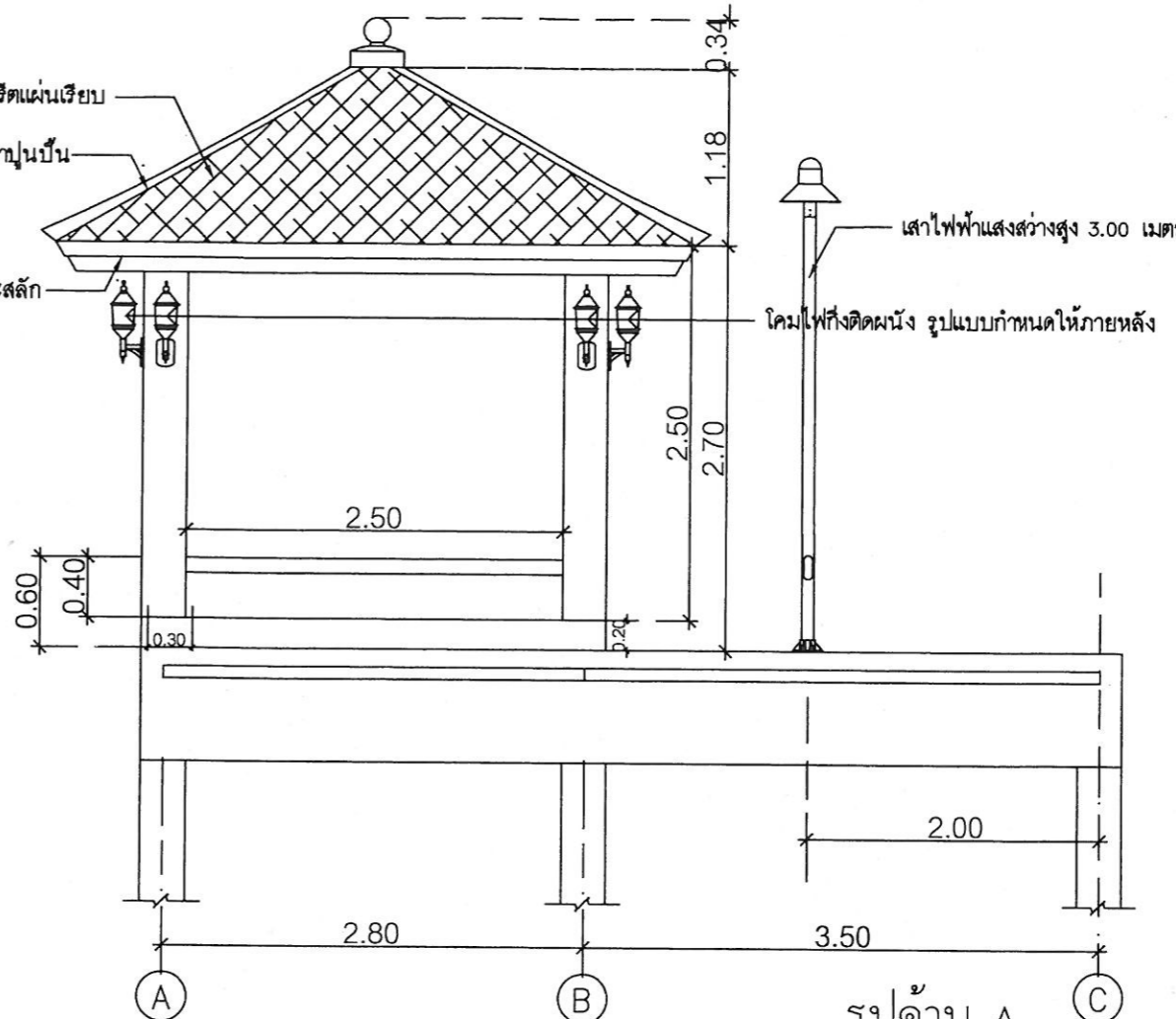
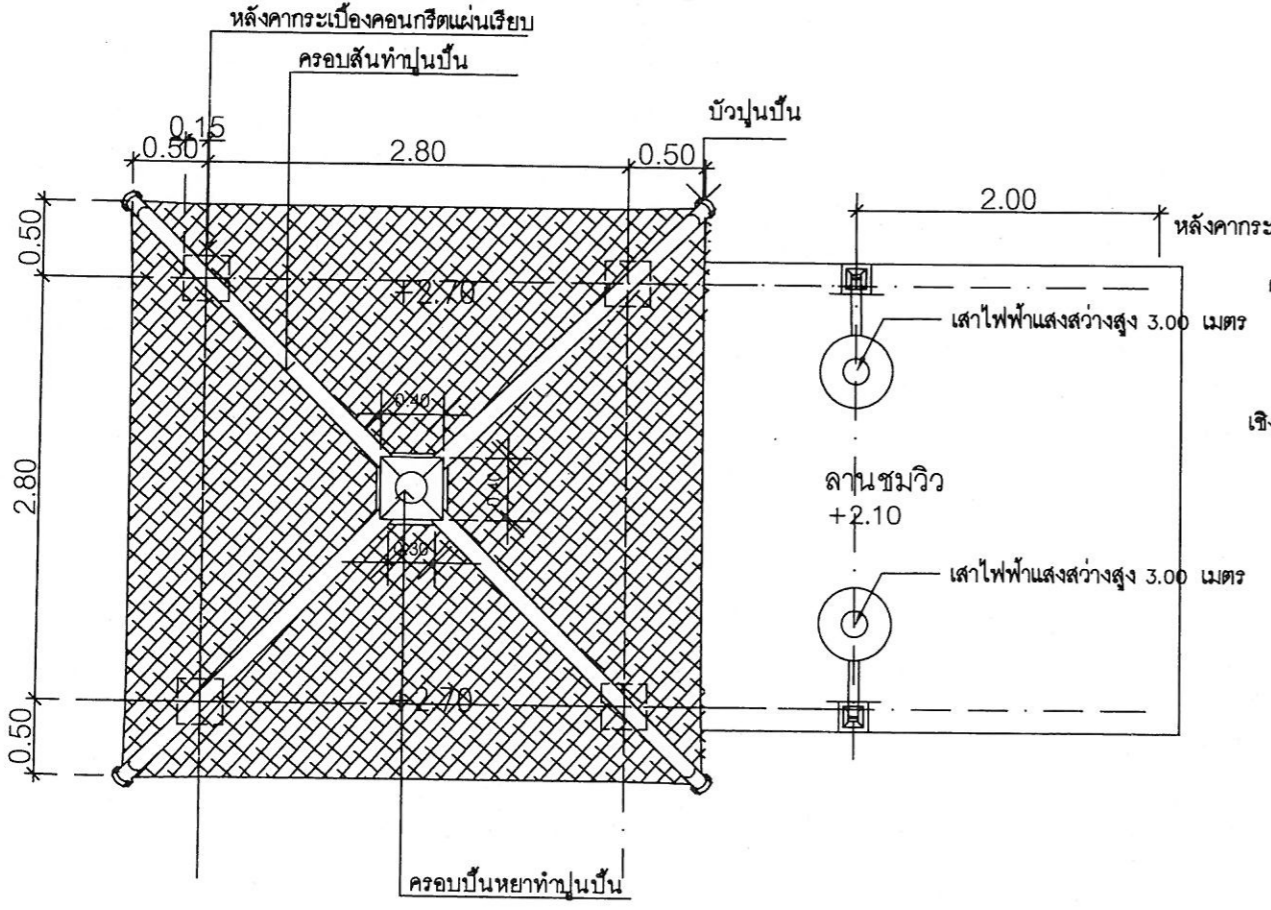
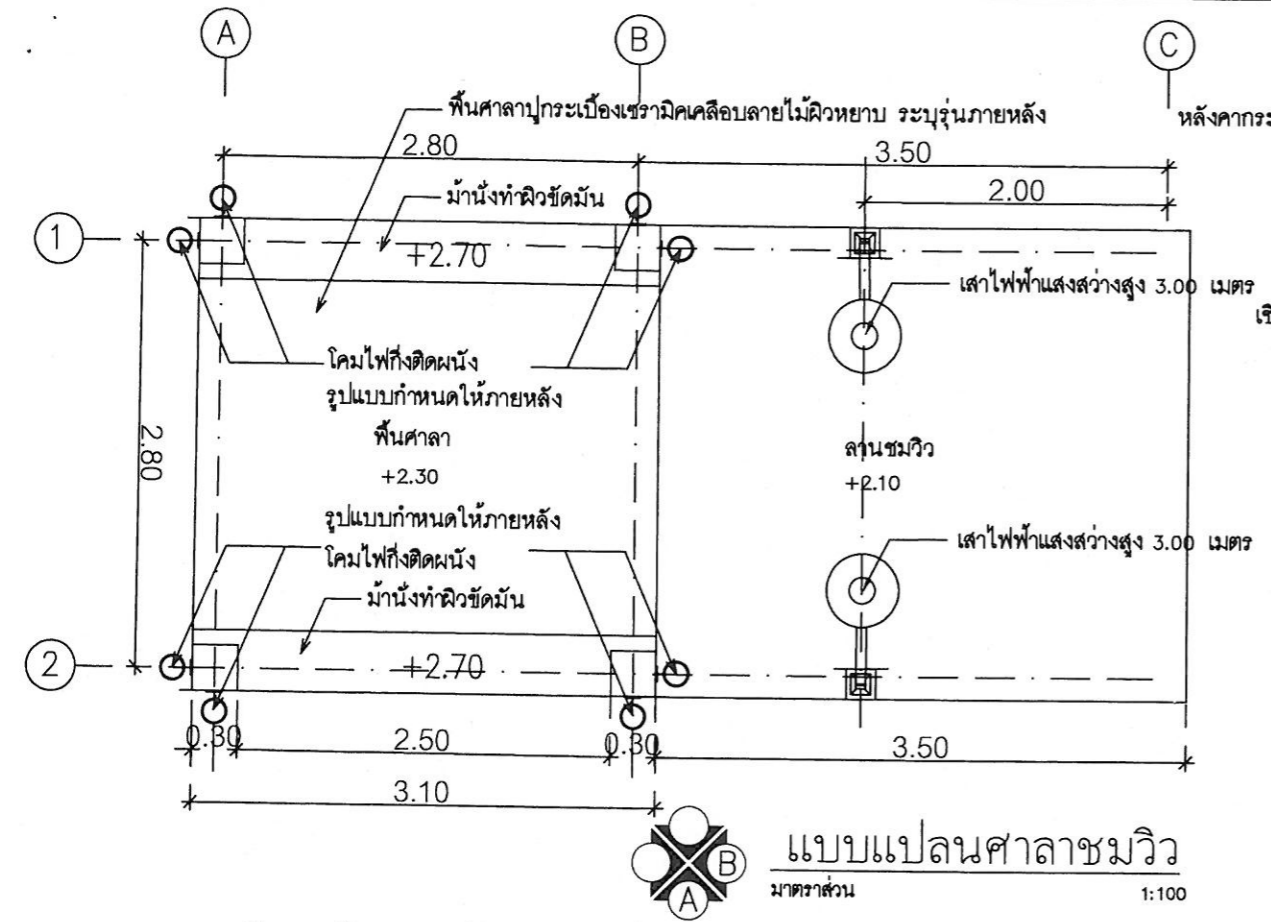
หน้า  
ผอ.สำนักงานช่าง

ตรวจ  
ปลัดเมืองพัทยา

อนุมัติ  
นายกเมืองพัทยา

แบบแสดง  
แบบแปลนศาลาชมวิวกว, แปลนหลังคา  
รูปด้าน A, B

สถานที่ปลูกสร้าง เมืองพัทยา  
แบบเลขที่ 18/2565 แผ่นที่  
AR-5 5  
วันที่ 18-01-2565 รวม 12 แผ่น



หมายเหตุ : ขนาด ระยะ ตำแหน่ง วัสดุ และวิธีสัุด สามารถปรับเปลี่ยนได้ตามความเหมาะสม และความจำเป็นของสภาพหน้างาน โดยวิศวกรประจำโครงการใช้งานคงเดิม ไม่ถือว่าเป็นการแก้ไขแบบ ปรุปรายการสัญญา ทั้งนี้ต้องได้รับความเห็นชอบจากคณะกรรมการตรวจรับพัสดุ โดยติดต่อ ปรุปรายการของทางราชการเป็นสำคัญ หากเกิดความขัดแย้งในแบบปรุปรายการให้อยู่ในดุลยพินิจของผู้ควบคุมงานและผ่านการพิจารณาเห็น ชอบจากคณะกรรมการตรวจรับพัสดุ



สำนักงานช่าง  
ศาลาว่าการเมืองพัทยา

โครงการ

โครงการปรับปรุงซ่อมแซมสะพานทางเดิน  
ชุมชนนาเกลือ

เห็นชอบ

ผู้ช่วยช่างสำรวจ

สำรวจ

ผู้ช่วยช่างเขียนแบบ

เขียนแบบ

ผู้ช่วยสถาปนิก

สถาปนิก

ทน.ฝ่ายสถาปัตยกรรม

ผู้ช่วยวิศวกรไฟฟ้า

วิศวกรไฟฟ้า

ผู้ช่วยวิศวกรโยธา

วิศวกรโยธา

ทน.ฝ่ายวิศวกรรมโยธา

ตรวจ

ผอ.ส่วนวิศวกรรมก่อสร้าง

นนเพียร,

ผอ.สำนักงานช่าง

ตรวจ

ปลัดเมืองพัทยา

อนุมัติ

นายกเมืองพัทยา

แบบแสดง

แปลนหลังคา รูปตัด

สถานที่ปลูกสร้าง

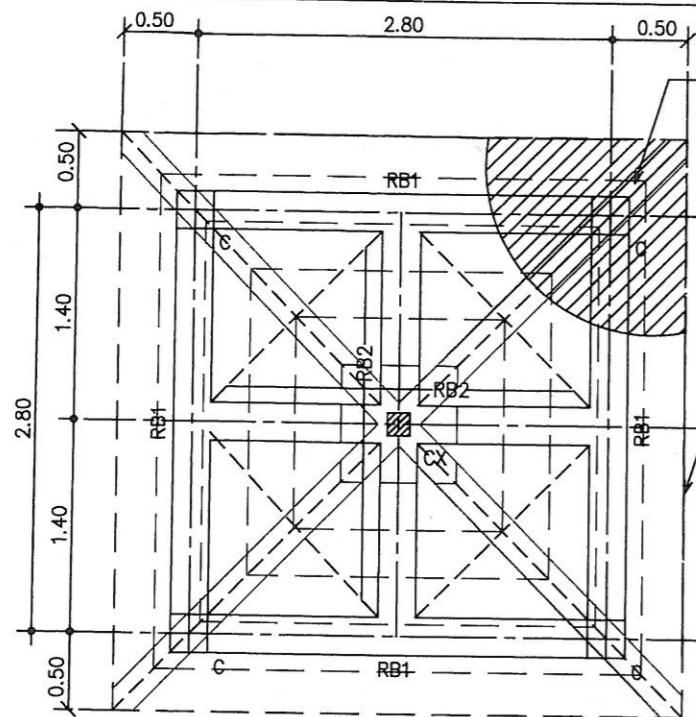
เมืองพัทยา

แบบเลขที่ 18/2565

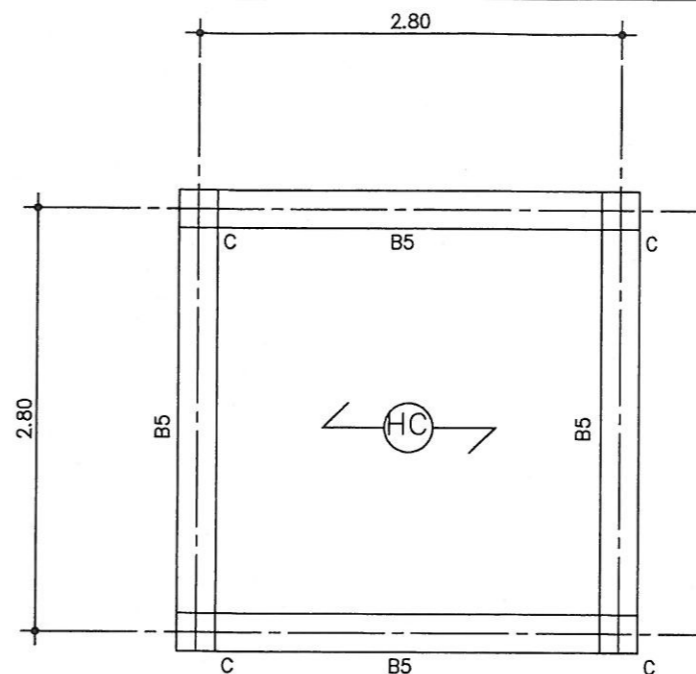
แผ่นที่ 6

วันที่ 18-01-2565

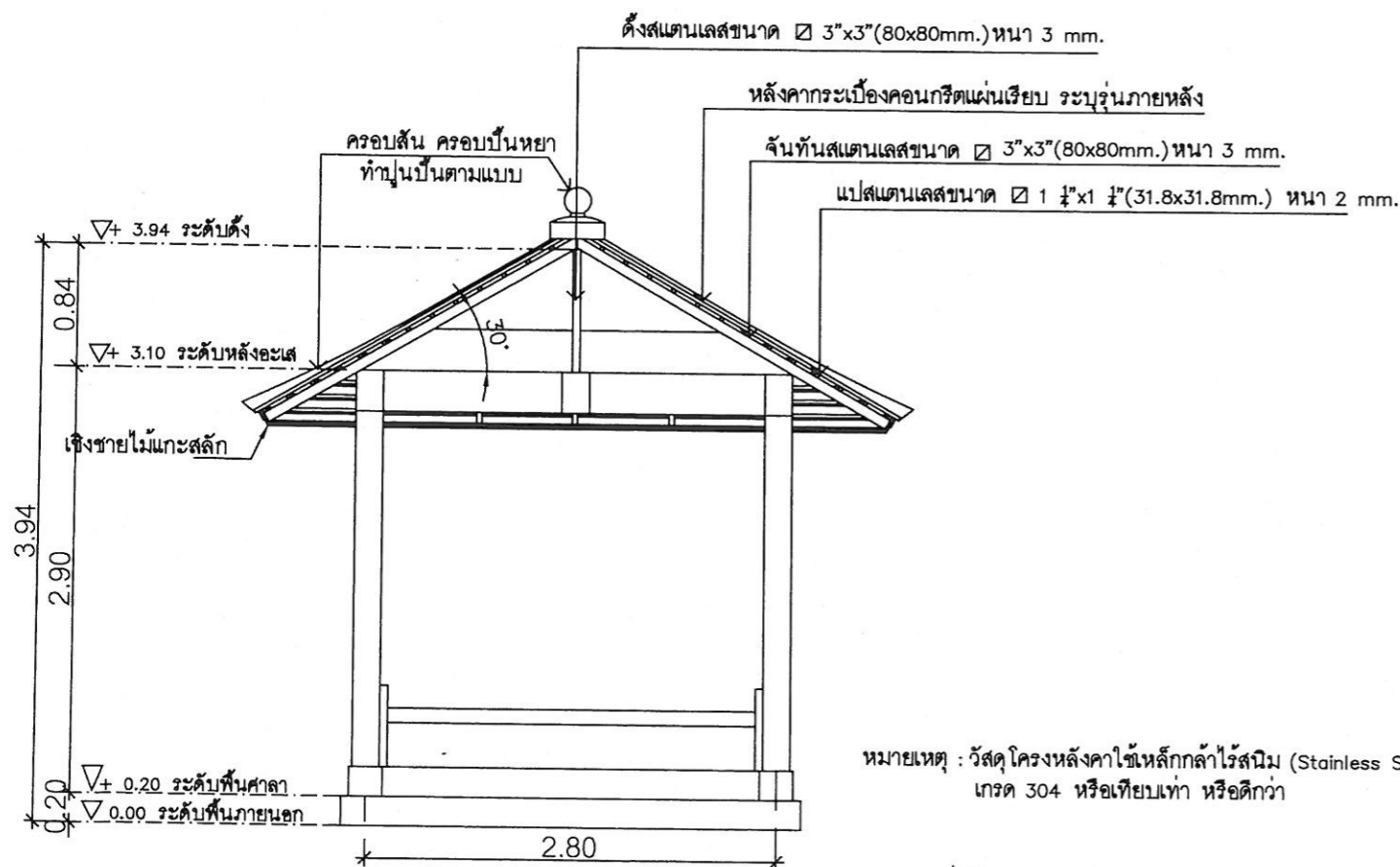
รวม 12 แผ่น



แปลนหลังคา (ศาลา)  
มาตราส่วน 1:100



แปลนโครงสร้างเสา คาน พื้น (ศาลา)  
มาตราส่วน 1:100



หมายเหตุ : วัสดุ โครงหลังคาใช้เหล็กกล้าไร้สนิม (Stainless Steel)  
เกรด 304 หรือเทียบเท่า หรือดีกว่า

รูปตัด A  
มาตราส่วน 1:100

หมายเหตุ : ขนาด ระยะ ตำแหน่ง ลวดลาย และวัสดุ สามารถปรับเปลี่ยนได้ตามความเหมาะสม  
และความจำเป็นของสภาพงาน โดยวิศวกรประจำโครงการ วิศวกรควบคุม ไม่ถือว่าเป็นการแก้ไขแบบ  
รูปราชการสัญญา ทั้งนี้ต้องได้รับความเห็นชอบจากคณะกรรมการตรวจรับวัสดุ โดยยึดถือ  
ประโยชน์ของทางราชการเป็นสำคัญ  
หากเกิดความขัดแย้งในแบบรูปราชการให้อยู่ในดุลยพินิจของผู้ควบคุมงานและดำเนินการพิจารณาเห็น  
ชอบจากคณะกรรมการตรวจรับวัสดุ

ข้อกำหนดงานโครงสร้างคอนกรีตเสริมเหล็ก

- ใช้คอนกรีตโครงสร้าง ที่กำลังอัดประตือ  $F_c' = 240 \text{ Ksc}$  เมื่อทดสอบด้วยทรงกระบอกมาตรฐานมีอายุครบ 28 วัน
- เหล็กเสริมคอนกรีต
- เหล็กกลม - ใช้เหล็กที่มีกำลังรับแรงดึงที่จุดคาน  $F_y$  ไม่น้อยกว่า 2,400 Ksc (SR 24:RB6-RB9)
- เหล็กขดลวด - ใช้เหล็กที่มีกำลังรับแรงดึงที่จุดคาน  $F_y$  ไม่น้อยกว่า 4,000 Ksc (SD 40:DB12-DB32)
- ระยะรูดคอนกรีต ต้องไม่น้อยกว่า 7-10 cm.



สำนักงานช่าง  
ศาลาว่าการเมืองพัทยา

โครงการ

โครงการปรับปรุงซ่อมแซมสะพานทางเดิน  
ชุมชนนาเกลือ

เห็นชอบ

ผู้ช่วยช่างสำรวจ

สำรวจ

ผู้ช่วยช่างเขียนแบบ

เขียนแบบ

ผู้ช่วยสถาปนิก

สถาปนิก

ทน.ฝ่ายสถาปัตยกรรม

ผู้ช่วยวิศวกรไฟฟ้า

วิศวกรไฟฟ้า

ผู้ช่วยวิศวกรโยธา

วิศวกรโยธา

ทน.ฝ่ายวิศวกรรมโยธา

ตรวจ

*[Signature]*

ผอ.ส่วนวิศวกรรมก่อสร้าง

*[Signature]*

ผอ.สำนักงานช่าง

ตรวจ

*[Signature]*

ปลัดเมืองพัทยา

อนุมัติ

*[Signature]*

นายกเมืองพัทยา

แบบแสดง

แบบขยายทางเดินสะพานยาว

สถานที่ปลูกสร้าง

เมืองพัทยา

แบบเลขที่ 18/2565

แผ่นที่

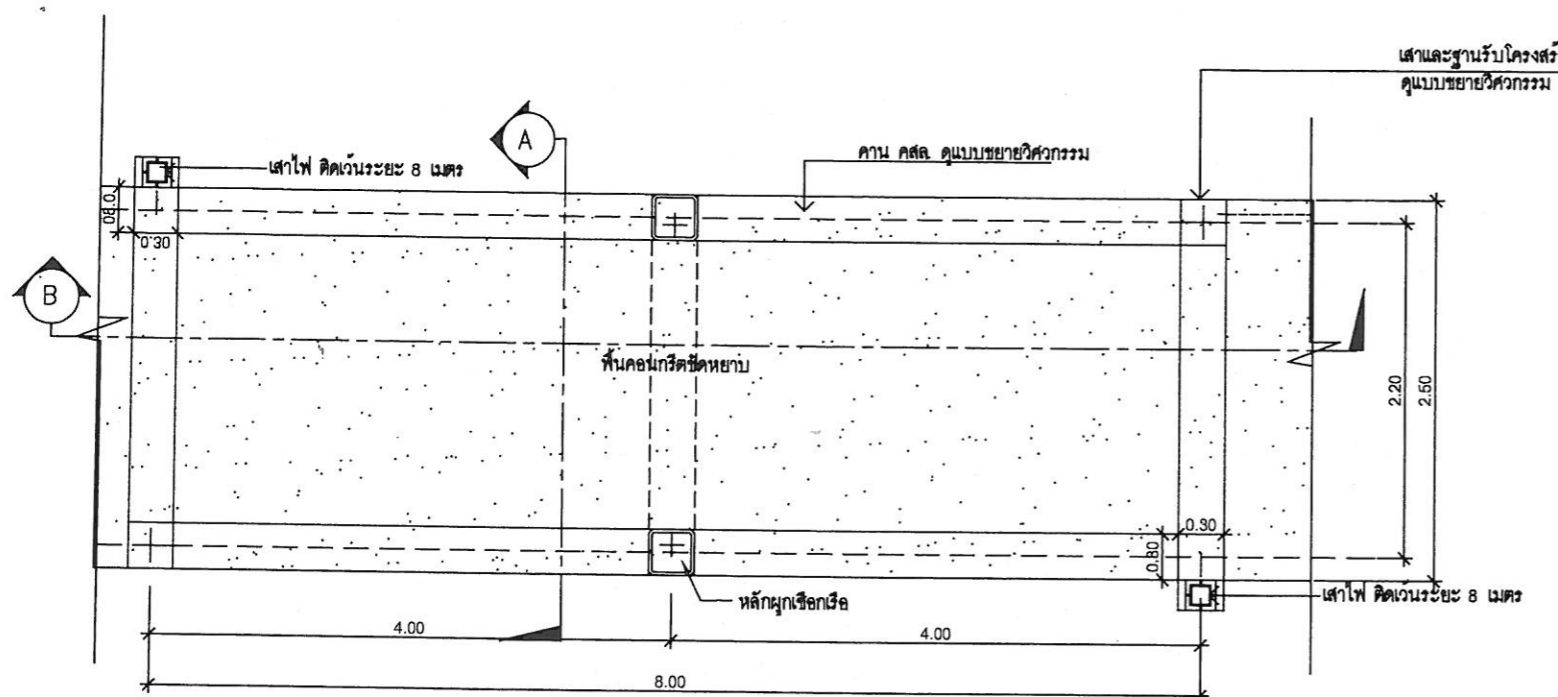
AR-7

7

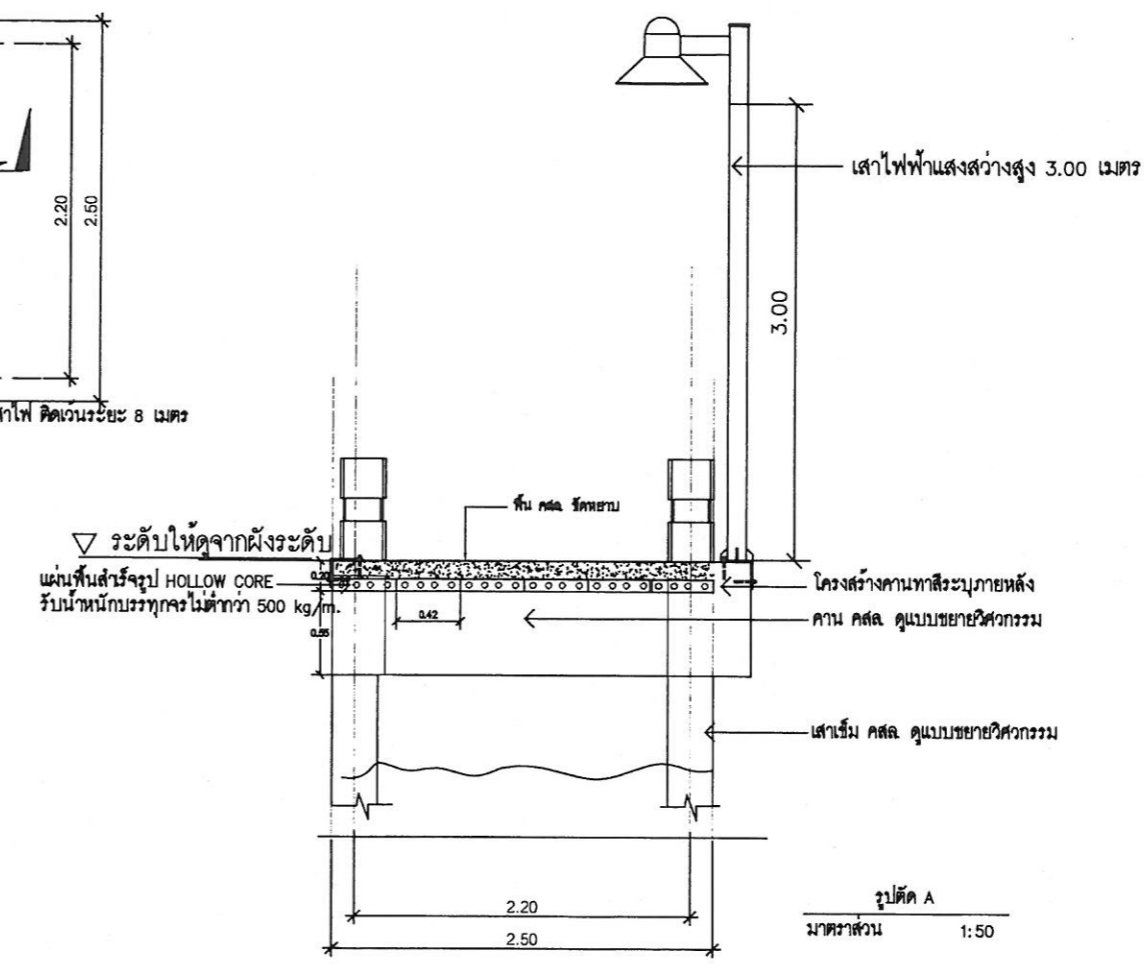
วันที่

18-01-2565

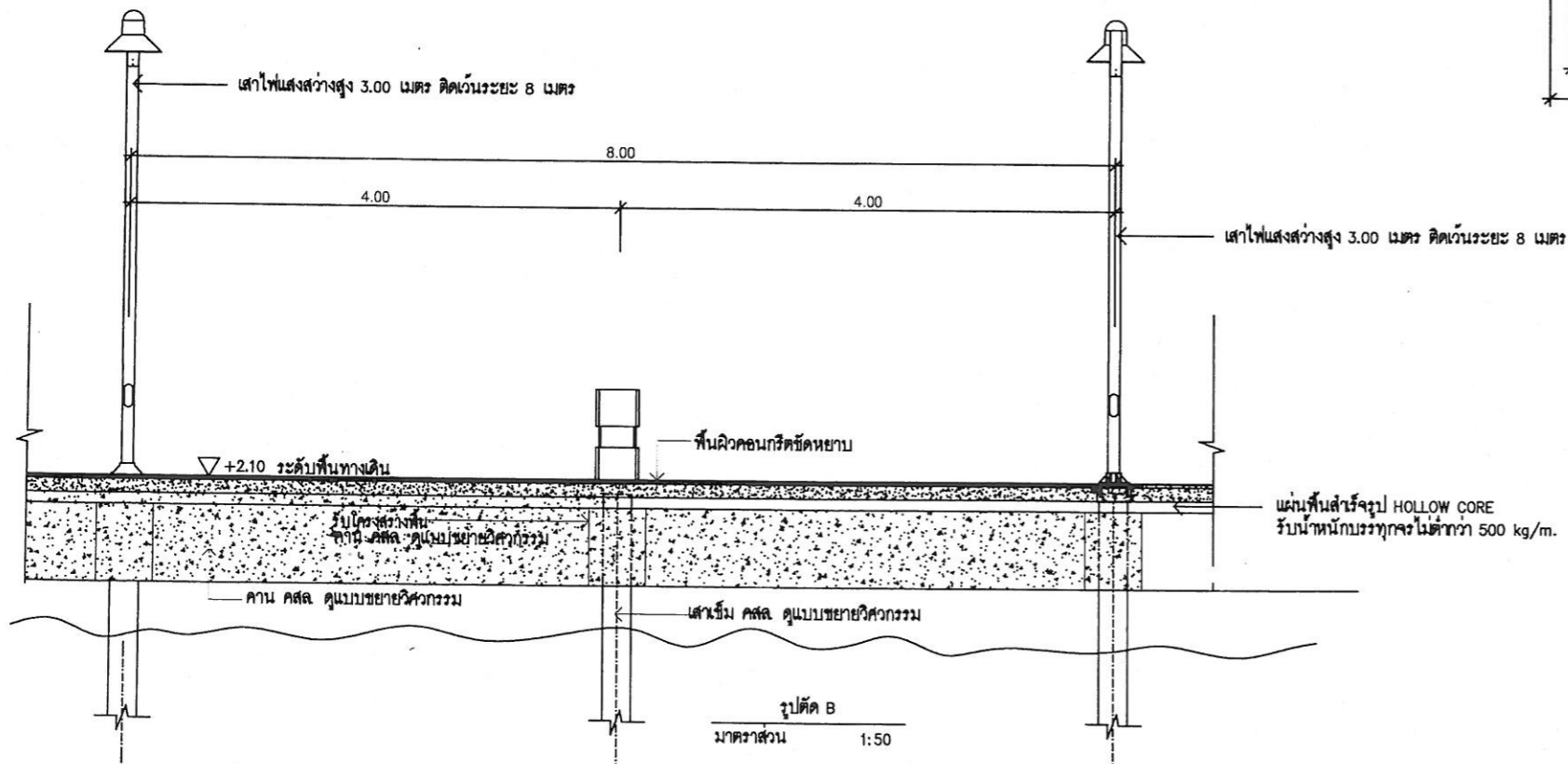
รวม 12 แผ่น



แปลนสะพานทางเดิน  
มาตราส่วน 1:50



รูปตัด A  
มาตราส่วน 1:50



รูปตัด B  
มาตราส่วน 1:50

หมายเหตุ : ขนาด ระยะ ตำแหน่ง วัสดุ และวิธีติดตั้ง สามารถปรับเปลี่ยนได้ตามความเหมาะสม  
และความจำเป็นของสภาพหน้างาน โดยวิศวกรประจำโครงการฯ ไม่ถือว่าเป็นการแก้ไขแบบ  
รูปราชการสัญญา ทั้งนี้ต้องได้รับความเห็นชอบจากคณะกรรมการตรวจรับพัสดุ โดยยึดถือ  
ประโยชน์ของทางราชการเป็นหลัก  
หากเกิดความขัดแย้งในแบบรูปราชการให้อยู่ในดุลยพินิจของวิศวกรและผ่านการพิจารณาเห็น  
ชอบจากคณะกรรมการตรวจรับพัสดุ



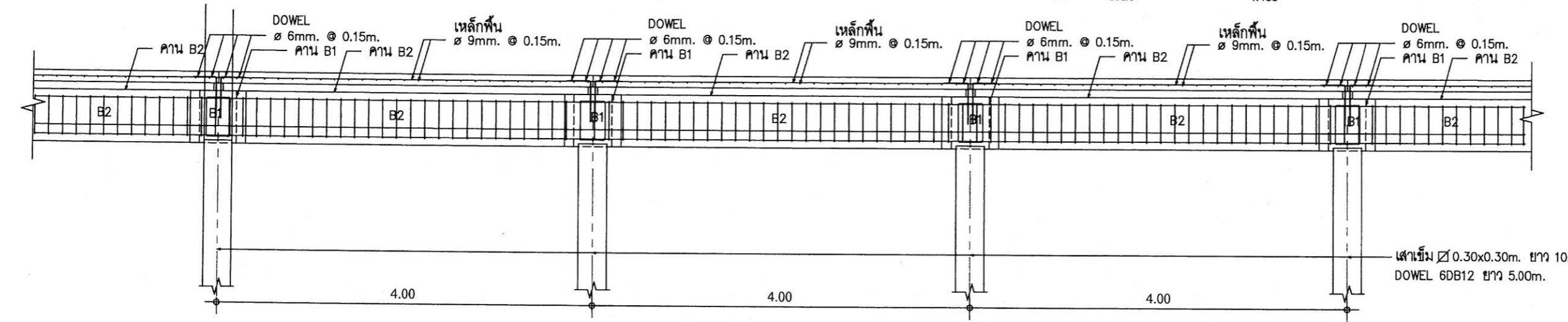
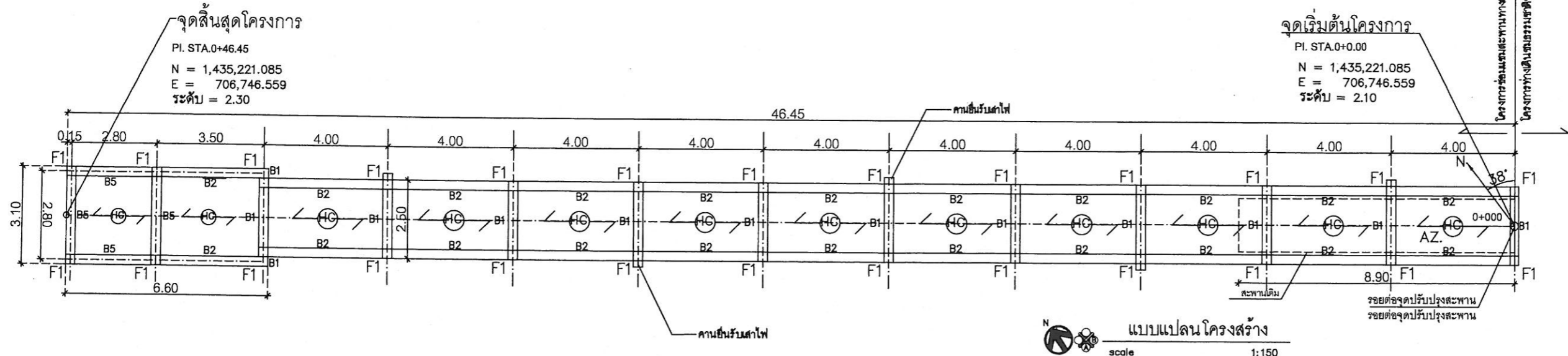


สำนักงานช่าง  
ศาลาว่าการเมืองพัทยา

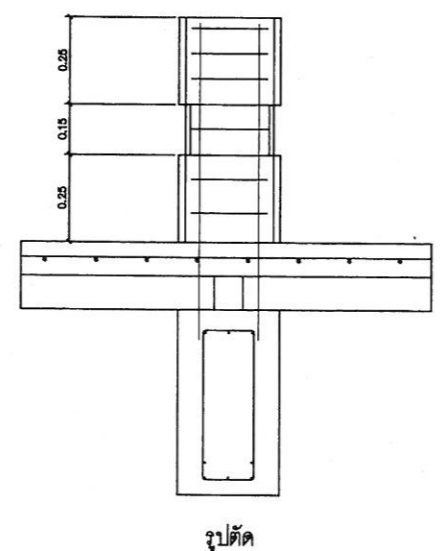
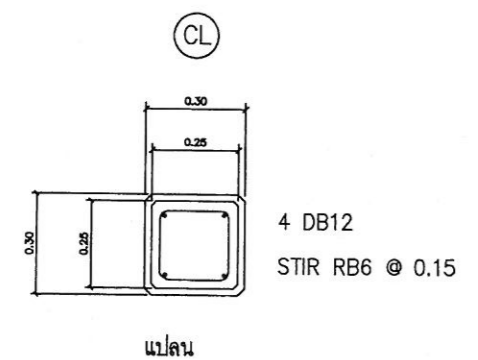
โครงการ  
โครงการปรับปรุงซ่อมแซมสะพานทางเดิน  
ชุมชนนาเกลือ

เห็นชอบ  
ผู้ช่วยช่างสำรวจ  
สำรวจ  
ผู้ช่วยช่างเขียนแบบ  
เขียนแบบ  
ผู้ช่วยสถาปนิก  
สถาปนิก  
ทนายฝ่ายสถาปัตยกรรม  
ผู้ช่วยวิศวกรไฟฟ้า  
วิศวกรไฟฟ้า  
ผู้ช่วยวิศวกรโยธา  
วิศวกรโยธา  
ทนายฝ่ายวิศวกรรมโยธา  
ตรวจ  
ผอ.ส่วนวิศวกรรมก่อสร้าง

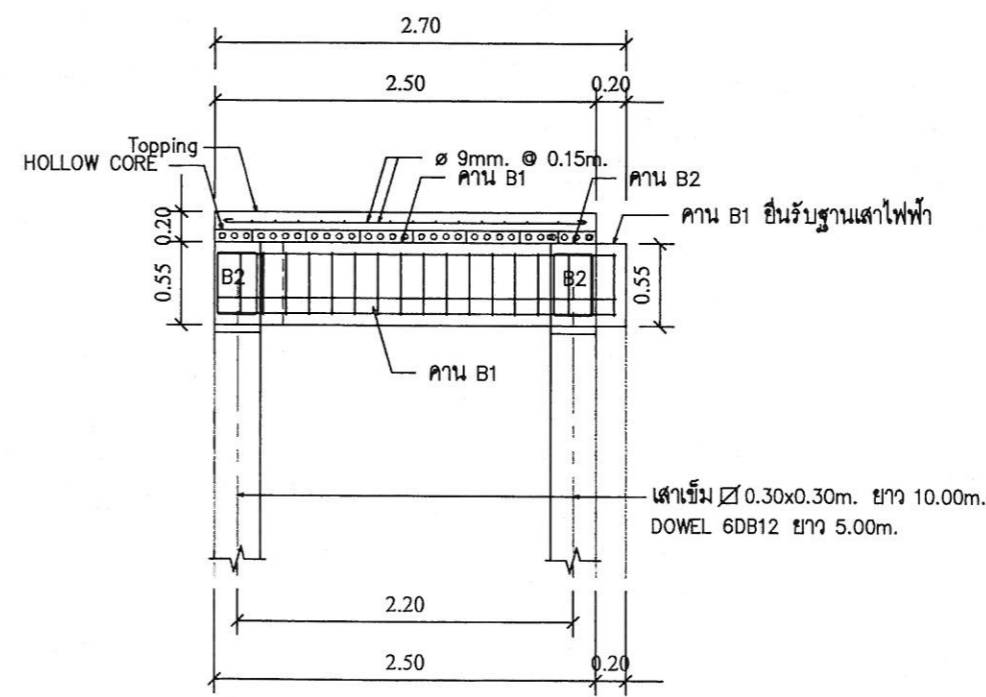
นนทชัย  
ผอ.สำนักงานช่าง  
ตรวจ  
ปลัดเมืองพัทยา  
อนุมัติ  
นายกเมืองพัทยา  
แบบแสดง  
แปลนโครงสร้าง  
และรูปตัดขยายโครงสร้าง  
สถานที่ปลูกสร้าง เมืองพัทยา  
แบบเลขที่ 18/2565 ST-01 แผ่นที่ 8  
วันที่ 18-01-2565 รวม 12 แผ่น



รูปตัด B  
มาตราส่วน 1:50



แบบขยายเหล็กผูกเรือ  
มาตราส่วน 1:15



รูปตัด A  
มาตราส่วน 1:50

หมายเหตุ : ขนาด ระยะ ตำแหน่ง ทิศทาง และวัสดุ สามารถปรับเปลี่ยนได้ตามความเหมาะสม และความจำเป็นของสภาพหน้างาน โดยวิศวกรประจำโครงการฯ ไม่ถือว่าการแก้ไขแบบ ปรากฏการสัญญา ทั้งนี้ต้องได้รับความเห็นชอบจากคณะกรรมการตรวจรับพัสดุ โดยยึดถือ ประโยชน์ของทางราชการเป็นสำคัญ หากเกิดความขัดแย้งในแบบปรากฏการให้อยู่ในดุลพินิจของผู้ควบคุมงานและผ่านการพิจารณาเห็นชอบจากคณะกรรมการตรวจรับพัสดุ



สำนักการช่าง  
ศาลาว่าการเมืองพัทยา

โครงการ

โครงการปรับปรุงซ่อมแซมสะพานทางเดิน  
ชุมชนนาเกลือ

เห็นชอบ

ผู้ช่วยช่างสำรวจ

สำรวจ

ผู้ช่วยช่างเขียนแบบ

เขียนแบบ

ผู้ช่วยสถาปนิก

สถาปนิก

ทนายสถาปัตยกรรม

ผู้ช่วยวิศวกรไฟฟ้า

วิศวกรไฟฟ้า

ผู้ช่วยวิศวกรโยธา

วิศวกรโยธา

ทนายวิศวกรรมโยธา

ตรวจ

ผอ.ส่วนวิศวกรรมก่อสร้าง

ผอ.สำนักการช่าง

ตรวจ

ปลัดเมืองพัทยา

อนุมัติ

นายกเมืองพัทยา

แบบแสดง

รายละเอียดโครงสร้างทั่วไป 1

สถานที่ปลูกสร้าง

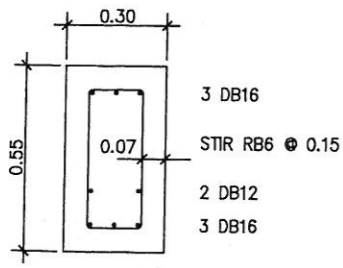
เมืองพัทยา

แบบเลขที่ 18/2565

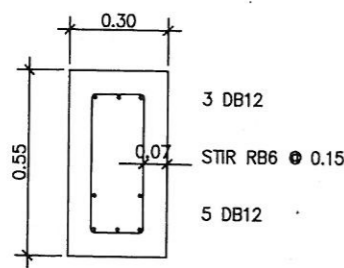
แผ่นที่ ST-02

วันที่ 18-01-2565

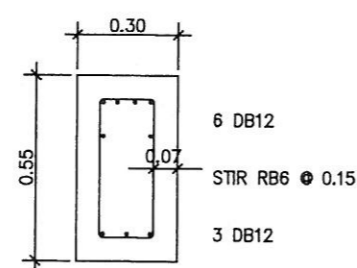
รวม 12 แผ่น



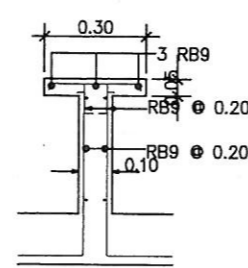
รายละเอียด B1  
มาตรฐาน 1:15



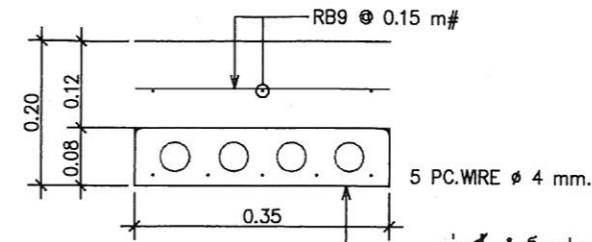
รายละเอียด B2  
มาตรฐาน 1:15



รายละเอียด B3  
มาตรฐาน 1:15

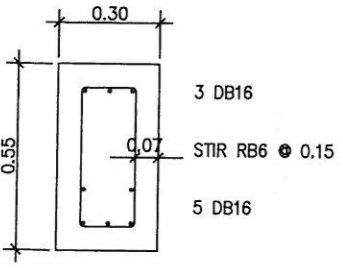


รายละเอียดม้านั่ง ค.ส.ล.  
มาตรฐาน 1:5

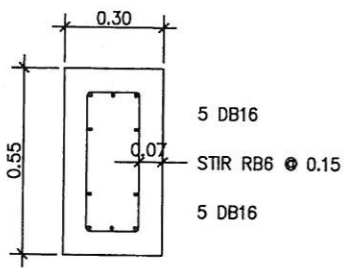


HC (พื้นสำเร็จรูป)  
มาตรฐาน 1:10

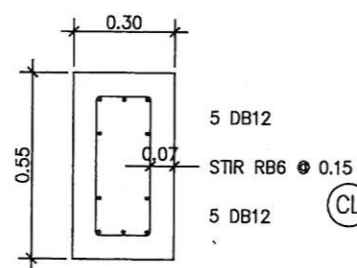
แผ่นพื้นสำเร็จรูป HOLLOW CORE คอนกรีตอัดแรง ระยะพาด 4.00 ม.  
โดยไม่ต้องใช้ค้ำยันขณะก่อสร้าง  
รับน้ำหนักบรรทุกจรไม่ต่ำกว่า 500 kg/m<sup>2</sup>



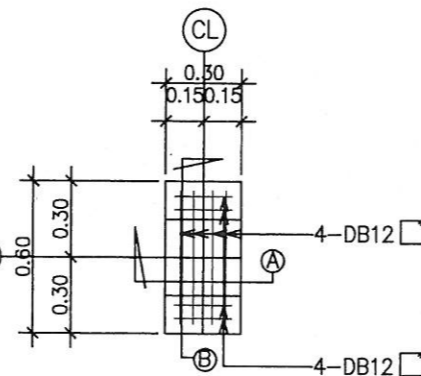
รายละเอียด B4  
มาตรฐาน 1:15



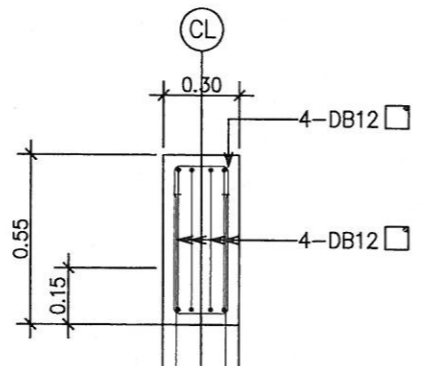
รายละเอียด B5  
มาตรฐาน 1:15



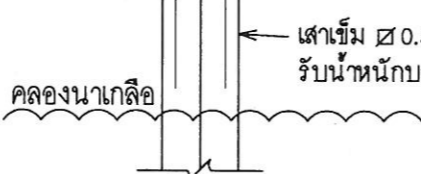
รายละเอียด B6  
มาตรฐาน 1:15



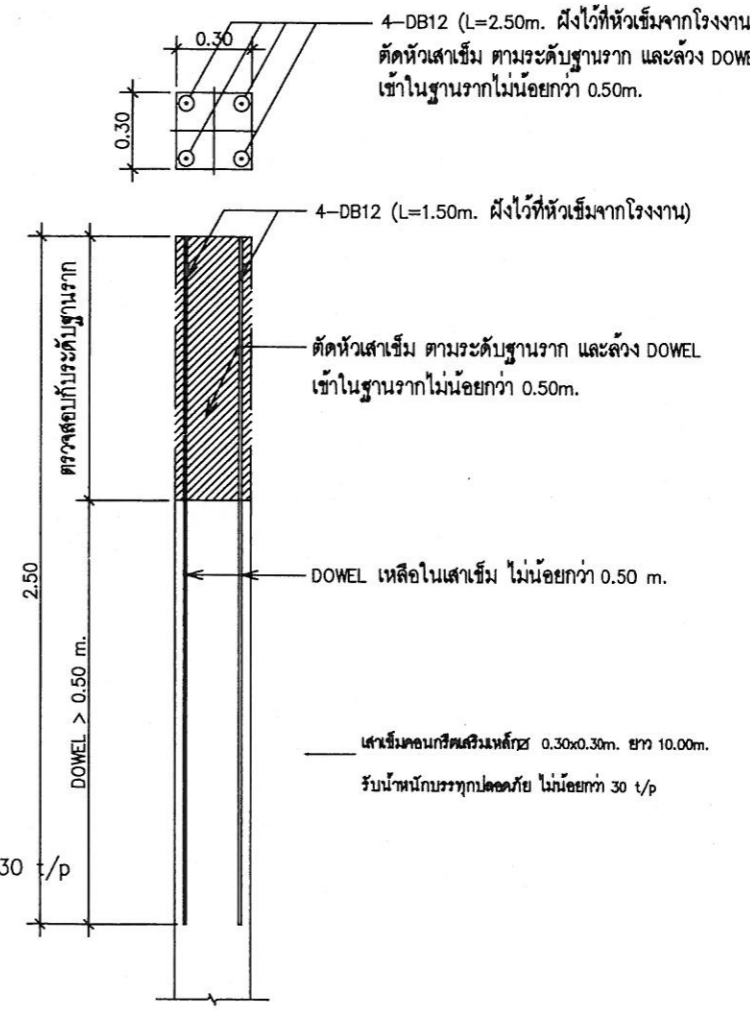
แปลน F1



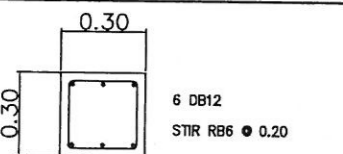
รูปตัด A



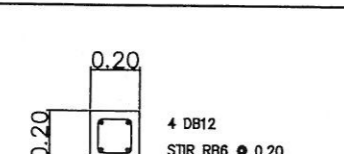
รายละเอียดฐานราก F1  
มาตรฐาน 1:20



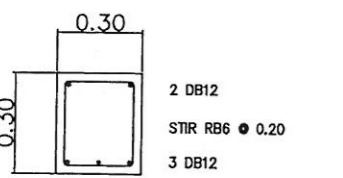
DETAIL (การเสริมเหล็ก DOWEL)  
มาตรฐาน 1:20



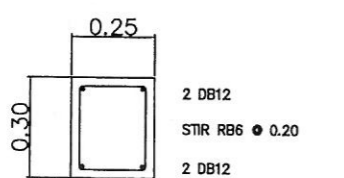
แบบขยาย C  
มาตรฐาน 1:15



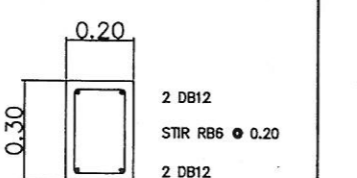
แบบขยาย CX  
มาตรฐาน 1:15



แบบขยาย RB1  
มาตรฐาน 1:15



แบบขยาย RB2  
มาตรฐาน 1:15



แบบขยาย RB3  
มาตรฐาน 1:15

แบบขยายโครงสร้างศาลา

แบบรายละเอียดโครงสร้างทั่วไป 1

หมายเหตุ : ขนาด ระยะ ตำแหน่ง ลวดลาย และวัสดุ สามารถปรับเปลี่ยนได้ตามความเหมาะสม และความจำเป็นของสภาพหน้างาน โดยวิศวกรประจำโครงการใช้งานคงเดิม ไม่ถือว่าเป็นการแก้ไขแบบ ปรากฏการสัญญา ทั้งนี้ต้องได้รับความเห็นชอบจากคณะกรรมการตรวจรับพัสดุ โดยยึดถือ ประโยชน์ของทางราชการเป็นสำคัญ หากเกิดความขัดแย้งในแบบปรากฏการให้อยู่ในดุลพินิจของผู้ควบคุมงานและผ่านการพิจารณาเห็นชอบจากคณะกรรมการตรวจรับพัสดุ

ข้อกำหนดงาน โครงสร้างคอนกรีตเสริมเหล็ก

- ใช้คอนกรีตโครงสร้าง ที่มีกำลังอัดระดับ  $F_c' = 240$  Ksc เมื่อทดสอบด้วยทรงกระบอกมาตรฐานมีอายุครบ 28 วัน
- เหล็กเสริมคอนกรีต
- เหล็กกลม - ใช้เหล็กที่มีกำลังรับแรงดึงที่จุดคด  $F_y$  ไม่น้อยกว่า 2,400 Ksc (SR 24:RB6-RB9)
- เหล็กขดขอย - ใช้เหล็กที่มีกำลังรับแรงดึงที่จุดคด  $F_y$  ไม่น้อยกว่า 4,000 Ksc (SD 40:DB12-DB32)
- ระยะหุ้มคอนกรีต ต้องไม่น้อยกว่า 7-10 cm.



สำนักงานช่าง  
ศาลาว่าการเมืองพัทยา

โครงการ  
โครงการปรับปรุงซ่อมแซมสะพานทางเดิน  
ชุมชนนาเกลือ

เห็นชอบ

ผู้ช่วยช่างสำรวจ

สำรวจ

ผู้ช่วยช่างเขียนแบบ

เขียนแบบ

ผู้ช่วยสถาปนิก

สถาปนิก

ทนายฝ่ายสถาปัตยกรรม

ผู้ช่วยวิศวกรไฟฟ้า

วิศวกรไฟฟ้า

ผู้ช่วยวิศวกรโยธา

วิศวกรโยธา

ทนายฝ่ายวิศวกรรมโยธา

ตรวจ

ผอ.ส่วนวิศวกรรมก่อสร้าง

ผอ.สำนักงานช่าง

ตรวจ

ปลัดเมืองพัทยา

อนุมัติ

นายกเมืองพัทยา

แบบแสดง

แบบขยายเสาเข็ม

สถานที่ปลูกสร้าง

เมืองพัทยา

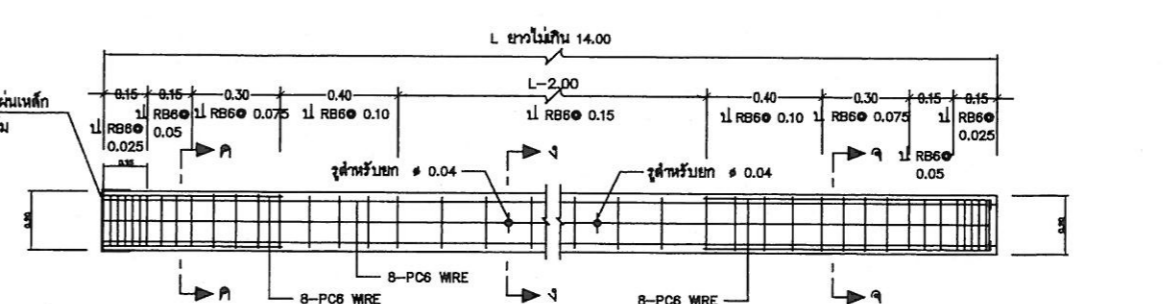
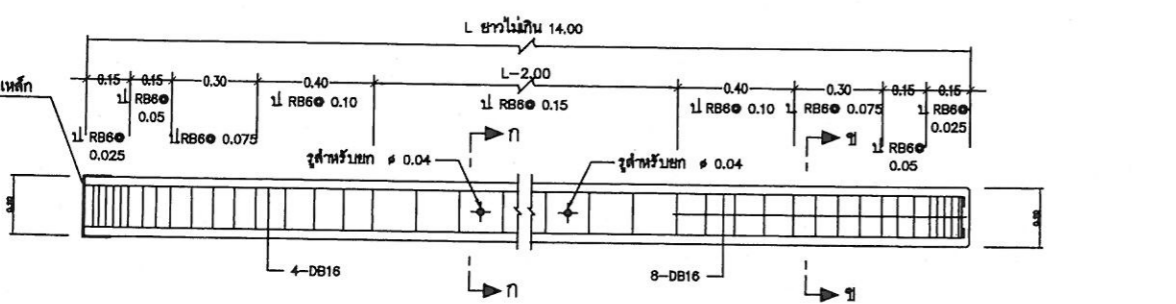
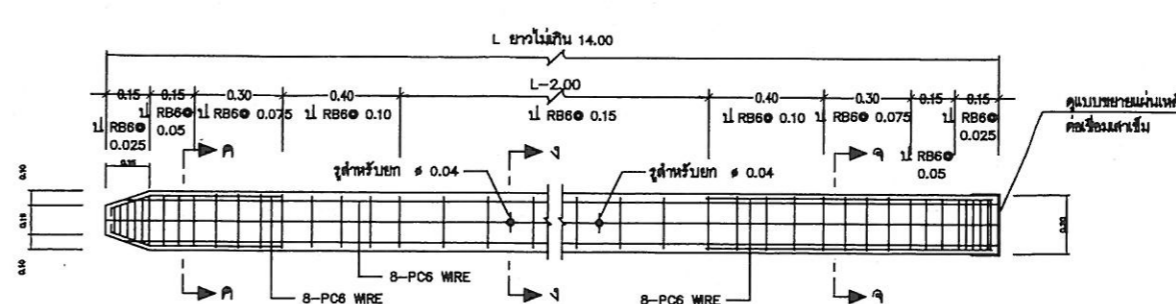
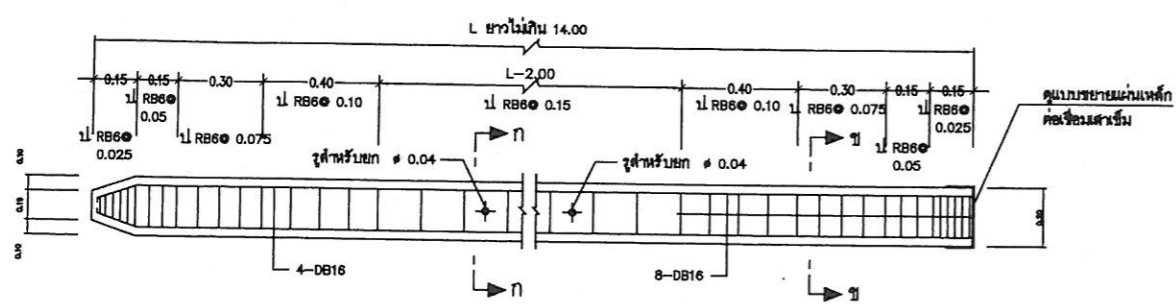
แบบเลขที่ 18/2565

ST-03

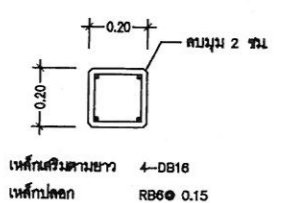
แผ่นที่ 10

วันที่ 18-01-2565

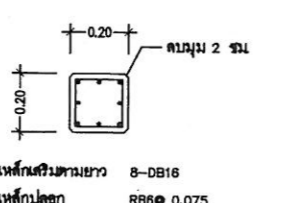
รวม 12 แผ่น



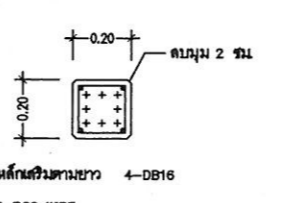
เสาเข็มคอนกรีตเสริมเหล็ก  
ไม่แสดงตราส่วน



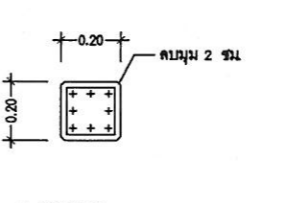
รูปตัด ก-ก  
ไม่แสดงตราส่วน



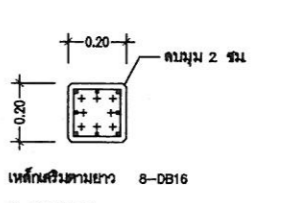
รูปตัด ข-ข  
ไม่แสดงตราส่วน



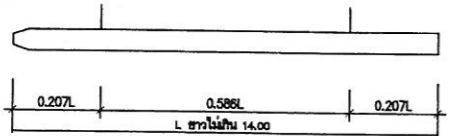
รูปตัด ค-ค  
ไม่แสดงตราส่วน



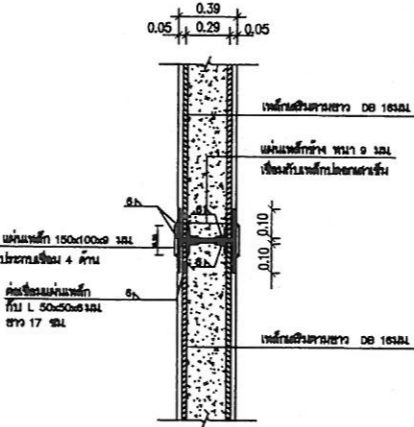
รูปตัด ง-ง  
ไม่แสดงตราส่วน



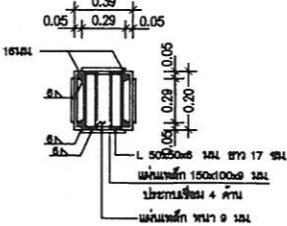
รูปตัด จ-จ  
ไม่แสดงตราส่วน



แบบแสดงจุดยกสำหรับเสาเข็ม คสล  
ไม่แสดงตราส่วน



แบบขยายแผ่นเหล็กต่อเชื่อมเสาเข็ม  
ไม่แสดงตราส่วน



- รายการประกอบแบบ
1. ผนังแบบคอนกรีตเสริมเหล็กเป็นวงกลม
  2. คอนกรีตอัดแรง ใช้คอนกรีตประเภท ก.4 คอนกรีตเสริมเหล็กใช้คอนกรีตประเภท ก.3
  3. ลวดเหล็กอัดแรงชนิดเส้นเดี่ยว (PC WIRE) ประเภทความต้านทานค่าได้ มอก. 95 ขนาด ๑๖ มม. ขึ้นคุณภาพ 1770 ถึงความต้านแรงดึงด้วยแรง 3.75 ตัน/ตัน
  4. ค่าแรงรับของการรับน้ำหนักบรรทุกปลอดภัย (ALLOWABLE LOAD) ของเสาเข็มไม่น้อยกว่า 20 ตันต่อตัน หากใช้มากกว่านี้จะต้องตรวจสอบค่ากำลังการรับน้ำหนักของเสาเข็ม และยื่นคืนจากผลสำรวจชั้นดิน
  5. การติดตั้งเหล็กอัดแรงให้ทำได้ เมื่อแรงยึดของแท่งคอนกรีตกรวยรวม ๓0 ซม. มีค่าไม่น้อยกว่า 80% ของแรงยึดประคองที่กำหนด
  6. เสาเข็มที่ใช้เป็นเสาเข็มคอนกรีตเสริมเหล็ก หรือเสาเข็มคอนกรีตอัดแรงก็ได้ ตามแบบที่แสดงนี้

หมายเหตุ : ขนาด ระยะ ตำแหน่ง ลวดลวด และวัสดุ สามารถปรับเปลี่ยนได้ตามความเหมาะสม และความจำเป็นของสภาพหน้างาน โดยวิศวกรประจำโครงการฯ ไม่ถือว่าเป็นการแก้ไขแบบ ปรากฏการสัญญา ทั้งนี้ต้องได้รับความเห็นชอบจากคณะกรรมการตรวจรับพัสดุ โดยยึดถือ ประโยชน์ของทางราชการเป็นสำคัญ หากเกิดความขัดแย้งในแบบปรากฏการให้อยู่ในดุลยพินิจของผู้ควบคุมงานและผ่านการพิจารณาเห็นชอบจากคณะกรรมการตรวจรับพัสดุ



โครงการ

โครงการปรับปรุงซ่อมแซมสะพานทางเดิน  
ชุมชนนาเกลือ

เห็นชอบ

ผู้ช่วยช่างสำรวจ

สำรวจ

ผู้ช่วยช่างเขียนแบบ

เขียนแบบ

ผู้ช่วยสถาปนิก

สถาปนิก

ทนายฝ่ายสถาปัตยกรรม

ผู้ช่วยวิศวกรไฟฟ้า

วิศวกรไฟฟ้า

ผู้ช่วยวิศวกรโยธา

วิศวกรโยธา

ทนายฝ่ายวิศวกรรมโยธา

ตรวจ

ผอ.ส่วนวิศวกรรมก่อสร้าง

แทน

ผอ.สำนักงานช่าง

ตรวจ

ปลัดเมืองพัทยา

อนุมัติ

นายกเมืองพัทยา

แบบแสดง

แปลนไฟฟ้าแสงสว่าง  
รายละเอียดฐานเสาไฟฟ้าแสงสว่าง

สถานที่ปลูกสร้าง

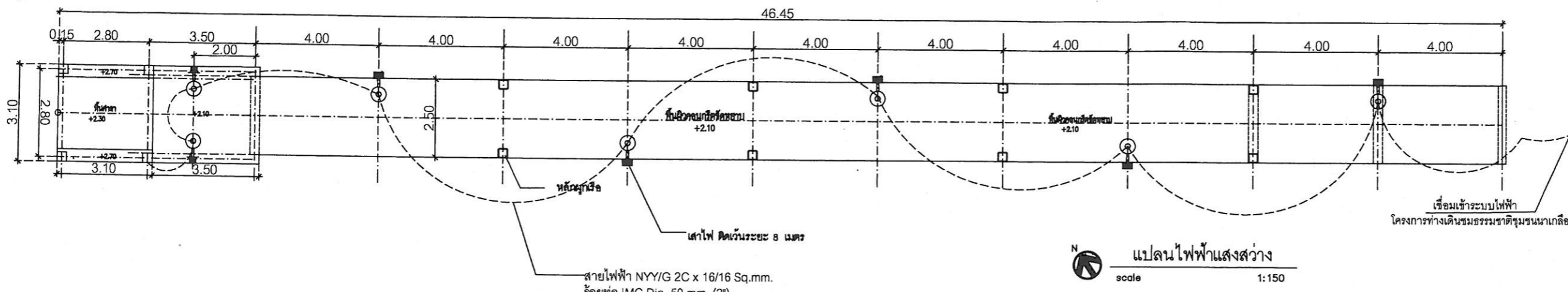
เมืองพัทยา

แบบเลขที่ 18/2565  
EE-03

แผ่นที่ 11

วันที่ 18-01-2565

รวม 12 แผ่น

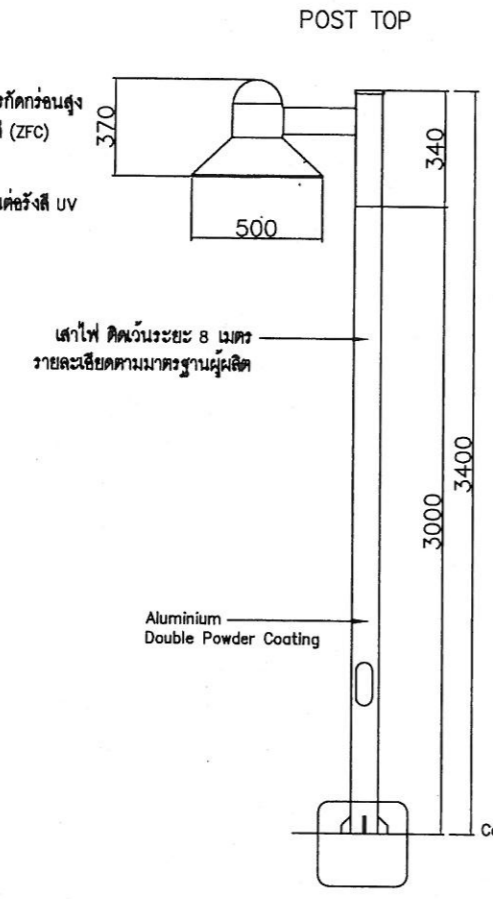


โครงสร้างโคมไฟ

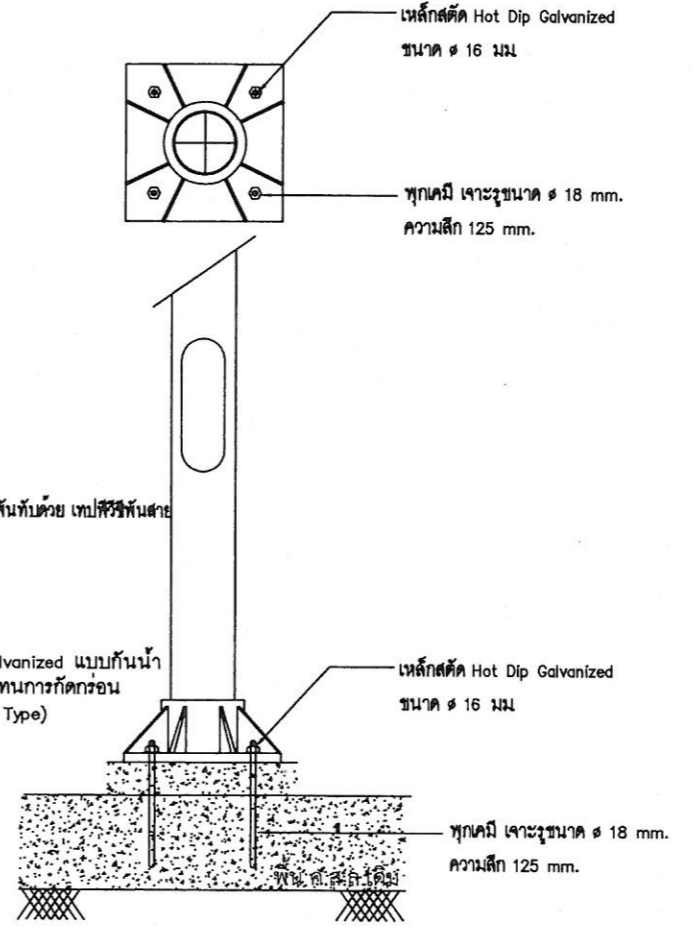
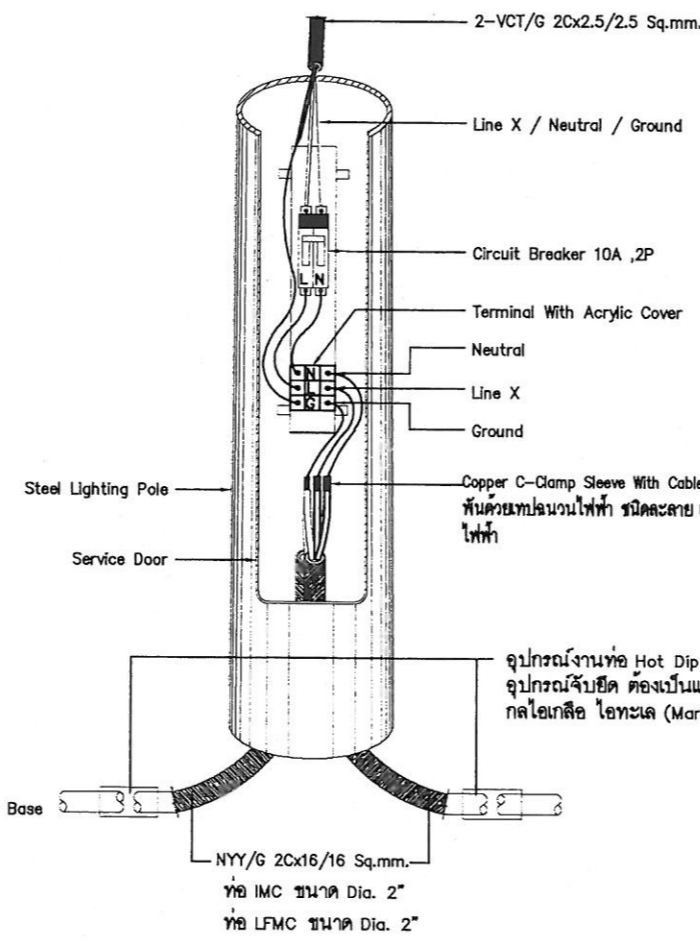
- โครงสร้างดวงโคมอะลูมิเนียมหล่อขึ้นรูป
- เคลือบด้วยผงฝุ่นเพื่อเพิ่มความทนทานต่อการกัดกร่อนสูง
- ตัวยึดต้นแกนเลนส์กรวด 304 เคลือบเกล็ดสังกะสี (ZFC)
- ประกันยางซีลโคนที่ทนทาน
- ตัวกระจายแสงแบบใสวัสดุโพลีคาร์บอเนตทนต่อรังสี UV
- ตัวสะท้อนแสงอะลูมิเนียมทึบทราวย
- อุปกรณ์ควบคุมภายใน

ข้อมูลทางเทคนิค  
แหล่งกำเนิดแสง 28 LED  
ประเภทแหล่งกำเนิดแสง LED  
ระบบควบคุมความสว่าง DALI, 1-10V, On/Off  
วัสดุ Aluminium  
น้ำหนัก 14.85 kg  
อุณหภูมิในการทำงาน -20 °C to 40 °C

โคมไฟ  
พลังงาน 53 W  
อุณหภูมิ 6026-1027 lm  
ประสิทธิภาพ 116-133 lm/W  
CCT / CRI 3000K CRIB0, 4000K CRIB0  
กระแสไฟ 700 mA  
ตัวเลือกไดร์เวอร์ อุปกรณ์ควบคุมภายใน  
ไดร์เวอร์ กระแสไฟที่คงที่ (CC)  
แรงดันไฟฟ้าที่ค้ำเข้า 220-240 V 50/60 Hz



เสาและโคมไฟแสงสว่าง  
มาตราส่วน 1:20



\*เป็นไปตามมาตรฐานผู้ผลิต

หมายเหตุ

งานคอนกรีต

งานคอนกรีตในการก่อสร้าง HAND HOLD ฐานเสาไฟฟ้า และฐานตู้ควบคุมไฟถนน จะต้องเป็นไปตามข้อกำหนดของงานโครงสร้าง  
- ก่อตั้งยึดประติมากรรมของแท่งคอนกรีต 15x15 ซม. ที่อายุ 28 วัน จะต้องไม่น้อยกว่า 240 กก / ตร.ซม. หรือในกรณีที่เกิดข้อบกพร่อง ค่าของกำลังคอนกรีตเมื่ออายุ 7 วัน ก่อตั้งยึดประติมากรรมไม่น้อยกว่า 70 x ของค่ายึดประติมากรรมที่ 240 กก / ตร.ซม.

เหล็กเสริม

- ต้องมีคุณสมบัติตามมาตรฐานกระทรวงอุตสาหกรรม มอก 20 - 2543 และ มอก 24 - 2548
- กรณีเหล็กเส้นกลม RB ต้องใช้เส้นคุณภาพ SR-24 ต้องมีผิวเรียบเกลี้ยง (ยกเว้นเครื่องหมายที่เป็นฉนวน) ต้องไม่แตกกร้าว ไม่มีสนิมขุม หรือมีตำหนิอื่นซึ่งมีผลเสียต่อการใช้งานและต้องมีพื้นที่ภาคตัดขวางกลมสม่ำเสมอโดยตลอด ต้องไม่มีปีกหรือเป็นคลื่น
- กรณีเหล็กเสริมข้อต่อ DB ต้องใช้เส้นคุณภาพ SD-40 ต้องมีผิวกลมเกลี้ยง (ยกเว้นบริเวณที่เป็นบั้ง ครีบ และเครื่องหมายที่เป็นฉนวน) ต้องไม่แตกกร้าว ไม่มีสนิมขุม หรือมีตำหนิอื่นซึ่งมีผลเสียต่อการใช้งานต้องมีบั้งเป็นระยะๆ เท่าๆ กันโดยสม่ำเสมอตลอดเส้น

ฐาน ค.ส.ล. เสาไฟฟ้าแสงสว่าง POST TOP  
มาตราส่วน 1:non

หมายเหตุ : ขนาด ระยะ ตำแหน่ง วัสดุ และวิธีติดตั้ง สามารถปรับเปลี่ยนได้ตามความเหมาะสม และความจำเป็นของสภาพหน้างาน โดยวิศวกรประจำโครงการใช้งานคงเดิม ไม่ถือว่าการแก้ไขแบบรูปราชการสัญญา ทั้งนี้ต้องได้รับความเห็นชอบจากคณะกรรมการตรวจรับพัสดุ โดยยึดถือประโยชน์ของทางราชการเป็นหลัก หากเกิดความขัดแย้งในแบบรูปราชการให้อยู่ในดุลยพินิจของผู้ควบคุมงานและผ่านการพิจารณาเห็นชอบจากคณะกรรมการตรวจรับพัสดุ



สำนักการช่าง  
ศาลาว่าการเมืองพัทยา

โครงการ

โครงการปรับปรุงซ่อมแซมสะพานทางเดิน  
ชุมชนนาเกลือ

เห็นชอบ

ผู้ช่วยช่างสำรวจ

สำรวจ

ผู้ช่วยช่างเขียนแบบ

เขียนแบบ

ผู้ช่วยสถาปนิก

สถาปนิก

ทนายฝ่ายสถาปัตยกรรม

ผู้ช่วยวิศวกรไฟฟ้า

วิศวกรไฟฟ้า

ผู้ช่วยวิศวกรโยธา

วิศวกรโยธา

ทนายฝ่ายวิศวกรรมโยธา

ตรวจ

*(Signature)*

ผอ.ส่วนวิศวกรรมก่อสร้าง

*(Signature)*

ผอ.สำนักการช่าง

ตรวจ

*(Signature)*

ปลัดเมืองพัทยา

อนุมัติ

*(Signature)*

นายกเมืองพัทยา

แบบแสดง

รายละเอียดฐานเสาไฟฟ้าแสงสว่าง

สถานที่ปลูกสร้าง

เมืองพัทยา

แบบเลขที่ 18/2565  
EE-04

แผ่นที่  
12

วันที่

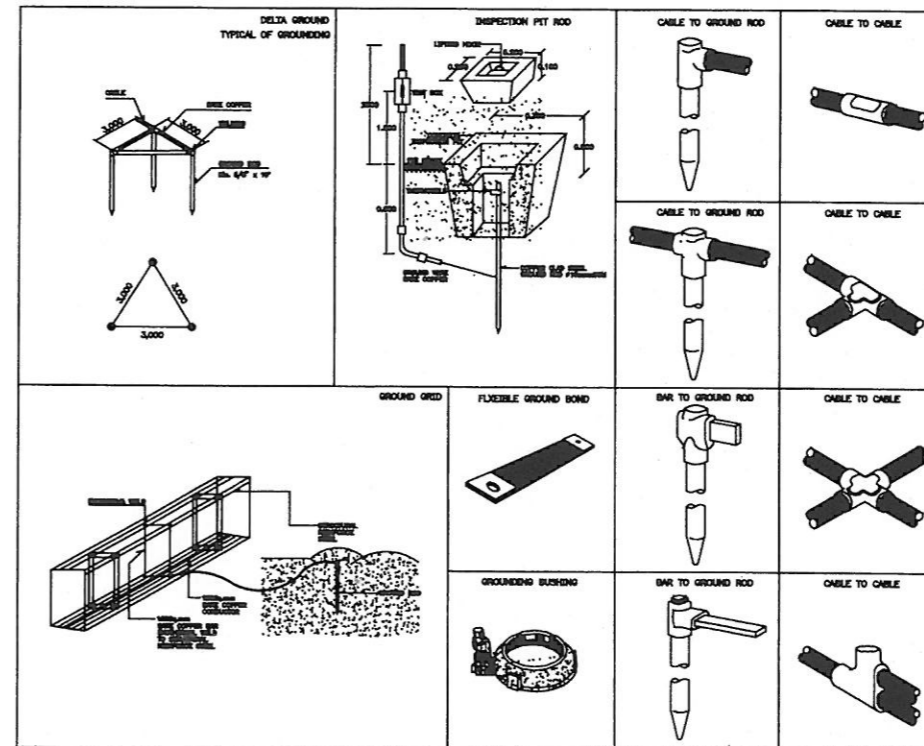
18-01-2565

รวม 12 แผ่น

แบบขยายงานติดตั้งวางท่อร้อยสายไฟฟ้า  
Installation of Electrical Conduits

TIS 11-2559 ( NEW )			
Insulation Color		รหัสสี สายไฟฟ้า	
1 Core	Not Defined	สีน้ำตาล BR = Brown	Line 1 เฟส 1
2 Core		สีดำ BL = Black	Line 2 เฟส 2
3 Core		สีเทา GR = Gray	Line 3 เฟส 3
4 Core		สีฟ้า SB = Sky Blue	Neutral นิวทรัล
5 Core		สีเขียว GY = Green Yellow	Ground กราวด์

แบบขยายงานติดตั้งกราวด์ระบบไฟฟ้า



หมายเหตุ : ขนาด ระยะ ตำแหน่ง วัสดุ และวิธีติดตั้ง สามารถปรับเปลี่ยนได้ตามความเหมาะสม  
และความจำเป็นของสภาพงาน โดยวิศวกรประจำโครงการใช้งานคงเดิม ไม่ถือว่าเป็นการแก้ไขแบบ  
รูปราชการสัญญา ทั้งนี้ต้องได้รับความเห็นชอบจากคณะกรรมการตรวจรับพัสดุ โดยยึดถือ  
ประโยชน์ของทางราชการเป็นสำคัญ  
หากเกิดความขัดแย้งในแบบรูปราชการให้อยู่ในดุลยพินิจของวิศวกรคุมงานและผ่านการพิจารณาเห็น  
ชอบจากคณะกรรมการตรวจรับพัสดุ