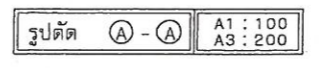
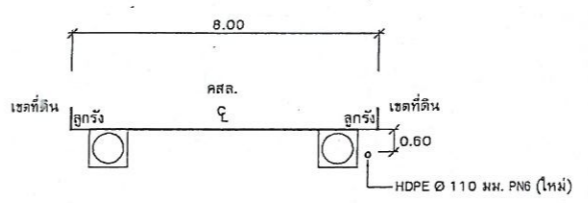
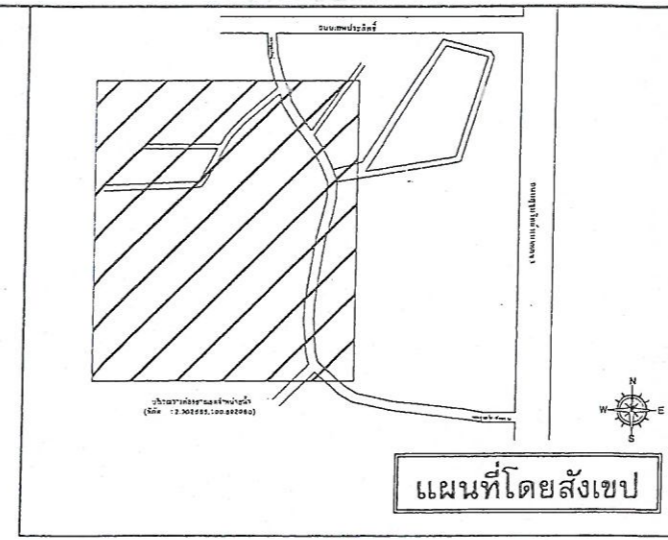
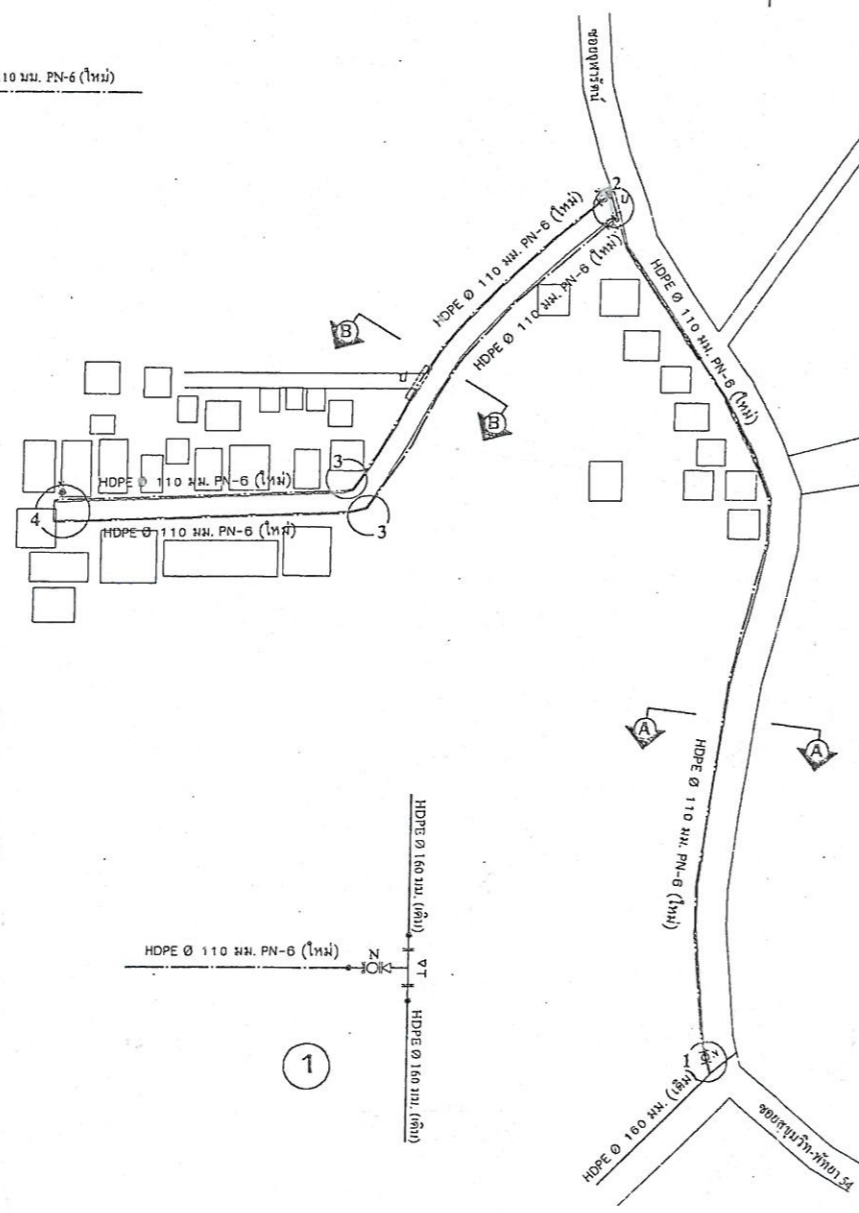
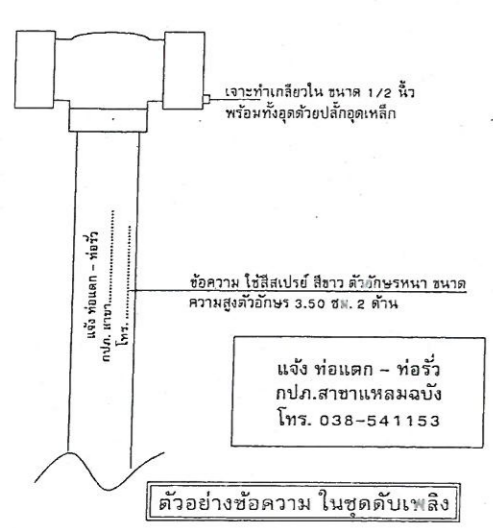


หมายเหตุ - หากไม่ได้ระบุเป็นอย่างอื่น ให้ใช้ท่อปลอกตามตาราง

ท่อแม่ปลอก (มม.)	ขนาดท่อปลอก (มม.)
Ø 100	Ø 150
Ø 150	Ø 200
Ø 200	Ø 300
Ø 300	Ø 400
Ø 400	Ø 500

หมายเหตุ  
- หากพบปัญหาอุปสรรคในการขุดวางท่อโดยไม่สามารถขุดได้ลึกตามแบบที่กำหนด ให้ผู้ควบคุมงานพิจารณาความลึกตามความเหมาะสมกับสภาพพื้นที่ ที่สามารถขุดได้



สัญลักษณ์	รายละเอียด	หมายเหตุ
—	ท่อเอซี / ท่อ พี.วี.ซี / ท่อ เอส.พี.ซี. (เดิม)	- / - / 160
—	ท่อเอซี ชั้น 20 / ท่อ พี.วี.ซี. ชั้น 8.5 (ใหม่)	- / -
—	ท่อเอซี ชั้นบีเอส - เอ็ม / ท่อเอซี (ใหม่)	- / -
—	ท่อพีวี ชั้น 13.5 / ท่อ เอส.พี.ซี. ชั้น PN 6 (ใหม่)	- / 110
—	ท่อปลอก (ท่อเอซี / เอซี ชั้น บีเอส - เอ็ม (ใหม่)	150 / -
—	ชุดดับเพลิง (หัวดับเพลิง+ถังดับเพลิง+ประจุก)	100
—	ประตูน้ำใต้ดิน + ผ่าครอบ / ประตูน้ำทองเหลือง + ผ่าครอบ	ตามขนาดท่อ
—	ประตูน้ำใต้ดินเปิด / CHECK VALVE	"
—	สามทาง / สามทางวาง เหล็กหล่อหน้างานสามด้าน	"
—	สามทาง / สามทางวาง เหล็กหล่อหน้างานสามด้าน - แยกถด	"
—	สามทาง / สามทางวาง เหล็กหล่อหน้างานกลาง	"
—	สามทาง / สามทางวาง เหล็กหล่อหน้างานกลาง - แยกถด	"
—	สามทาง / สามทางวาง เหล็กหล่อหน้างาน	"
—	สามทาง / สามทางวาง เหล็กหล่อหน้างาน - แยกถด	"
—	สามทาง / สามทางวาง เหล็กหล่อหน้างาน	"
—	สามทาง / สามทางวาง เหล็กหล่อหน้างาน - แยกถด	"
—	ข้อโค้ง 45° / 90° เหล็กหล่อ หน้างานสองด้าน	"
—	ข้อโค้ง 45° / 90° เหล็กหล่อ ป่ากระมัง	"
—	สามทาง / สามทางวาง HDPE หน้างานสามด้าน	"
—	สามทาง / สามทางวาง HDPE หน้างานสามด้าน - แยกถด	"
—	สามทาง / สามทางวาง HDPE ปลายเรียบ	"
—	สามทาง / สามทางวาง HDPE ปลายเรียบ - แยกถด	"
—	ข้อโค้ง 45° / 90° HDPE ปลายเรียบ	"
—	ข้อตัด HDPE ปลายเรียบ / STUB END หรือหน้างาน	ตามมาตรฐาน กปภ.
—	จุดเชื่อมต่อ HDPE หน้างาน	"
—	ข้อตัดเหล็กหล่อหน้างาน 2 ด้าน / หน้างานจบถด	"
—	หน้างานเกลียวใน / หน้างานเหล็กเหนียว / หน้างานเหล็กหล่อ	ตามขนาดท่อ
—	จีโอเมทริก	"
—	ก่อนสิ้น HDPE เชื่อม STUB END หรือหน้างาน (เชื่อมจากโรงงาน)	"
—	ก่อนสิ้นป่ากระมัง / ก่อนสิ้นเหล็กหล่อหน้างานหนึ่งด้าน	"
—	ข้อต่อตรงเกลียวออก PB / ข้อต่อตรง PB	"
—	2 X ข้อต่อเกลียวออก PB	"
—	ข้อโค้ง 45° / 90° PB	"
—	สามทาง / สี่ทาง PB	"
—	ประตูน้ำระบายอากาศ (Air Valve) / BLOW OFF (พร้อมประตูน้ำ)	ตามมาตรฐาน กปภ.
—	มิเตอร์	"
—	อุปกรณ์ค้นหาและติดตั้งใหม่ / อุปกรณ์ที่มีอยู่เดิม	"
—	แท่นคอนกรีตยึดอุปกรณ์ท่อ	"
—	วางท่อใต้ผิว บล็อกคิ้วหน้างาน / ลาดยาง / คสล. (ซ่อมผิว)	"

หมายเหตุ  
- แรงดันภายในท่อเดิมเดิม HDPE 160 มม. วัดได้ 2.0 กก./ตร.ซม.  
- การจ้างช่างฝีมือช่างวางท่อตามแบบ ผู้รับจ้างจะต้องเป็นผู้ดำเนินการเอง  
- ผู้รับจ้างจะต้องปฏิบัติตามเงื่อนไขการวางท่อของ หน่วยงานที่เกี่ยวข้อง  
- การวางท่อให้พ้นจากห้องและพื้นที่อยู่อาศัยตามข้อกำหนดตามมาตรฐาน กปภ.  
- การดำเนินการวางท่อ และอุปกรณ์ให้เป็นไปตามแบบมาตรฐาน การประปาส่วนภูมิภาค ปี 2558 และมาตรฐานงานวางท่อทั่วไป กปภ. 02-2558 (ฉบับปรับปรุงครั้งที่ 1) รวมทั้งเงื่อนไขประกอบกรอญญาวางท่อ  
- ผู้รับจ้าง จะต้องจัดส่งแบบแปลนการติดตั้งจริง (ASBUILT DRAWING) เป็นต้นฉบับกระดาษให้  
จำนวน 1 ชุด แบบพิมพ์เขียวจำนวน 5 ชุด และจัดส่งไฟล์ CAD ตกอ .DWG และไฟล์ PDF ในรูปแบบแผ่น CD-RW จำนวน 5 แผ่น ให้การประปาส่วนภูมิภาคเขต 1 เมื่องานแล้วเสร็จ  
- การตัดท่อ HDPE กำหนดให้เชื่อมต่อกันด้วยเครื่องเชื่อม (DATA LOGGER) ประกอบทุกจุด

งานวางท่อขยายเขตจำหน่ายน้ำประปาให้เมืองพัทยา  
บริเวณซอยจุฬารัตน์ (แยกต้นมะขาม)  
ตำบลหนองปรือ อำเภอบางละมุง จังหวัดชลบุรี  
การประปาส่วนภูมิภาค สาขาพัทยา (พ.)  
นายจิราวัฒน์ จันทร์คูเมือง  
เจ้าพนักงานธุรการปฏิบัติงาน

แบบ : แนววางท่อขยายเขตน้ำประปา  
แสดง : ผังแนวท่อและแบบขยาย

**การประปาส่วนภูมิภาคเขต 1**

ตำแหน่ง	ชื่อ	ตำแหน่ง	ชื่อ	ตำแหน่ง	ชื่อ
สำรวจ	กปภ.ส.พัทยา (พ.) / อรรถกานต์	AW	1 ก.พ. 65	มาตรฐาน	
เขียน	อรรถกานต์ อรรถกานต์รัตน์	AW	3 ก.พ. 65	A1 : 1:1000	
หน้างาน	ประจักษ์ บุญใจ			A3 : 1:2000	
ผอ.ก.ว.1	ประจักษ์ ศิริธนาภักดิ์				
ผอ.ก.ว.2.1	สุวิวัฒน์ พลภณี			แบบลงที่	1
ผอ.ก.ว.3.1	วิชาญ สารารณ			PWA1-65	
				PT004	